

Pronájem bytu 2+1, DV, Praha 4, Nusle, ul. Nad studánkou



M&M reality holding, a.s.



Pronájem bytu 2+1, 73 m², Praha, ul. Nad studánkou

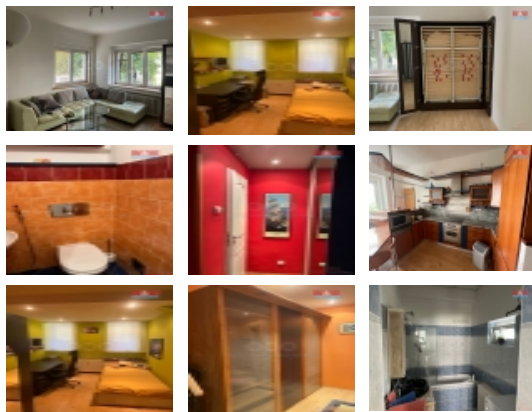
ČÍSLO ZAKÁZKY: 885516 TYP ZAKÁZKY: pronájem

LOKALITA: Praha 4, Nusle, Nad studánkou

Pronájem bytu 2+1, 73 m², Praha, ul. Nad studánkou

Nabízíme k pronájmu prostorný byt 2+1 o celkové užitné ploše 73 m², situovaný v klidné části Nuslí, na Praze 4. Tento byt se nachází v prvním nadzemním podlaží cihlového domu se šesti patry. Byt je v dobrém stavu a nabízí tři místnosti, které jsou ideální pro jednotlivce, pár nebo menší rodinu. Dispozice bytu zahrnuje prostorný obývací pokoj, samostatnou kuchyň, ložnici, koupelnu a toaletu. V bytě je dostatek úložného prostoru. K bytu náleží garáž a také sklep v podzemním podlaží, který poskytuje další úložný prostor. Nemovitost je situována v klidné lokalitě s výbornou dostupností MHD, obchody, restauracemi a parky. Pro více informací nebo prohlídky nás neváhejte kontaktovat!

CENA: (za měsíc) **27 000,- Kč**



Nemovitost nabízí



M&M reality holding a. s.

Krakovská 1675/2
Praha - Nové Město
11000

Informace o nemovitosti

Dispozice bytu	2+1
Číslo podlaží v domě	1
Počet podlaží objektu	1
Druh objektu	cihlová
Stav objektu	dobrý
Vlastnictví	družstevní
Vybavení	sklep
Umístění objektu	klidná část obce
Topení	Lokální - plynové Ústřední - dálkové
Doprava	silnice MHD autobus metro

Pronájem bytu 2+1, DV, Praha 4, Nusle, ul. Nad studánkou

Realitní makléř

<![CDATA[Krejčí]]> <![CDATA[

Martin]]>

Telefon: 296 399 006

<![CDATA[info@mmreality.cz]]>

Elektřina	230 V
Voda	dálkový vodovod
Odpad	Městská kanalizace
Plyn	Zaveden
Občanská vybavenost	Škola Školka Zdravotnická zařízení Pošta Kompletní síť obchodů a služeb
Rok rekonstrukce	2023
Parkování	u domu (veřejné)
Orientace	
Zdroj teplé vody	kotel bojler
Užitná plocha (m2)	73
Inženýrské sítě	Vodovod Plyn