

Prodej samostatného RD, 110 m², Osečná, Druzcov (okres Liberec)



M&M reality holding, a.s.



Prodej rodinného domu, 110 m², Osečná

ČÍSLO ZAKÁZKY: 887067 TYP ZAKÁZKY: prodej

LOKALITA: Osečná, Druzcov (okres Liberec)

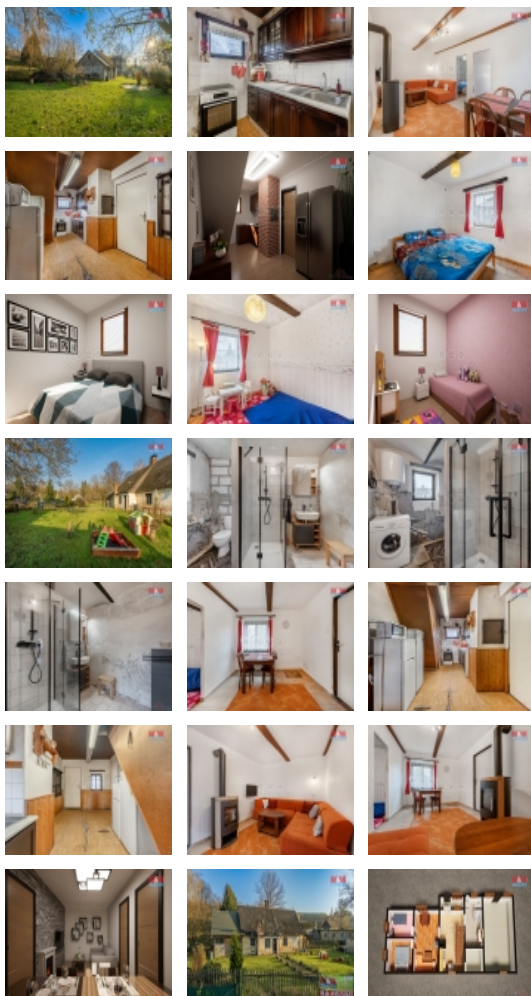
Prodej rodinného domu, 110 m², Osečná

Nabízíme na prodej rodinný dům v poklidné části obce Druzcov, poblíž Osečné. Tato cihlová nemovitost má dvě nadzemní podlaží a celkem osm místností, což z ní činí ideální projekt pro vlastní rekonstrukci. Pozemek o rozloze 1487 m² zahrnuje 93 m² zastavěné plochy a prostornou zahradu o velikosti 1394 m². Dům je skvělou příležitostí pro vytvoření osobního domova. Na pozemku je zajištěno parkování a je kompletně oplocený. Voda je dodávána z veřejného vodovodu, odpadní vody jsou řešeny žumpou a ohřev vody zajišťuje bojler. Topení je řešeno krbovými kamny, což přispívá k útulné atmosféře. Dům se nachází v klidné lokalitě, ideální pro ty, kdo hledají soukromí, ale zároveň potřebují dobrou dostupnost k infrastruktuře a rychlé spojení s okolními městy. Tento rodinný dům představuje výjimečnou příležitost pro vytvoření vašeho vysněného domova v malebné oblasti.

CENA: (za nemovitost) **2 990 000,- Kč**

Informace o nemovitosti

Počet podlaží objektu	2
Druh objektu	cihlová
Stav objektu	před rekonstrukcí
Vlastnictví	osobní
Vlastní pozemek (m ²)	1487
Umístění objektu	klidná část obce
Topení	Lokální - tuhá paliva
Doprava	autobus
Elektřina	230 V
Voda	dálkový vodovod



Prodej samostatného RD, 110 m2, Osečná, Družcov (okres Liberec)

Nemovitost nabízí

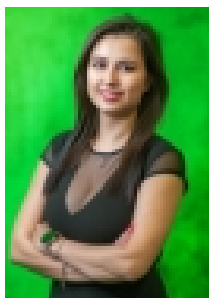


M&M reality holding a. s.

Krakovská 1675/2
Praha - Nové Město
11000

Odpad	Septik
Parkování	venkovní stání
Počet míst k parkování	2
Zdroj teplé vody	bojler
Ostatní	Plot Garáž
Užitná plocha (m2)	110
Inženýrské sítě	Vodovod
Poloha objektu	samostatný

Realitní makléř



Nováková Jana

Telefon: 296 399 006
info@mmreality.cz