

Prodej samostatného RD, 135 m², Nekvasovy (okres Plzeň-jih)



M&M realty holding, a.s.



Prodej rodinného domu, 135 m², Nekvasovy

ČÍSLO ZAKÁZKY: 889754 TYP ZAKÁZKY: prodej

LOKALITA: Nekvasovy (okres Plzeň-jih)

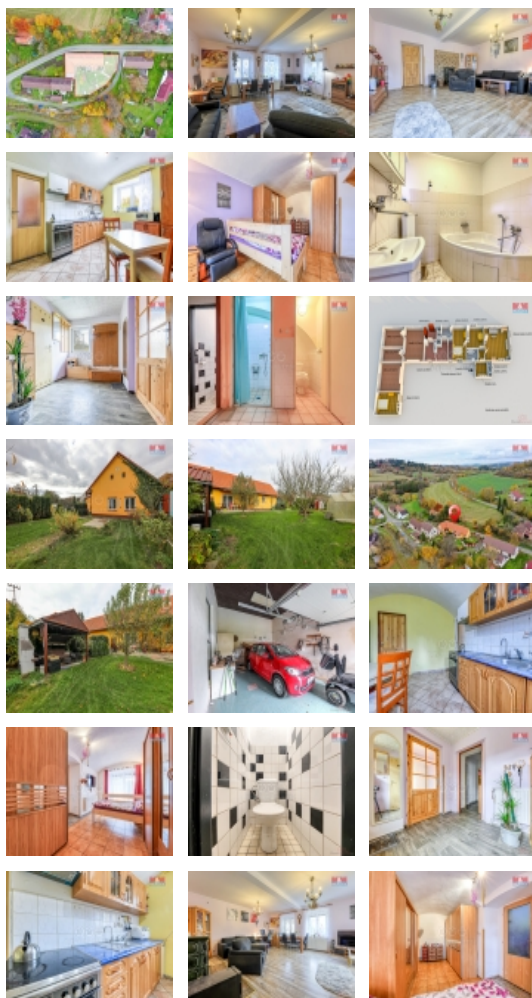
Prodej rodinného domu, 135 m², Nekvasovy

Nabízíme k prodeji rodinný dům v klidné části obce Nekvasovy na pozemku o celkové výměře 897 m². Dům je dispozičně rozdělený na vstupní chodbu, prostorný obývací pokoj, ložnici se vstupem na terasu, kuchyň, dvě koupelny a tři toalety. Dále je součástí domu letní pokoj a kuchyně, garáž s dálkovým ovládním vrat, dílna a technická místnost. Nemovitost prošla v roce 2015 rozsáhlou rekonstrukcí - nová střecha, okna, fasáda, elektřina v mědi. Vytápění zajišťuje elektrický kotel, tepelné čerpadlo a v obývacím pokoji krbová kamna, ohřev vody bojlerem. Dům je napojen na veřejný vodovod, studnu a vlastní ČOV. V obci je obchod, pošta a mateřská škola, vzdálenost od města Nepomuk je pouhých 7km. Tato nemovitost je ideální volbou pro ty, kteří hledají klidné a pohodlné bydlení s možností relaxace na zahradě a blízkému dojezdu do města. Financování pomůžou vyřídit naši hypoteční specialisté. Doporučujeme prohlídku, ať už hledáte klidné místo k bydlení nebo rekreaci.

CENA: (za nemovitost) **4 200 000,- Kč**

Informace o nemovitosti

Počet podlaží objektu	1
Druh objektu	smíšená
Stav objektu	po rekonstrukci
Vlastnictví	osobní
Vlastní pozemek (m ²)	897
Vybavení	zahrada
Umístění objektu	klidná část obce
Topení	Lokální - tuhá paliva Lokální - elektrické Tepelné čerpadlo



Prodej samostatného RD, 135 m2, Nekvasovy (okres Plzeň-jih)

Nemovitost nabízí



M&M reality holding a. s.

Krakovská 1675/2
Praha - Nové Město
11000

Realitní makléř



Stupková Lenka

Telefon: 296 399 006
info@mmreality.cz

Doprava	vlak silnice autobus
Elektřina	230 V 380 V
Voda	zdroj pro celý objekt dálkový vodovod vlastní studna
Odpad	ČOV pro celý objekt
Občanská vybavenost	Školka Pošta Kompletní síť obchodů a služeb
Rok rekonstrukce	2015
Rok kolaudace	1930
Parkování	u domu (veřejné)
Počet míst k parkování	2
Zdroj teplé vody	bojler
Ostatní	Plot Garáž
Užitná plocha (m2)	135
Inženýrské sítě	Vodovod Elektřina
Poloha objektu	samostatný