

Prodej samostatného RD, 250 m2, Chropyně (okres Kroměříž)



## M&M reality holding, a.s.



### Prodej rodinného domu v Chropyni, ul. Tovačovská

ČÍSLO ZAKÁZKY: 868437 TYP ZAKÁZKY: prodej

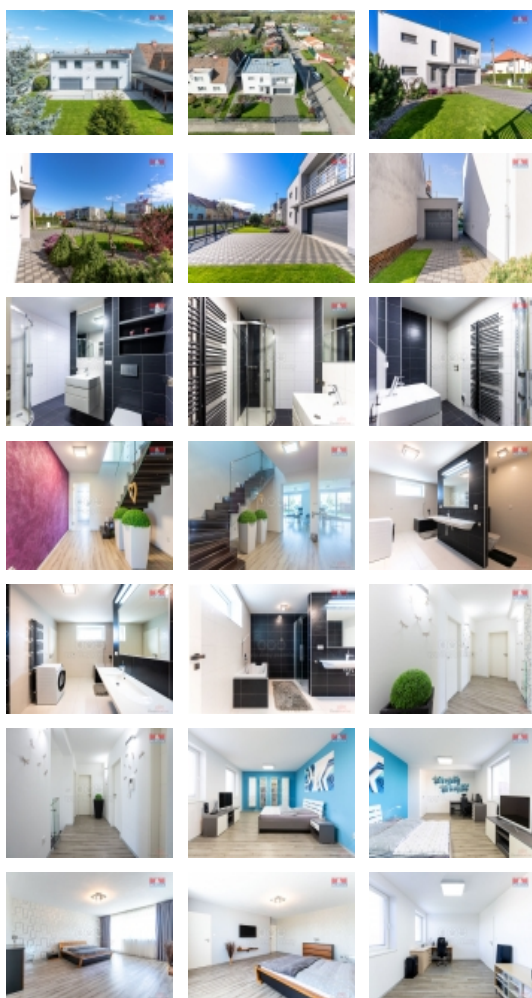
LOKALITA: Chropyně (okres Kroměříž), Tovačovská

#### Prodej rodinného domu v Chropyni, ul. Tovačovská

Exkluzivně Vám nabízíme k prodeji kompletně zrekonstruovaný samostatně stojící rodinný dům s rozlehlou garáží a zahradou o celkové ploše 786 m2 v okrajové části města Chropyně. Tento pečlivě udržovaný dům s cihlovou konstrukcí, dispozicí 5+1 a s velmi dobrým stavem celkové struktury poskytuje prostorné a komfortní bydlení. Dům se může pochlubit příjemně rozloženými místnostmi, včetně prostorného obývacího i dalších pokojů, účelně navržené kuchyně a moderně vybavených koupelen. V domě je podlahové topení. Je vybaven energetickým štítkem kategorie B. Dostupnost veškerých služeb a objektů občanské vybavenosti je do 10 minut chůze. Více informací u makléře. Doporučujeme prohlídku.

#### Informace o nemovitosti

Počet podlaží objektu	2
Druh objektu	cihlová
Stav objektu	po rekonstrukci
Vlastnictví	osobní
Vlastní pozemek (m2)	786
Vybavení	zahrada
Umístění objektu	okrajová zástavba
Vybaveno	Nezařizeno
Topení	Lokální - plynové Lokální - elektrické
Doprava	silnice autobus
Elektřina	230 V
Voda	dálkový vodovod



Prodej samostatného RD, 250 m2, Chropyně (okres Kroměříž)

**Nemovitost nabízí**



**M&M reality holding a. s.**

Krakovská 1675/2  
Praha - Nové Město  
11000

**Realitní makléř**



**Zdráhal Marek**

Telefon: 296 399 006  
[info@mmreality.cz](mailto:info@mmreality.cz)

<b>Odpad</b>	Městská kanalizace
<b>Plyn</b>	Zaveden
<b>Občanská vybavenost</b>	Škola Školka Zdravotnická zařízení Pošta Supermarket Kompletní síť obchodů a služeb Kulturní zařízení Sportovní areál
<b>Parkování</b>	venkovní stání
<b>Počet míst k parkování</b>	3
<b>Ostatní</b>	Plot Garáž
<b>Užitná plocha (m2)</b>	250
<b>Druh pozemku</b>	zahrada
<b>Inženýrské sítě</b>	Vodovod Kanalizace Plyn Elektřina
<b>Poloha objektu</b>	samostatný