

Pronájem bytu 2+1, OV, Brno, Nový Lískovec (okres Brno-město), ul. Kamínky



## M&M reality holding, a.s.



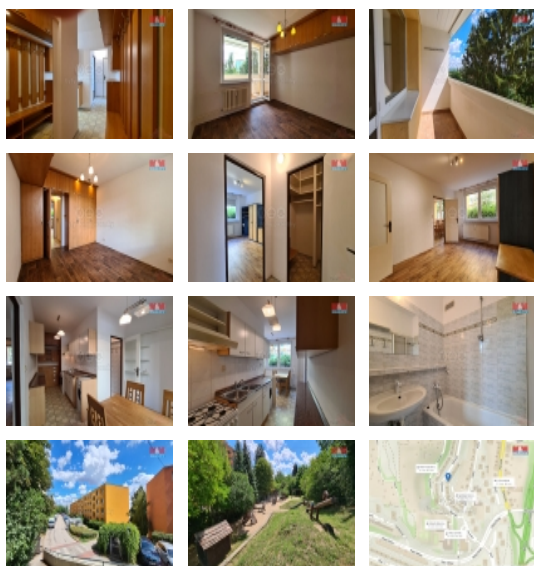
### Pronájem bytu 2+1, 58 m<sup>2</sup>, Brno, ul. Kamínky

ČÍSLO ZAKÁZKY: 885649 TYP ZAKÁZKY: pronájem

LOKALITA: Brno, Nový Lískovec (okres Brno-město), Kamínky

#### Pronájem bytu 2+1, 58 m<sup>2</sup>, Brno, ul. Kamínky

Hledáte bydlení ve vyhledávané městské části Brno-Nový Lískovec? Nabízíme Vám k dlouhodobému pronájmu byt o dispozici 2+1 o podlahové ploše 56 m<sup>2</sup> v 1. nadzemním podlaží zatepleného panelového domu (náleží k němu zasklená lodžie 2,3 m<sup>2</sup> a sklep 2 m<sup>2</sup>). Do obou pokojů i kuchyně se dostanete z předsíně. Prostorná komora spolu s nápaditě řešeným úložným prostorem v pokoji s výstupem na lodžii (s výhledem do zeleně) umožňuje využít kapacitu obytné části bytu. Kuchyně je vybavena kuchyňskou linkou s kombinovaným sporákem, pračkou, jídelním stolem a židlemi, v přílehlé místnosti je k dispozici nábytková stěna. Mezi přednosti nabízeného bydlení patří veškerá občanská vybavenost v místě (mj. ZŠ, MŠ, dětské hřiště) a výborná dostupnost do centra Brna. Nedaleko se nachází Univerzitní kampus MU, obchodní centrum Campus Square i FN Brno-Bohunice. Dominantou této lokality je přírodní rezervace Kamenný vrch s koniklecovou loukou, lesoparkem s rozhlednou a výhledem na Brno.



#### Nemovitost nabízí



#### M&M reality holding a. s.

Krakovská 1675/2  
Praha - Nové Město  
11000

CENA: (za měsíc) **17 099,- Kč**

#### Informace o nemovitosti

Dispozice bytu	2+1
Číslo podlaží v domě	1
Počet podlaží objektu	1
Druh objektu	panelová
Stav objektu	velmi dobrý
Vlastnictví	osobní
Vybavení	balkon sklep

Pronájem bytu 2+1, OV, Brno, Nový Lískovec (okres Brno-město), ul. Kamínky

### Realitní makléř



### Haráková Simona

Telefon: 296 399 006

[info@mmreality.cz](mailto:info@mmreality.cz)

<b>Umístění objektu</b>	Klidná část obce
<b>Telekomunikace</b>	Internet
<b>Topení</b>	Lokální - plynové Lokální - elektrické Ústřední - dálkové
<b>Doprava</b>	silnice MHD
<b>Elektřina</b>	230 V
<b>Voda</b>	dálkový vodovod
<b>Odpad</b>	Městská kanalizace
<b>Plyn</b>	Zaveden
<b>Občanská vybavenost</b>	Škola Školka Zdravotnická zařízení Pošta Kompletní síť obchodů a služeb
<b>Parkování</b>	u domu (veřejné)
<b>Počet míst k parkování</b>	60
<b>Připojení na internet</b>	Kabelové
<b>Užitná plocha (m2)</b>	58
<b>Inženýrské sítě</b>	Vodovod Plyn