

Prodej rekreačního objektu, Rychnov na Moravě (okres Svitavy)



M&M reality holding, a.s.



Prodej chalupy, 150 m², Rychnov na Moravě

ČÍSLO ZAKÁZKY: 880679 TYP ZAKÁZKY: prodej

LOKALITA: Rychnov na Moravě (okres Svitavy)

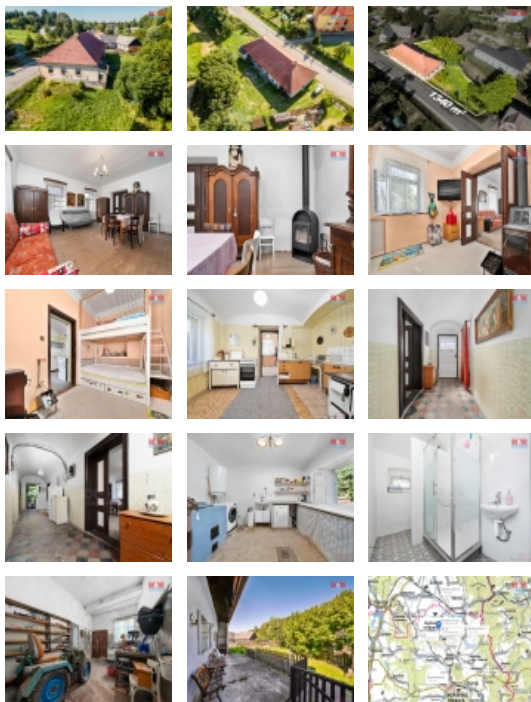
Prodej chalupy, 150 m², Rychnov na Moravě

Nabízíme k prodeji zachovalou chalupu původní venkovské zástavby uprostřed obce, nedaleko kostela a obecního úřadu. Na zadní slunné straně můžete posedět na původním kamenném zápraží, sejít do mírně se svažující zahrady až k potůčku, který tvoří hranici pozemku. Dům má silné zdívo, to omezuje pronikání možného hluku z ulice. V domě se nacházejí dvě samostatné bytové jednotky, každá s vlastním vstupem do sklepa. V jednom bytě se dá hned bydlet, druhý čeká na své zvelebení. Domem prochází centrální dlážděná široká chodba s vysokým stropem. Z chodby se vstupuje jak do kuchyně, tak do pokoje. Místnosti mají vyšší stropy, jsou vzdušné a celkem světlé. Vytápění je řešeno kamny a krbovými kamny. Chalupa je vybavena koupelnou, původní prádelnou a letní kuchyní. Prostorem vládne příjemná a klidná atmosféra. V domě zůstanou kusy původního starého zachovalého nábytku. Nemovitost je nově napojená na obecní kanalizaci. Součástí je malý prostor původního obchodu, sklad, dílna, kůlna.

CENA: (za nemovitost) **2 146 410,- Kč**

Informace o nemovitosti

Počet podlaží objektu	1
Druh objektu	cihlová
Stav objektu	dobrý
Vlastnictví	osobní
Vlastní pozemek (m ²)	372
Vybavení	sklep zahrada
Umístění objektu	centrum
Topení	Lokální - tuhá paliva



Prodej rekreačního objektu, Rychnov na Moravě (okres Svitavy)

Nemovitost nabízí



M&M reality holding a. s.

Krakovská 1675/2
Praha - Nové Město
11000

Realitní makléř



Mrkvičková Markéta

Telefon: 296 399 006
info@mmreality.cz

Doprava	vlak silnice autobus
Elektřina	230 V 380 V
Voda	dálkový vodovod
Občanská vybavenost	Školka Pošta
Rok rekonstrukce	2021
Parkování	kryté stání
Počet míst k parkování	2
Ostatní	Plot Bezbariérový přístup
Užitná plocha (m2)	150
Komunikace	betonová
Poloha objektu	samostatný