

Prodej řadového RD, 378 m<sup>2</sup>, Švihov (okres Klatovy)



**M&M reality holding, a.s.**



## Prodej rodinného domu, 378 m<sup>2</sup>, Švihov, ul. Komenského

ČÍSLO ZAKÁZKY: 891666 TYP ZAKÁZKY: prodej

LOKALITA: Švihov (okres Klatovy), Komenského

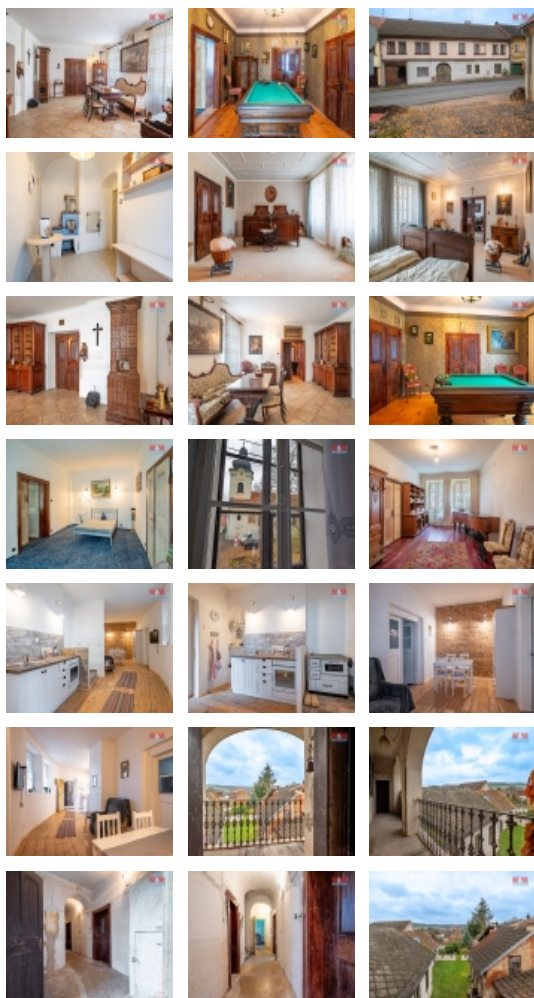
### Prodej rodinného domu, 378 m<sup>2</sup>, Švihov, ul. Komenského

Nabízíme k prodeji unikátní historický rodinný dům v centru městečka Švihov, o celkové výměře 378 m<sup>2</sup>. Tato nemovitost s částečně dokončenou rekonstrukcí nabízí široké možnosti využití, od bydlení až po zřízení penzionu. V přízemí se nachází obchůdek s výlohou a vstupem z ulice o ploše 42 m<sup>2</sup> a navazující byt 1+1 o výměře 50 m<sup>2</sup>, před rekonstrukcí. Dále zde najdeme uzavřený průjezd s možností parkování pro 2 vozidla a byt se 4 pokoji a sociálním zařízením o velikosti 62 m<sup>2</sup>. V patře je 7 částečně zařízených obytných místností, kuchyň, spižárna, sociální zařízení a pavlač s částečným výhledem na vodní hrad Švihov, známý z pohádky Tři oříšky pro Popelku. Rozměrná půda je vhodná pro obytnou vestavbu. Dům je částečně podsklepen. Na dvoře je k dispozici zděné stání pro 2 automobily a kolna. Okrasná zahrada o 207 m<sup>2</sup> je vybavena zapuštěným bazénem. Nemovitost je napojena na zemní plyn, veřejnou kanalizaci a vodovod. V obci veškerá občanská vybavenost.

CENA: (za nemovitost) **8 490 000,- Kč**

### Informace o nemovitosti

Počet podlaží objektu	1
Druh objektu	smíšená
Stav objektu	ve výstavbě (hrubá stavba)
Vlastnictví	osobní
Vlastní pozemek (m <sup>2</sup> )	771
Vybavení	lodžie sklep zahrada



Prodej řadového RD, 378 m2, Švihov (okres Klatovy)

Nemovitost nabízí



M&M reality holding a. s.

Krakovská 1675/2  
Praha - Nové Město  
11000

Realitní makléř



Kozák Tomáš

Telefon: 296 399 006  
[info@mmreality.cz](mailto:info@mmreality.cz)

Umístění objektu	centrum
Topení	Lokální - tuhá paliva Lokální - elektrické
Doprava	vlak silnice autobus
Elektřina	230 V 380 V
Voda	dálkový vodovod
Odpad	Městská kanalizace
Plyn	Zaveden
Občanská vybavenost	Škola Školka Zdravotnická zařízení Pošta Kompletní síť obchodů a služeb
Rok rekonstrukce	2024
Rok kolaudace	1790
Parkování	venkovní stání
Počet míst k parkování	6
Zdroj teplé vody	bojler
Ostatní	Plot Garáž
Užitná plocha (m2)	378
Inženýrské sítě	Vodovod Kanalizace Plyn
Poloha objektu	řadový

Prodej řadového RD, 378 m2, Švihov (okres Klatovy)