

Prodej pozemku , určený pro komerční výstavbu, Višňová, Minkovice (okres Liberec)



## M&M reality holding, a.s.



### Prodej pozemku k bydlení, Višňová - Minkovice

ČÍSLO ZAKÁZKY: 881954 TYP ZAKÁZKY: prodej

LOKALITA: Višňová, Minkovice (okres Liberec)

#### Prodej pozemku k bydlení, Višňová - Minkovice

Prodej pozemku k bydlení na velmi klidném místě. Pozemek je mírně svažité a celý oplocený, část pozemku je v rovině, na které se nachází garáž s elektrickou přípojkou. Pokud hledáte pozemek, kde je naprostý klid, bude pro Vás ideální volbou.

Poloha pozemku je mimo záplavovou oblast.

Výměra pozemku činí 2701 m<sup>2</sup>.

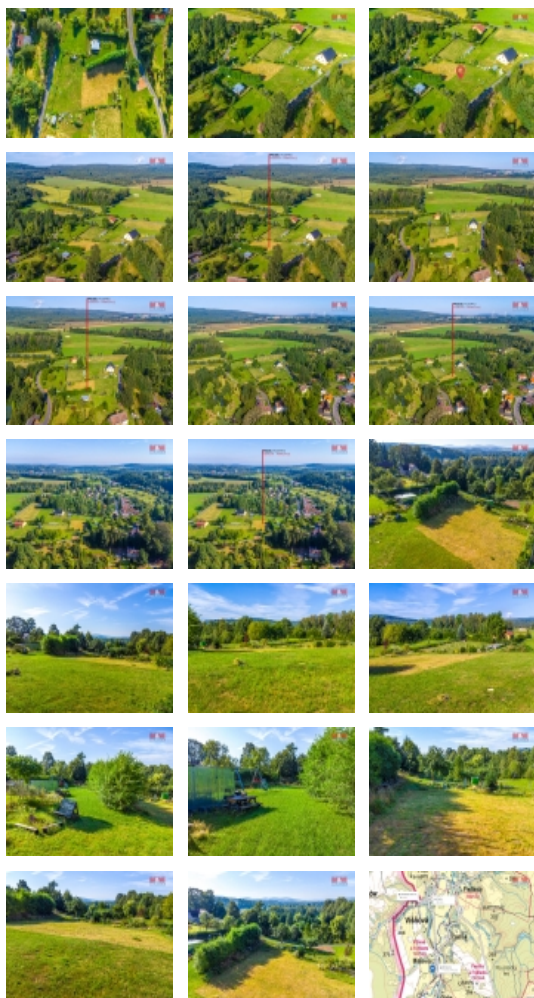
Elektrické vedení je stažené do sloupku, který se nachází na hranici pozemku. Vodovodní řád je na obecní cestě kousek od pozemku.

K pozemku vede obecní příjezdová cesta. Do Polska (Bogatynia) se dostanete za 12 minut jízdy autem, tam se nachází i vyhledávaný obchod Biedronka. Do Frýdlantu Vám to zabere 13 minut jízdy. Ve Višňové naleznete obchod s potravinami, základní a mateřská škola, pošta, autobusová i vlaková zastávka.

**CENA:** (za nemovitost) **1 890 000,- Kč**

### Informace o nemovitosti

Stav objektu	velmi dobrý
Vlastnictví	osobní
Vlastní pozemek (m <sup>2</sup> )	2701
Umístění objektu	okrajová zástavba
Doprava	vlak silnice autobus



Prodej pozemku , určený pro komerční výstavbu, Višňová, Minkovice (okres Liberec)

### Nemovitost nabízí

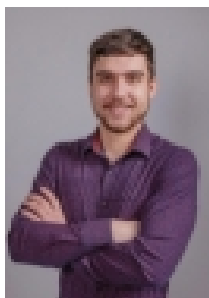


### M&M reality holding a. s.

Krakovská 1675/2  
Praha - Nové Město  
11000

Elektřina	230 V
Voda	dálkový vodovod
Občanská vybavenost	Škola Školka Kompletní síť obchodů a služeb
Druh pozemku	pro komerční výstavbu
Inženýrské sítě	Vodovod Elektřina

### Realitní makléř



### Kučera ml. Václav

Telefon: 296 399 006  
[info@mmreality.cz](mailto:info@mmreality.cz)