

Prodej rekreačního objektu, Černošín, Ostrovce (okres Tachov)



**M&M reality holding, a.s.**



## Prodej chaty, 70 m<sup>2</sup>, vlastní pozemek 252 m<sup>2</sup>, Černošín

ČÍSLO ZAKÁZKY: 883104 TYP ZAKÁZKY: prodej

LOKALITA: Černošín, Ostrovce (okres Tachov)

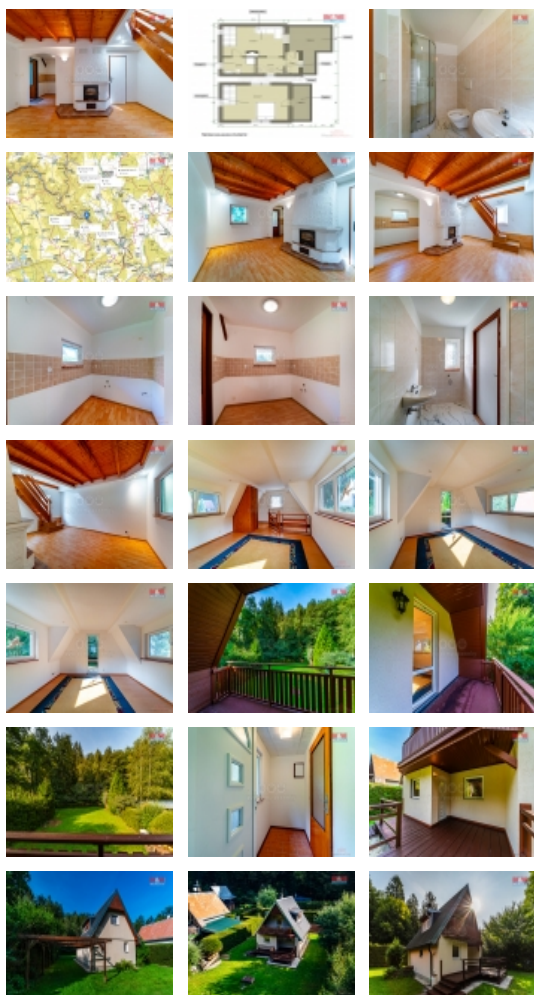
### Prodej chaty, 70 m<sup>2</sup>, vlastní pozemek 252 m<sup>2</sup>, Černošín

Nabízíme k prodeji nově postavenou chatu k celoročnímu využití, v idylické lokalitě obce Ostrovce, přímo u řeky Mže. Tato samostatně stojící cihlová novostavba je umístěna v klidné části obce a nabízí ideální zázemí pro relaxaci a odpočinek. Chata má dvě nadzemní podlaží a disponuje obývacím pokojem s krbem, kuchyní a vlastní moderní koupelnou, které jsou chytře rozmístěny na užité ploše 51 m<sup>2</sup>. Součástí je prostorná terasa 12 m<sup>2</sup> a ve druhém podlaží balkon 6 m<sup>2</sup>. Připojení elektřina, odpad a voda samozřejmostí. Prostorný pozemek o výměře 252 m<sup>2</sup> nabízí přístup k řece a dostatek prostoru pro zahrádkaření, venkovní aktivity či stavbu menšího bazénu. Tato nemovitost je skvělou volbou pro rodiny hledající útěk od městského ruchu, ale zároveň být v dosahu veškeré občanské vybavenosti. Nepochybně tuto jedinečnou příležitost a domluvte si prohlídku ještě dnes! Pro více informací kontaktujte makléře. s financováním rádi pomohou naši finanční specialisté.

CENA: (za nemovitost) **2 090 000,- Kč**

### Informace o nemovitosti

Počet podlaží objektu	2
Druh objektu	cihlová
Stav objektu	novostavba
Vlastnictví	osobní
Vlastní pozemek (m <sup>2</sup> )	252
Vybavení	balkon
Umístění objektu	klidná část obce
Doprava	silnice



Prodej rekreačního objektu, Černošín, Ostrovce (okres Tachov)

**Nemovitost nabízí**



**M&M reality holding a. s.**

Krakovská 1675/2  
Praha - Nové Město  
11000

**Realitní makléř**



**Kavina Richard**

Telefon: 296 399 006  
[info@mmreality.cz](mailto:info@mmreality.cz)

<b>Elektřina</b>	230 V 380 V
<b>Voda</b>	vlastní studna
<b>Odpad</b>	Septik
<b>Parkování</b>	venkovní stání
<b>Počet míst k parkování</b>	2
<b>Zdroj teplé vody</b>	bojler
<b>Ostatní</b>	Plot
<b>Užitná plocha (m2)</b>	51
<b>Komunikace</b>	betonová
<b>Poloha objektu</b>	samostatný