

Prodej řadového RD, 152 m<sup>2</sup>, Králův Dvůr (okres Beroun)



## M&M reality holding, a.s.



### Prodej domu na klíč, 152 m<sup>2</sup>, Králův Dvůr, ul. Na Vyhlídce

ČÍSLO ZAKÁZKY: 848093 TYP ZAKÁZKY: prodej

LOKALITA: Králův Dvůr (okres Beroun), Na Vyhlídce

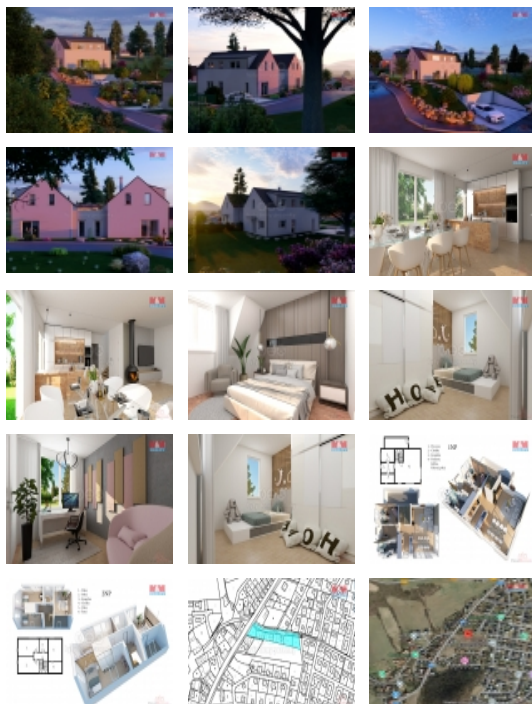
#### Prodej domu na klíč, 152 m<sup>2</sup>, Králův Dvůr, ul. Na Vyhlídce

Nabízíme vám jedinečnou příležitost k zakoupení exkluzivní novostavby rodinného domu o dispozici 5+kk s užitnou plochou 152 m<sup>2</sup> v obci Levín u Berouna. Dům je součástí komorního projektu Levínské Výhledy, který zahrnuje výstavbu čtyř rodinných domů a bytového domu. Zahájení výstavby začne na jaře 2025. Stavba bude provedena podle projektové dokumentace a již vydaného stavebního povolení. Samozřejmostí je napojení na veškeré inženýrské sítě, vybudování asphaltové komunikace, chodníků a veřejného osvětlení. Vysoké standardy použitých materiálů a technologií vám zaručí kvalitní trvalé bydlení. Technická řešení, popis technických standardů a další informace najdete na [www.levinskevyhledy.cz](http://www.levinskevyhledy.cz). Dům bude v provedení na klíč, pouze bez kuchyňské linky a po kolaudaci předán kompletně dokončený s veškerou projektovou dokumentací. Díky okolní přírodě, vynikajícímu napojení na dálnici D5 a skvělé dostupnosti na pražské metro je tato lokalita skvělá pro bydlení. Zavolejte a domluvte si s námi schůzku.

CENA: (za nemovitost) **16 220 000,- Kč**

### Informace o nemovitosti

Počet podlaží objektu	2
Druh objektu	cihlová
Stav objektu	novostavba
Vlastnictví	osobní
Vlastní pozemek (m <sup>2</sup> )	617
Vybavení	zahrada
Umístění objektu	klidná část obce



**Prodej řadového RD, 152 m2, Králův Dvůr (okres Beroun)****Nemovitost nabízí****M&M reality holding a. s.**

Krakovská 1675/2  
Praha - Nové Město  
11000

**Realitní makléř****Vácha Stanislav**

Telefon: 296 399 006  
[info@mmreality.cz](mailto:info@mmreality.cz)

<b>Telekomunikace</b>	Internet
<b>Topení</b>	Lokální - tuhá paliva Lokální - elektrické
<b>Doprava</b>	vlak silnice MHD autobus
<b>Elektřina</b>	230 V
<b>Voda</b>	dálkový vodovod
<b>Odpad</b>	Městská kanalizace
<b>Plyn</b>	Není
<b>Občanská vybavenost</b>	Škola Školka Zdravotnická zařízení Pošta Kompletní síť obchodů a služeb
<b>Rok kolaudace</b>	2025
<b>Parkování</b>	venkovní stání
<b>Orientace</b>	
<b>Počet míst k parkování</b>	3
<b>Zdroj teplé vody</b>	bojler
<b>Ostatní</b>	Plot
<b>Užitná plocha (m2)</b>	152
<b>Druh pozemku</b>	pro komerční výstavbu
<b>Inženýrské sítě</b>	Vodovod Kanalizace Elektřina
<b>Poloha objektu</b>	řadový

Prodej řadového RD, 152 m2, Králův Dvůr (okres Beroun)