

Prodej bytu 1+kk, OV, Jablonec nad Nisou, ul. Anenské náměstí



M&M reality holding, a.s.



Prodej bytu 1+kk v Jablonci nad Nisou, ul. Anenské náměstí

ČÍSLO ZAKÁZKY: 858790 TYP ZAKÁZKY: prodej

LOKALITA: Jablonec nad Nisou, Anenské náměstí

Prodej bytu 1+kk v Jablonci nad Nisou, ul. Anenské náměstí

Velmi pěkný, nově zrekonstruovaný ateliér 1+kk s CP 54 m² se nachází ve II. NP zděného bytového domu v centru Jablonec nad Nisou.

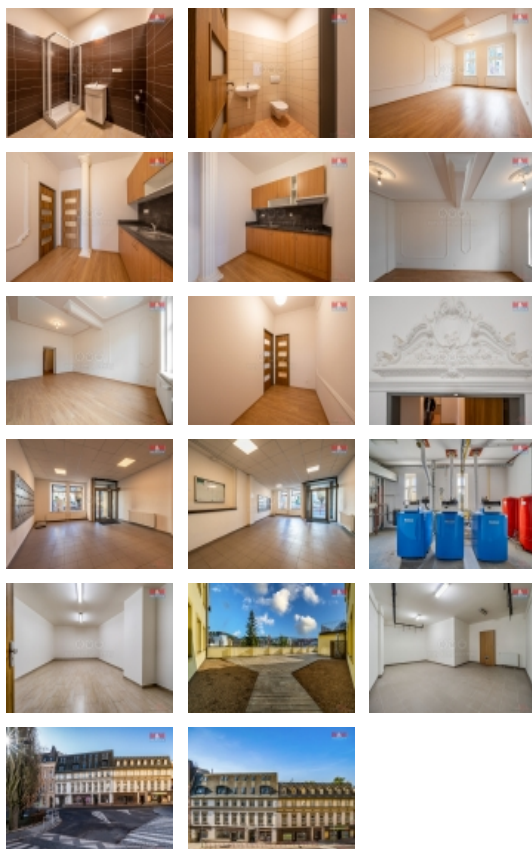
Bytový dům prošel kvalitními rekonstrukcemi (zateplení obvodového pláště, výměna oken, rozvody, společné prostory, výtah, střecha, kamerový systém, vchodové dveře atd.) a má vlastní plynovou centrálu. Nicméně každý byt/ateliér má vlastní samostatné měřiče energií.

Ateliér má nová dřevěná okna s trojsklem, plovoucí podlahy, interiérové a vchodové dveře, kuchyňskou linku a novou koupelnu. Ve společných prostorách k užívání kočárkárna, kolárna a prostorná, slunná terasa. Pro bližší informace k tomuto, případně dalším ateliérům/bytům v nabídce v tomto domě kontaktujte makléře. Cena k jednání. Těšíme se na prohlídky.

CENA: (za nemovitost) **2 550 000,- Kč**

Informace o nemovitosti

Dispozice bytu	1+kk
Číslo podlaží v domě	2
Počet podlaží objektu	1
Druh objektu	cihlová
Stav objektu	velmi dobrý
Vlastnictví	osobní
Vybavení	výtah



Prodej bytu 1+kk, OV, Jablonec nad Nisou, ul. Anenské náměstí

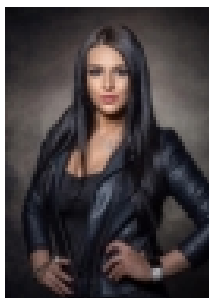
Nemovitost nabízí



M&M reality holding a. s.

Krakovská 1675/2
Praha - Nové Město
11000

Realitní makléř



Roshko Yana

Telefon: 296 399 006
info@mmreality.cz

Umístění objektu	centrum
Topení	Lokální - plynové Ústřední - dálkové
Doprava	vlak silnice MHD autobus
Elektřina	230 V
Voda	dálkový vodovod
Odpad	Městská kanalizace
Plyn	Zaveden
Občanská vybavenost	Škola Školka Zdravotnická zařízení Pošta Kompletní síť obchodů a služeb Kulturní zařízení
Rok rekonstrukce	2019
Rok kolaudace	1828
Parkování	u domu (veřejné)
Orientace	
Ostatní	Výtah
Užitná plocha (m2)	54
Inženýrské sítě	Vodovod Kanalizace Plyn

Prodej bytu 1+kk, OV, Jablonec nad Nisou, ul. Anenské náměstí