

Prodej rohového RD, 166 m<sup>2</sup>, Pchery, Humny (okres Kladno)



**M&M reality holding, a.s.**



## Prodej rodinného domu, 166 m<sup>2</sup>, Pchery, ul. Smrková

ČÍSLO ZAKÁZKY: 890576 TYP ZAKÁZKY: prodej

LOKALITA: Pchery, Humny (okres Kladno), Smrková

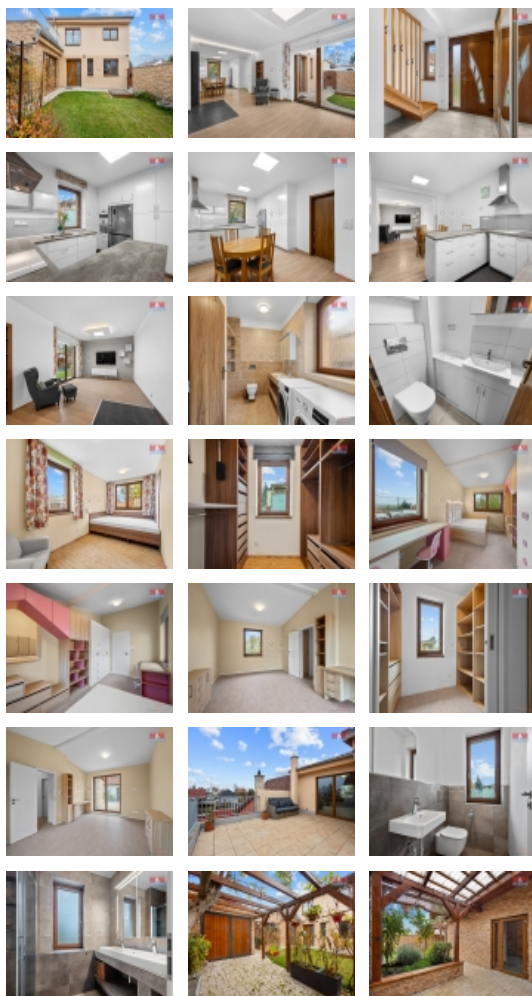
### Prodej rodinného domu, 166 m<sup>2</sup>, Pchery, ul. Smrková

Hledáte krásný, moderní rodinný dům po rekonstrukci, s vysokou energetickou úsporností? Nabízíme k prodeji nemovitost v klidné části obce Pchery, v blízkosti Kladna. Tento rohový cihlový dům má dispozici 5+kk s otevřeným prostorem kuchyně, jídelny a obývacího pokoje, který má přímý vstup na zahradu. Dům má 2 koupelny, 3 WC, neobvykle prostorné vestavěné skříně v chodbě a 2 šatny. Teplo zajišťuje podlahové topení, v obýváku je příprava na krbová kamna a veškeré osvětlení zajišťuje moderní, chytrý světelný systém Phillips Hue. Schodiště dolů vede do původního kamenného sklepa s kotelnou a dřevěné nahoru do patra, kde jsou tři pokoje, z nichž jeden má vstup na prostornou terasu. Zahrada je menší a snadno udržovaná, s krytou pergolou pro celoroční posezení, úžasnou samostatnou saunou a garáží/dílnou. Nemovitost je kompletně oplocena pro dostatek soukromí. Pro další informace a termín prohlídky nás prosím kontaktujte. Těšíme se, až vám tento jedinečný dům ukážeme osobně.

CENA: (za nemovitost) **12 000 000,- Kč**

### Informace o nemovitosti

Počet podlaží objektu	1
Druh objektu	cihlová
Stav objektu	po rekonstrukci
Vlastnictví	osobní
Vlastní pozemek (m <sup>2</sup> )	219
Vybavení	sklep
Umístění objektu	klidná část obce



**Prodej rohového RD, 166 m2, Pchery, Humny (okres Kladno)****Nemovitost nabízí****M&M reality holding a. s.**

Krakovská 1675/2  
Praha - Nové Město  
11000

**Realitní makléř****Baruth Michele**

Telefon: 296 399 006  
[info@mmreality.cz](mailto:info@mmreality.cz)

<b>Topení</b>	Lokální - plynové
<b>Doprava</b>	autobus
<b>Elektřina</b>	230 V 380 V
<b>Voda</b>	dálkový vodovod
<b>Odpad</b>	Městská kanalizace
<b>Plyn</b>	Zaveden
<b>Rok rekonstrukce</b>	2022
<b>Rok kolaudace</b>	1935
<b>Parkování</b>	u domu (veřejné)
<b>Počet míst k parkování</b>	1
<b>Zdroj teplé vody</b>	kotel
<b>Ostatní</b>	Plot
<b>Užitná plocha (m2)</b>	166
<b>Inženýrské sítě</b>	Vodovod Kanalizace Plyn Elektřina
<b>Poloha objektu</b>	rohový