

Prodej bytu 2+kk, OV, Plzeň, Valcha (okres Plzeň-město), ul. K Zelené louce



## M&M reality holding, a.s.

### Prodej bytu 2+kk v Plzni, ul. K Zelené louce

ČÍSLO ZAKÁZKY: 884790 TYP ZAKÁZKY: prodej

LOKALITA: Plzeň, Valcha (okres Plzeň-město), K Zelené louce

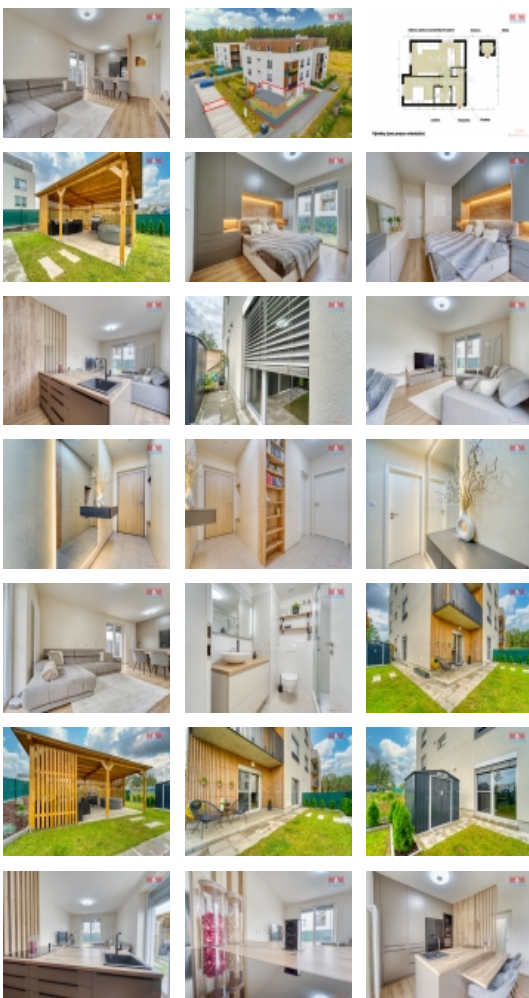
#### Prodej bytu 2+kk v Plzni, ul. K Zelené louce

Nabízíme k prodeji útulný částečně zařízený byt 2kk o užitné ploše 52 m<sup>2</sup> s terasou a zahrádkou o výměře 119 m<sup>2</sup> s pergolou a parkovacím místem, nacházející se v přízemí cihlového domu v žádané lokalitě Plzeň -Valcha. Nemovitost se nachází ve velmi dobrém stavu a je ideální jak pro mladý pár, tak i pro investici. Dům má celkem 3 nadzemní podlaží, poskytuje tak dostatek soukromí a komorní atmosféru s dobrými sousedy. Dispozice bytu zahrnuje prostorný obývací pokoj s nadstandardně vybaveným kuchyňským koutem, samostatnou ložnici, koupelnu se sprchovým koutem a WC. Byt je výborně prosvětlený a dobře orientovaný. S důrazem na kvalitu, estetiku konstrukce a zabezpečovací systém Somfy či chytré osvětlení bytu, které lze ovládat mobilním telefonem, uspokojí i náročného klienta. Výborná dopravní dostupnost a občanská vybavenost v okolí zajišťují komfortní bydlení. Pro další informace a termín prohlídky, neváhejte kontaktovat makléře. S vyřízením úvěru rádi pomohou naši hypoteční specialisté.

CENA: (za nemovitost) **7 990 000,- Kč**

#### Informace o nemovitosti

Dispozice bytu	2+kk
Číslo podlaží v domě	1
Počet podlaží objektu	3
Druh objektu	cihlová
Stav objektu	velmi dobrý
Vlastnictví	osobní
Vybavení	výtah sklep



Prodej bytu 2+kk, OV, Plzeň, Valcha (okres Plzeň-město), ul. K Zelené louce

### Nemovitost nabízí



### M&M reality holding a. s.

Krakovská 1675/2  
Praha - Nové Město  
11000

### Realitní makléř



### Řezanina Radomír

Telefon: 296 399 006  
[info@mmreality.cz](mailto:info@mmreality.cz)

Umístění objektu	klidná část obce
Telekomunikace	Internet
Vybaveno	Nezařizeno
Topení	Lokální - elektrické Ústřední - dálkové
Doprava	silnice MHD autobus
Elektřina	230 V
Voda	dálkový vodovod
Odpad	Městská kanalizace
Občanská vybavenost	Školka Zdravotnická zařízení Kompletní síť obchodů a služeb
Rok kolaudace	2021
Parkování	venkovní stání
Počet míst k parkování	1
Připojení na internet	Kabelové
Ostatní	Bezbariérový přístup Výtah
Užitná plocha (m2)	52
Inženýrské sítě	Vodovod