

Prodej samostatného RD, 322 m², Výrov, Hadačka (okres Plzeň-sever)



M&M realty holding, a.s.



Prodej rodinného domu, 322 m², Výrov, ul. Hadačka

ČÍSLO ZAKÁZKY: 885845 TYP ZAKÁZKY: prodej

LOKALITA: Výrov, Hadačka (okres Plzeň-sever), Hadačka

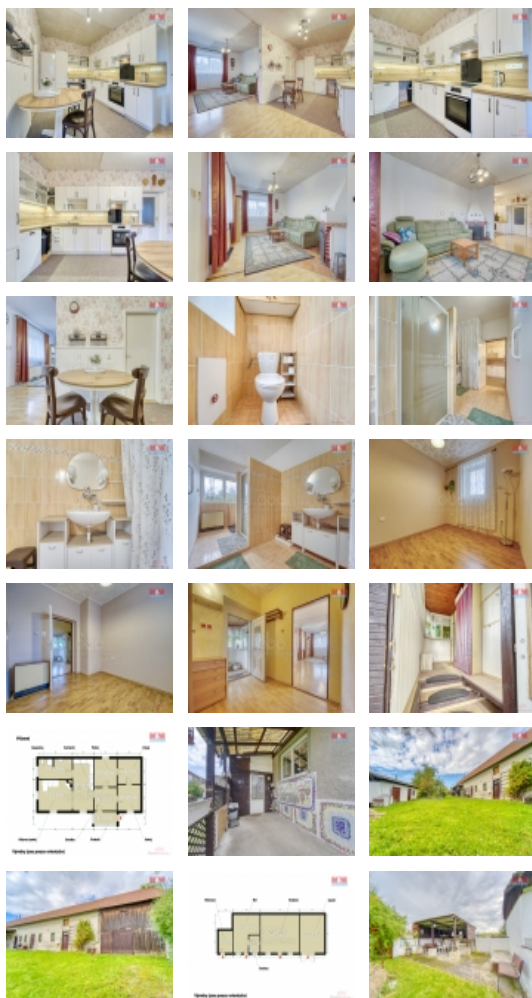
Prodej rodinného domu, 322 m², Výrov, ul. Hadačka

Nabízíme k prodeji jedinečný rodinný dům ve Výrově u Kralovic, který se nachází v klidné části obce Hadačka. Samostatně stojící dům se smíšenou konstrukcí disponuje užitnou plochou 322 m² a nabízí prostorných 8 místností, které poskytují dostatek místa pro rodinné bydlení i případné podnikání, možnost půdní vestavby. Celková plocha pozemku činí 1959 m², což zajišťuje dostatek venkovního prostoru pro relaxaci, zahradničení či aktivity s dětmi. Venkovní terasa s udírnou a posezením, skleník, rybníček, domek pro chov domácích zvířat, spousta ovocných stromů. Nemovitost je v dobrém stavu, což umožňuje okamžité nastěhování nebo postupné úpravy dle vašich představ. Díky svému umístění v klidné části obce budete mít zaručené soukromí a klid, což ocení zejména rodiny s dětmi nebo lidé hledající únik od městského ruchu. Nezmeškejte tuto příležitost a domluvte si prohlídku ještě dnes!

CENA: (za nemovitost) **7 081 500,- Kč**

Informace o nemovitosti

Počet podlaží objektu	1
Druh objektu	smíšená
Stav objektu	dobrý
Vlastnictví	osobní
Vlastní pozemek (m ²)	1959
Vybavení	sklep zahrada
Umístění objektu	klidná část obce
Topení	Lokální - tuhá paliva Lokální - elektrické Ústřední - elektrické Jiné



Prodej samostatného RD, 322 m2, Výrov, Hadačka (okres Plzeň-sever)

Nemovitost nabízí



M&M reality holding a. s.

Krakovská 1675/2
Praha - Nové Město
11000

Realitní makléř



Pospíšilová Hana

Telefon: 296 399 006
info@mmreality.cz

Doprava	silnice MHD autobus
Elektrina	230 V 380 V
Voda	dálkový vodovod vlastní studna
Odpad	Městská kanalizace
Občanská vybavenost	Škola Školka Zdravotnická zařízení Pošta Kompletní síť obchodů a služeb
Parkování	kryté stání
Počet míst k parkování	3
Zdroj teplé vody	bojler
Ostatní	Plot
Užitná plocha (m2)	322
Inženýrské sítě	Vodovod Kanalizace Plyn
Poloha objektu	samostatný