

Prodej samostatného RD, 130 m<sup>2</sup>, Jaroměřice (okres Svitavy)



## M&M reality holding, a.s.



### Prodej rodinného domu, 130 m<sup>2</sup>, Jaroměřice

ČÍSLO ZAKÁZKY: 885514 TYP ZAKÁZKY: prodej

LOKALITA: Jaroměřice (okres Svitavy)

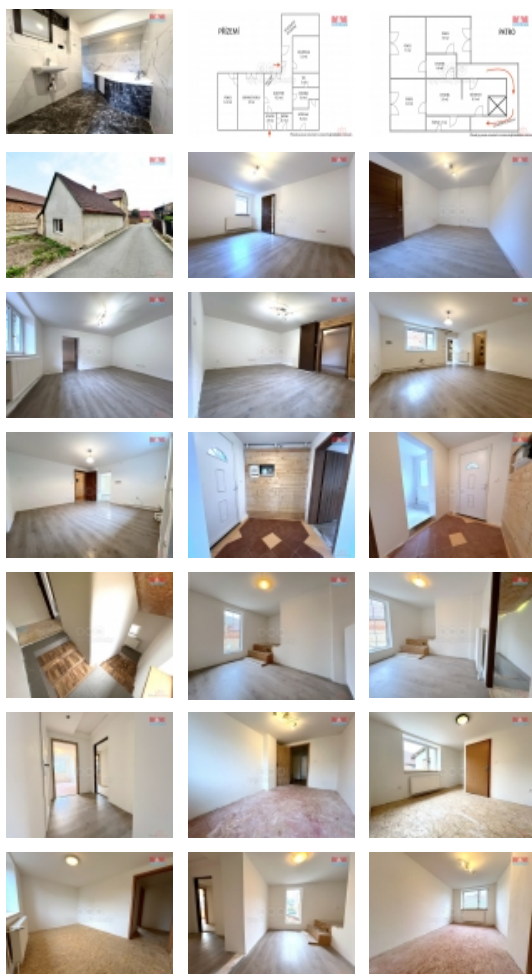
#### Prodej rodinného domu, 130 m<sup>2</sup>, Jaroměřice

Nabízíme k prodeji rodinný dům k dokončení započaté rekonstrukce, nacházející se v klidné části obce Jaroměřice. Tato samostatně stojící cihlová nemovitost nabízí komfortní bydlení na sedmi místnostech rozložených do dvou nadzemních podlaží. Celková užitná plocha činí 130 m<sup>2</sup>, což poskytuje dostatek prostoru pro celou rodinu rozloženého do 5 samostatných pokojů, z toho 4 jsou neprůchozí. Na fotografiích není kuchyňská linka, bude však nová a bude součástí prodeje včetně spotřebičů v ceně. Nad domem je prostorná půda vhodná např. pro půdní vestavbu a pod domem je menší sklep. Na dvoře je i kůlna a jedna další samostatná místnost, která může sloužit např. jako sklad. Momentálně vytápění kotlem na tuhá paliva, ale je možnost připojení plynového kotle. Ohřev vody bojlerem. Veřejný vodovod připojen. Pro více informací nebo sjednání prohlídky nás neváhejte kontaktovat.

CENA: (za nemovitost) **1 950 000,- Kč**

#### Informace o nemovitosti

Počet podlaží objektu	1
Druh objektu	cihlová
Stav objektu	po rekonstrukci
Vlastnictví	osobní
Vlastní pozemek (m <sup>2</sup> )	202
Vybavení	sklep
Umístění objektu	klidná část obce
Topení	Lokální - plynové Lokální - tuhá paliva Ústřední - dálkové
Doprava	silnice autobus



Prodej samostatného RD, 130 m2, Jaroměřice (okres Svitavy)

**Nemovitost nabízí**



**M&M reality holding a. s.**

Krakovská 1675/2  
Praha - Nové Město  
11000

**Realitní makléř**



**Gratias Lukáš**

Telefon: 296 399 006  
[info@mmreality.cz](mailto:info@mmreality.cz)

<b>Elektřina</b>	230 V
<b>Voda</b>	dálkový vodovod
<b>Odpad</b>	Městská kanalizace
<b>Plyn</b>	Zaveden
<b>Občanská vybavenost</b>	Škola Školka Pošta Kompletní síť obchodů a služeb
<b>Parkování</b>	u domu (veřejné)
<b>Orientace</b>	Sever
<b>Zdroj teplé vody</b>	bojler
<b>Ostatní</b>	Plot Bezbariérový přístup
<b>Užitná plocha (m2)</b>	130
<b>Druh pozemku</b>	pro komerční výstavbu
<b>Inženýrské sítě</b>	Vodovod Kanalizace Plyn Elektřina
<b>Poloha objektu</b>	samostatný