

Pronájem obchodních prostor, Česká Lípa



## M&M reality holding, a.s.



### Pronájem obchod a služby, 261 m<sup>2</sup>, Česká Lípa, ul. Bendlova

ČÍSLO ZAKÁZKY: 884242 TYP ZAKÁZKY: pronájem

LOKALITA: Česká Lípa, Bendlova

#### Pronájem obchod a služby, 261 m<sup>2</sup>, Česká Lípa, ul. Bendlova

Nabízíme k dlouhodobému pronájmu nebytové prostory na sídlišti Slovanka, Bendlova ulice o celkové ploše 261 m<sup>2</sup> přízemní budovy s parkovacími místy u objektu s CP okolo 330m<sup>2</sup>. Poslední rekonstrukce a přestavba interiéru byla předělaná a využívána jako prodejna. Změna využití nebytových prostor po vzájemné dohodě vítána, tím bude nastavena i cena nájemného dohodou. Možné využití dětský klub, obchod, kanceláře, skladové prostory. Boční rampa se vstupem do nemovitosti. Vytápění plynovým kotlem. Voda z řadu a veřejná kanalizace. Sociální zázemí s WC. Pro více informací a domluvení si prohlídky volejte makléře.

CENA: (za měsíc) **25 000,- Kč**

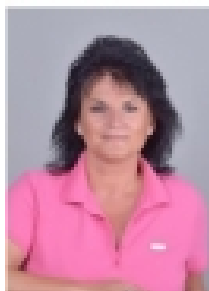
#### Nemovitost nabízí



#### M&M reality holding a. s.

Krakovská 1675/2  
Praha - Nové Město  
11000

#### Realitní makléř



#### Bilková Liběna

Telefon: 296 399 006  
[info@mmreality.cz](mailto:info@mmreality.cz)

#### Informace o nemovitosti

|                       |                           |
|-----------------------|---------------------------|
| Číslo podlaží v domě  | 1                         |
| Počet podlaží objektu | 1                         |
| Druh objektu          | cihlová                   |
| Stav objektu          | dobrý                     |
| Vlastnictví           | osobní                    |
| Umístění objektu      | sídliště                  |
| Topení                | Lokální - plynové         |
| Doprava               | silnice<br>MHD<br>autobus |
| Elektřina             | 230 V                     |
| Voda                  | dálkový vodovod           |
| Odpad                 | Městská kanalizace        |

## Pronájem obchodních prostor, Česká Lípa

|                               |  |
|-------------------------------|--|
| <b>Plyn</b>                   | Zaveden  |
| <b>Občanská vybavenost</b>    | Škola<br>Školka<br>Zdravotnická zařízení<br>Pošta<br>Supermarket<br>Kompletní síť obchodů a služeb<br>Kulturní zařízení<br>Sportovní areál |
| <b>Rok rekonstrukce</b>       | 2022   |
| <b>Parkování</b>              | venkovní stání   |
| <b>Počet míst k parkování</b> | 3  |
| <b>Zdroj teplé vody</b>       | bojler   |
| <b>Užitná plocha (m2)</b>     | 261  |
| <b>Inženýrské sítě</b>        | Vodovod<br>Kanalizace<br>Plyn<br>Elektřina   |
| <b>Druh prostor</b>           | Obchodní   |