

Pronájem bytu 3+kk, OV, Plzeň, Bolevec (okres Plzeň-město), ul. 28. října



## M&M realty holding, a.s.

### Pronájem prostoru 3+kk v Plzni, ul. 28. října

ČÍSLO ZAKÁZKY: 889611 TYP ZAKÁZKY: pronájem

LOKALITA: Plzeň, Bolevec (okres Plzeň-město), 28. října

#### Pronájem prostoru 3+kk v Plzni, ul. 28. října

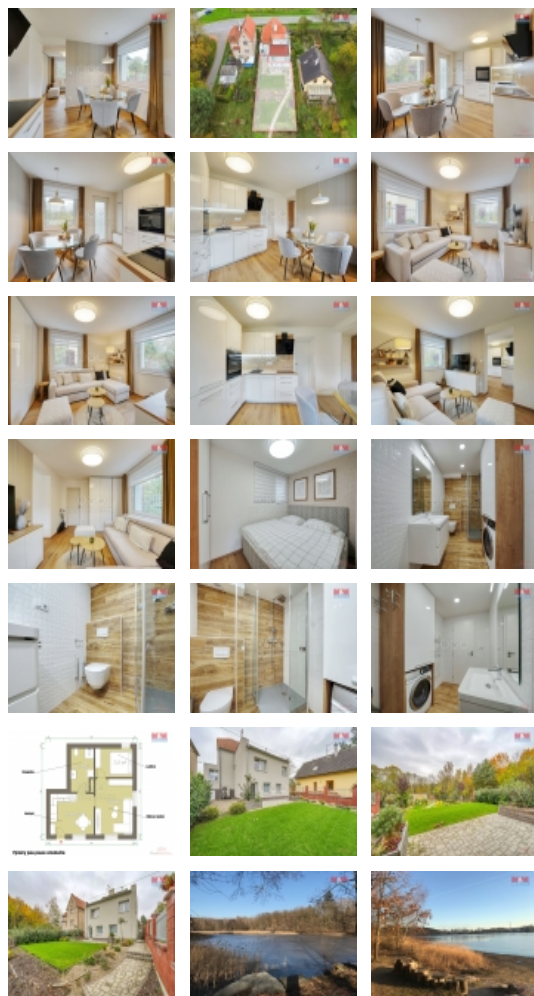
Nabízíme k pronájmu útulný 3+kk o užitné ploše 43 m<sup>2</sup>, situovaný v klidné části obce Plzeň - Bolevec. Tento nadstandardně vybavený designový byt se nachází v 1. nadzemním podlaží cihlového domu a je ideální volbou pro ty, kteří hledají klidné bydlení ve velmi klidné lokalitě, navíc s vlastním pozemkem - malebnou zahradou (cca 200 m<sup>2</sup>) a terasou (cca 63 m<sup>2</sup>). Byt je ve špičkovém stavu a nabízí příjemnou atmosféru díky své praktické dispozici a světlým místnostem. Skládá se ze tří pokojů, kuchyňského koutu a koupelny. Ihned k nastěhování.

Nájemné činí 20.000 Kč/měsíčně. K tomu nájemce bude hradit zálohy za energie a služby ve výši 6.000 Kč/měsíčně (elektřina, topení, svoz odpadů, vodné stočné) pro počet do 2 osob. Vratná kauce činí 40.000 Kč. Jednorázový poplatek RK činí 27.830 Kč. V okolí najdete veškerou občanskou vybavenost, včetně obchodů, škol a parků. Výborné dopravní spojení městskou hromadnou dopravou. Nezmeškejte tuto skvělou příležitost a domluvte si prohlídku ještě dnes!

CENA: (za měsíc) **20 000,- Kč**

#### Informace o nemovitosti

Dispozice bytu	3+kk
Číslo podlaží v domě	1
Počet podlaží objektu	1
Druh objektu	cihlová
Stav objektu	velmi dobrý
Vlastnictví	osobní
Vybavení	zahrada
Umístění objektu	klidná část obce



Pronájem bytu 3+kk, OV, Plzeň, Bolevec (okres Plzeň-město), ul. 28. října

### Nemovitost nabízí



### M&M reality holding a. s.

Krakovská 1675/2  
Praha - Nové Město  
11000

### Realitní makléř



### Beshirová Carmen Idris

Telefon: 296 399 006  
[info@mmreality.cz](mailto:info@mmreality.cz)

<b>Telekomunikace</b>	Internet
<b>Topení</b>	Tepelné čerpadlo
<b>Doprava</b>	vlak silnice MHD autobus
<b>Elektřina</b>	230 V
<b>Voda</b>	dálkový vodovod
<b>Odpad</b>	Městská kanalizace
<b>Občanská vybavenost</b>	Škola Školka Zdravotnická zařízení Pošta Supermarket Kompletní síť obchodů a služeb Kulturní zařízení Sportovní areál
<b>Parkování</b>	u domu (veřejné)
<b>Ostatní</b>	Plot
<b>Užitná plocha (m2)</b>	43
<b>Druh pozemku</b>	zahrada
<b>Inženýrské sítě</b>	Vodovod Kanalizace Elektřina