

Prodej samostatného RD, 556 m<sup>2</sup>, Plavy (okres Jablonec nad Nisou)



## Prodej rodinného domu 556 m<sup>2</sup> - Plavy, pozemek 1468 m<sup>2</sup>

ČÍSLO ZAKÁZKY: 01241 TYP ZAKÁZKY: prodej

LOKALITA: Plavy (okres Jablonec nad Nisou)

### Prodej rodinného domu 556 m<sup>2</sup> - Plavy, pozemek 1468 m<sup>2</sup>

Nabízíme prodej domu na hlavním tahu na Harrachov a Polsko, zajímavý svou polohou na pomezí Jizerských hor a Krkonoš, který se nachází pod místním lyžařským vlekem a další sjezdovky jsou vzdálené pár kilometrů na Tanvaldském Špičáku, v Kořenově nebo Harrachově.

Dům je částečně podsklepený a v suterénu cca 70m<sup>2</sup> se nachází kotelná, uhelná a sklad. Přízemí je o celkové ploše cca 265m<sup>2</sup>. V prvním poschodí najdete šest pokojů s vlastní koupelnou a WC a na druhém poschodí jsou další dva samostatné pokoje s koupelnou a WC.

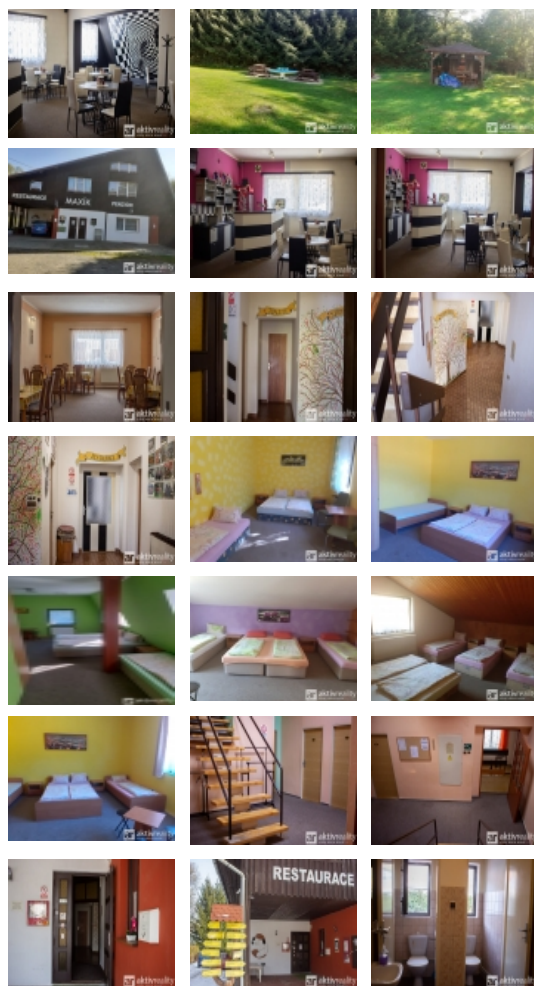
Přímo u domu je prostorné parkoviště a za domem je rovinatá zatravněná zahrada o výměře 1 114 m<sup>2</sup>, kde je altánek a gril. Nachází se v klidné části, ale zároveň v pěší dostupnosti všech služeb a jen 100 m od domu je lyžařský vlek. Vytápění je ústředním topením na tuhá paliva, je napojen na elektřinu, veřejný vodovod a kanalizace biologický septik.

Prohlídky jsou možné po předchozí domluvě a pro jakékoliv nezávazné informace mě prosím neváhejte kontaktovat.

CENA: (za nemovitost) **8 590 000,- Kč**

### Informace o nemovitosti

Počet podlaží objektu	2
Druh objektu	cihlová
Stav objektu	dobrý



Prodej samostatného RD, 556 m2, Plavy (okres Jablonec nad Nisou)

**Nemovitost nabízí**



**Aktivreality**

28. října 919  
277 11 Neratovice

**Realitní makléř**



**Jitka Kučerovská**

Mobil: +420 602 616 627

[jitka.kucerovska@aktivreality.cz](mailto:jitka.kucerovska@aktivreality.cz)

<b>Energetická třída</b>	G - Mimořádně ne hospodárná
<b>Počet podlaží pod zemí</b>	1
<b>Umístění objektu</b>	centrum
<b>Telekomunikace</b>	Telefon Internet
<b>Doprava</b>	vlak silnice autobus
<b>Voda</b>	zdroj pro celý objekt
<b>Odpad</b>	Městská kanalizace ČOV pro celý objekt
<b>Rok rekonstrukce</b>	1994
<b>Zastavěná plocha (m2)</b>	556
<b>Plocha parcely (m2)</b>	1468
<b>Ostatní</b>	Parkoviště
<b>Užitná plocha (m2)</b>	556
<b>Komunikace</b>	betonová
<b>Inženýrské sítě</b>	Kanalizace
<b>Charakter okolní zástavby</b>	obchodní a obytná
<b>Druh zápisu v katastru</b>	katastr nemovitostí
<b>Druh číslování parcely</b>	Stavební parcela
<b>Poloha objektu</b>	samostatný