

Prodej rohového RD, 243 m², Drnholec (okres Břeclav)

WikyFin 



Prodej rodinného domu, 243 m², Tyršova, Drnholec

ČÍSLO ZAKÁZKY: 00061 TYP ZAKÁZKY: prodej

LOKALITA: Drnholec (okres Břeclav), Tyršova

Prodej rodinného domu, 243 m², Tyršova, Drnholec

Hledáte rodinný dům v žádané lokalitě, se zahradou, garáží?

Ve výhradním zastoupení majitelů, Vám zprostředkujeme koupi rodinného domu o velikosti 5+1, v ulici Tyršova, v městysu Drnholec, v okrese Břeclav.

Zastavěná plocha domu je 140 m² s pozemkem o celkové ploše 557 m².

Obytná plocha domu je 135 m² s užitnou plochou 243 m².

Dispozice domu:

suterén: schodiště, kotelna, tři sklady, chodba, sklad s kuch. linkou, koupelna (sprchový kout) a WC.

1. nadzemní podlaží: předsíň, chodba, kuchyň, obývací pokoj, koupelna (s vanou), toaleta a tři neprůchozí pokoje.

2. nadzemní podlaží: schodiště, pokoj a půda.

dvůr: garáž (21 m²) a dva sklady (15 m²)

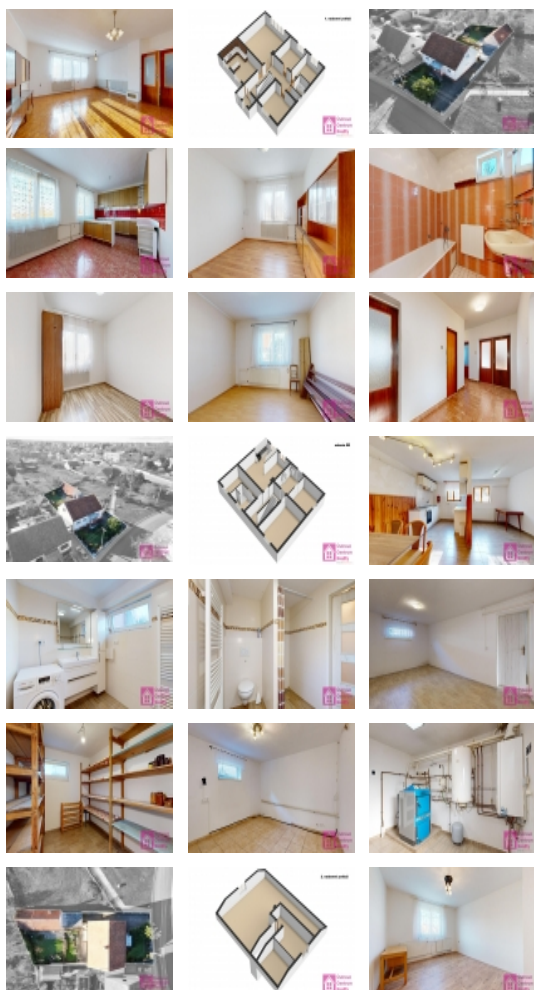
Půdorysy všech podlaží domu naleznete ve fotogalerii.

Městys Drnholec má velmi dobrou občanskou vybavenost (obchod, pošta, kostel, obecní úřad, mateřská i základní škola, restaurace).

Do Brna a Břeclavi dojedete za 35 minut, Mikulova a Pohořelic za 15 minut, nebo Hustopečí za 30 minut.

Okamžitě k nastěhování.

Zaujala Vás tato nabídka? Máte zájem o prohlídku? Vám vyhovující termín prohlídky (datum a čas) s kontakty na Vás (tel. číslo + e-mail) zasílejte formou odpovědi u inzerci. Realitní makléř Vás následně bude telefonicky kontaktovat.



Prodej rohového RD, 243 m², Drnholec (okres Břeclav)

Nemovitost nabízí



Úvěrové Centrum Reality

s.r.o.

sídl. Dukelských hrdinů 2772/21,
690 02 Břeclav

Realitní makléř



Igor Kahánek

Mobil: +420 608 776 618

kahanek@uverovecentrum.cz

CENA: (za nemovitost) **5 250 000,- Kč**

Informace o nemovitosti

Počet podlaží objektu	2
Druh objektu	cihlová
Stav objektu	před rekonstrukcí
Energetická třída	G - Mimořádně neekonomická
Počet podlaží pod zemí	1
Topení	Lokální - plynové
Doprava	silnice autobus
Voda	dálkový vodovod
Odpad	Městská kanalizace
Plyn	Zaveden
Parkování	garáž
Počet míst k parkování	2
Zastavěná plocha (m ²)	140
Plocha parcely (m ²)	557
Ostatní	Garáž Parkoviště
Užitná plocha (m ²)	243
Komunikace	asfaltová
Inženýrské sítě	Vodovod Kanalizace Plyn
Poloha objektu	rohový

Prodej rohového RD, 243 m², Drnholec (okres Břeclav)