

Prodej samostatného RD, 213 m², Jindřichov (okres Bruntál) - exkluzivně



Dům s garáží po rekonstrukci Jindřichov.

ČÍSLO ZAKÁZKY: 224783 TYP ZAKÁZKY: prodej

LOKALITA: Jindřichov (okres Bruntál)

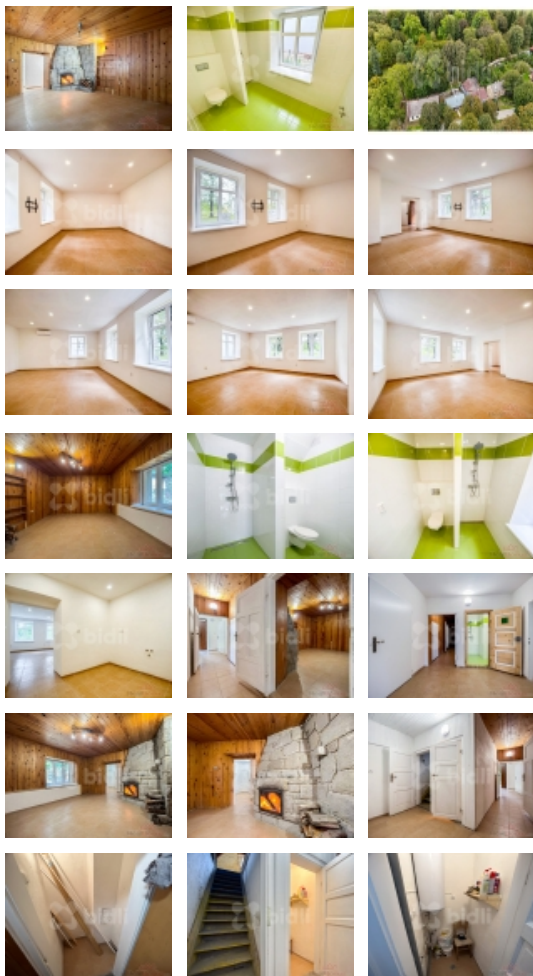
Dům s garáží po rekonstrukci Jindřichov.

Dovolujeme si Vám nabídnout dům v obci Jindřichov v katastrálním území Moravskoslezského kraje. Celý dům prošel rekonstrukcí, má nová plastová okna, bezpečnostní dveře, je izolovaný proti vlhkosti. V přízemí domu se nachází tři pokoje, kuchyně bez linky, ale je zde vytažena voda, odpady, elektřina a tak si každý udělá dle svých představ. V domě jsou dvě koupelny s WC, a sprchovým koutem. Také je zde kumbál na cokoli, na chodbě přípojka na pračku a sušičku, bojler. Celý dům má v pokojích dlažbu, stropy s bodovým osvětlením, nové dveře. Podlahy jsou izolovány. Dům je nyní vytápěn klimatizační jednotkou řízenou přes internet na dálku a v obývacím pokoji, který je obložen dřevem jsou krásná krbová kamna obložená kamenem. Plyn je na pozemku, lze připojit a stejně tak i na veřejnou kanalizaci. Do patra se dostanete po dřevěném schodišti, kde jsou připraveny prostory na další pokoje, jsou zde nová střešní okna, a dvě menší boční. Vyvedeny jsou zde všechny přípojky elektřiny, vody, odpady, střecha zateplena. Je zde možnost dodělat si venku krytou terasu, na domě vyvedena i elektrická zásuvka. Dům je z čelní strany osvětlen sensorovými světly s čidlem. Krásným prvkem na menší zahradě je udržovaná zámecká zeď a velkým bonusem je soukromí. Na dům navazuje garáž o velikosti 24m². Celá zahrada je oplocená a dá se autem vjíždět i na pozemek kde jsou vrata. Pokud hledáte dům v dobrém stavu klidné lokalitě, toto je to pravé místo. Dům nebyl zasažen povodní, ani spodní voda nikde nebyla. Probíhá nyní změna výměr parcel, bude pozemek na m² větší. Těším se na prohlídku.

CENA: (za nemovitost) **2 900 000,- Kč**

Informace o nemovitosti

Druh objektu smíšená



Prodej samostatného RD, 213 m², Jindřichov (okres Bruntál) - exkluzivně**Nemovitost nabízí****Bidli reality, a.s.**

Jindřišská 889/17
Nové Město
110 00 Praha 1

Realitní makléř**Jolana Urbišová**

Mobil: 774 110 007
info@bidli.cz

Stav objektu	po rekonstrukci
Vlastnictví	osobní
Vlastní pozemek (m²)	453
Vybavení	zahrada podkroví
Umístění objektu	klidná část obce
Telekomunikace	Internet
Ostatní rozvody	Kabelové rozvody Ostatní rozvody
Vybaveno	Částečně zařízeno
Topení	Lokální - tuhá paliva Lokální - elektrické
Doprava	silnice autobus
Elektřina	230 V 380 V
Voda	dálkový vodovod vlastní studna
Odpad	Septik
Plyn	Možno zavést
Rok rekonstrukce	2024
Zastavěná plocha (m²)	184
Plocha parcely (m²)	453
Ostatní	Plot Bezbariérový přístup Parkoviště Sociální zařízení
Užitná plocha (m²)	213
Plocha zahrady (m²)	269
Poloha objektu	samostatný
Další nebytový objekt	přízemní

Prodej samostatného RD, 213 m², Jindřichov (okres Bruntál) - exkluzivně