

Pronájem samostatného RD, 120 m², Kostelec nad Labem, Jiřice (okres Mělník)

Rodinný dům 5kk, Kostelec n.Labem - Jiřice

ČÍSLO ZAKÁZKY: 00500 TYP ZAKÁZKY: pronájem

LOKALITA: Kostelec nad Labem, Jiřice (okres Mělník), Okružní

Rodinný dům 5kk, Kostelec n.Labem - Jiřice

Nabízíme k pronájmu 1/2 dvojdomu o dispozici 5+kk, 120 m² se dvěma koupelnami a technickou místností v nově vznikající lokalitě v Jiřicích u Kostelce nad Labem. Dům byl postaven s velkou pečlivostí na světlost místností a energetickou náročnost, která dosáhla třídy "B".

V přízemí domu je přes zádveří a chodbu přístup do obývacího pokoje s kuchyňským koutem, koupelny se sprchovým koutem a toaletou a technické místnosti s bojlerem. Z obývacího pokoje je vstup do pracovny (herny, nebo pokoje pro hosty). V patře je k dispozici druhá koupelna s vanou a toaletou a 3 ložnice.

Vytápění domu je zajištěno tepelným čerpadlem v kombinaci s podlahovým topením a krbem v obývacím pokoji.

Dům není zařízený, což umožňuje novým nájemníkům přizpůsobit prostor podle svých potřeb a vkusu. Ideální volba pro moderní rodinu hledající komfort a klidný životní styl.

Veškerá občanská vybavenost jako je škola, několik školek, obchody, lékař, lékárna, supermarket, několik hřišť, sportovní oddíly apod. je zajištěna v Kostelci n.Labem (Jiřice jsou součástí města). Podél řeky je vybudována cyklostezka.

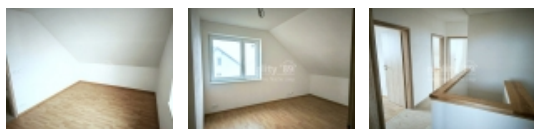
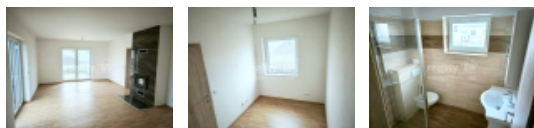
Klidné místo mimo hlavní silnici nabízí příjemné bydlení ve venkovském stylu, ale s dobrou vybaveností a dostupností do Prahy, Neratovic, nebo Brandýsa nad Labem.

Majitel domu preferuje dlouhodobý pronájem. Volné ihned.

CENA: (za měsíc) **28 000,- Kč**

Informace o nemovitosti

Počet podlaží objektu	2
Druh objektu	cihlová
Stav objektu	novostavba
Energetická třída	B - Velmi úsporná



Nemovitost nabízí

Reality 89 s.r.o.

Pronájem samostatného RD, 120 m², Kostelec nad Labem, Jiřice (okres Mělník)

Realitní makléř**Petr Rakovský**

Mobil: +420 774 650 263

prakovsky@reality89.cz

Vybavení	terasa zahrada
Umístění objektu	centrum
Ostatní rozvody	Kabelové rozvody
Topení	Jiné
Doprava	vlak silnice autobus
Voda	dálkový vodovod
Odpad	Městská kanalizace
Stáří objektu	2
Rok kolaudace	2022
Zastavěná plocha (m²)	74
Plocha parcely (m²)	452
Ostatní	Parkoviště
Užitná plocha (m²)	120
Počet bytů - celkem	1
Počet bytů - volných	1
Plocha zahrady (m²)	378
Komunikace	neupravená
Inženýrské sítě	Vodovod Kanalizace
Charakter okolní zástavby	obytná
Poloha objektu	samostatný
K dispozici od	02.12.2024

Pronájem samostatného RD, 120 m², Kostelec nad Labem, Jiřice (okres Mělník)