

Prodej řadového RD, 108 m², Kostelec nad Černými lesy (okres Praha-východ)

Prodej řadového RD, 108 m², Kostelec nad Černými lesy (okres Praha-východ)

ČÍSLO ZAKÁZKY: 31582 TYP ZAKÁZKY: prodej

LOKALITA: Kostelec nad Černými lesy (okres Praha-východ), Červený dub

Prodej řadového RD, 108 m², Kostelec nad Černými lesy (okres Praha-východ)

včetně právního servisu a provize RK, Zprostředkujeme Vám ve výhradním zastoupení majitele prodej novostavby, pravé poloviny rodinného domu (bytové jednotky) o velikosti 4+kk v obci Kostelec nad Černými lesy Praha východ. Dům je dokončen včetně interiéru a exteriéru, kde jsou položeny podlahy, interiérové dveře, sanita, kolaudace proběhla (11/20224). Dům má obývací místnost s kuchyňským koutem, tři ložnice, jednu koupelnu, dvě WC a technickou místnost. Dům je vybavený podlahovým vytápěním, elektrickými rozvody, elektro kotlem. Na podlahách je plovoucí podlaha a dlažba. Výhodou domu je, že nový majitelé mohou zasáhnout a zrealizovat výběr kuchyňské linky, která není součástí domu. Legenda místností přízemí - zádveří 10,10 m, WC 1,50 m, obývací pokoj + kuchyňský kout 37,76 m, chodba 7,96 m, technická místnost 3,95m, pokoj 11,97 m, pokoj 11,97 m, koupelna 8,28 m, ložnice 14,54 m, terasa 26,54m. Ve všech oknech jsou instalovány venkovní elektrické rolety, plot a pojezdová brána na dálkové ovládání. V domě je příprava pro instalaci fotovoltaické elektrárny, kamerový systém, příprava na zabezpečovací systém. Velmi klidná lokalita v nové zástavbě rodinných domů, v přímé návaznosti na stávající zástavbu. Kompletní inženýrské sítě - V současné době vyřizuje město Kostelec nad Černými lesy povolení na realizaci nové ČOV (dle sdělení starosty cca 3-4 roky), neboť stávající již kapacitně nevyhovuje. Do doby zprovoznění nové ČOV v obci, budou splašky z každého RD odváděny do samostatné bezodtokové jímky, která bude součástí dodávky domu. Výborná dopravní dostupnost do Prahy a Říčan.

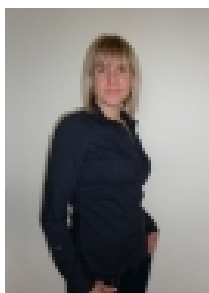
Možné financovat hypotečním úvěrem, se kterým Vám rádi pomůžeme. Pro více informací neváhejte kontaktovat makléře. Vřele doporučuji prohlídku. Lokalita výstavby leží na okraji původní zástavby obce s nerušeným výhledem do přírody v blízkosti lesa k příjemnému bydlení ve zdravém prostředí, s dostatkem prostoru pro hobby, relaxaci a rodinné aktivity, které vhodné pro rodinu s aktivním životním stylem. Ideální místo pro pohodlné rodinné bydlení v klidu a pohodě. V obci je restaurace, supermarket, zastávky autobusu, fotbalové hřiště. Nedaleko se nachází Vyžlovka, kde se nacházejí tři rybníky na Jevanském potoce. Největší je Vyžlovský rybník s koupalištěm. Další občanská vybavenost v nedalekých Říčanech. Pro více informací neváhejte zavolat a domluvit si prohlídku. Ev. číslo: 31582. Energetický štítek: A (1 kWh/m²/rok).

Prodej řadového RD, 108 m², Kostelec nad Černými lesy (okres Praha-východ)

Nemovitost nabízí

HOME 4 PEOPLE

Realitní makléř



Martina Novotná (Voslářová)

Mobil: 775 316 656

m.novotna@home4people.cz

CENA: (za nemovitost) **9 350 000,- Kč**

Informace o nemovitosti

Počet podlaží objektu	1
Celková podlahová plocha (m ²)	108
Druh objektu	cihlová
Stav objektu	novostavba
Energetická třída	A - Mimořádně úsporná
Vlastní pozemek (m ²)	397
Umístění objektu	klidná část obce
Počet míst k parkování	2
Zastavěná plocha (m ²)	139
Užitná plocha (m ²)	108
Poloha objektu	řadový