

Pronájem bytu atypický, 155 m², OV, Praha 5, Smíchov, ul. Radlická - exkluzivně



Krátkodobý, dlouhodobý pronájem privátního pokoje, sdílený byt Praha 5 - Anděl

ČÍSLO ZAKÁZKY: 300 TYP ZAKÁZKY: pronájem

LOKALITA: Praha 5, Smíchov, Radlická

Krátkodobý, dlouhodobý pronájem privátního pokoje, sdílený byt Praha 5 - Anděl

Od 17.2.2025 ke krátkodobému nebo dlouhodobému pronájmu soukromého zařízeného pokoje č. 46 ve společném podkrovním bytě na Praze 5, poblíž Anděl - Nový Smíchov.

Prostorný, plně zařízený byt (155 m²) je vhodný pro zahraniční jednotlivce studující nebo pracující v Praze. Byt se nachází ve 4. patře v dobře udržovaném domě bez výtahu.

Společný byt má prostornou chodbu, velkou společenskou místnost, samostatnou vybavenou kuchyň (2 x lednice s mrazákem), dvě koupelny se sprchou, dvě samostatné toalety a samostatné plně vybavené jednolůžkové pokoje. Všechny pokoje jsou uzamykatelné. Každý pokoj má postel s matrací, povlečení, stůl, lampu, židli a skříň. V tomto pokoji je i komoda se 4 šuplíky. V bytě je pračka a sušička, vysavač, žehlící prkno, žehlička, TV a další.

V hlavní místnosti, která se používá pro všechny nájemce v bytě, je jídelní stůl, židle, dvě pohovky a televize.

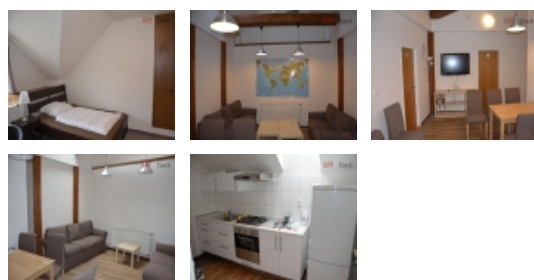
Velmi dobrá lokalita hned vedle Anděla s výborným spojením do centra města. Veškerá občanská vybavenost v okolí. Stanice metra Anděl (žlutá linka B) v docházkové vzdálenosti. Zastávka tramvaje před domem.

Cena celkem: 12.600 Kč / měsíc včetně všech energií a internetu. Majitel požaduje vratnou jistotu ve výši 1 nájmu.

CENA: (za měsíc) **12 600,- Kč**

Informace o nemovitosti

Dispozice bytu	atypický
Číslo podlaží v domě	4
Počet podlaží objektu	4
Celková podlahová plocha (m ²)	155
Druh objektu	cihlová
Stav objektu	dobrý

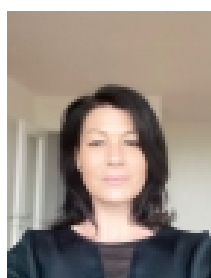


Nemovitost nabízí

SFF Czech s.r.o.

Svitáková 6
Praha 5
155 00

Realitní makléř



Mocková Simona

Mobil: +420 604 274 607
info@sffczech.cz

Pronájem bytu atypický, 155 m2, OV, Praha 5, Smíchov, ul. Radlická - exkluzivně

Vlastnictví	osobní
Druh bytu	v nájemním domě (činžovním)
Počet podlaží pod zemí	1
Umístění objektu	centrum
Vybaveno	Nezařízeno
Topení	Lokální - plynové
Plyn	Zaveden
Připojení na internet	Jiné
Užitná plocha (m2)	155
Inženýrské sítě	Vodovod Kanalizace Plyn
Druh stavby	budova/y, hala/y
Poloha objektu	v bloku