

Pronájem bytu 1+kk, 66 m², OV, Český Krumlov, Latrán, ul. Za Jitonou



Pronájem bytu 1+kk, 48 m² - Český Krumlov - Latrán

ČÍSLO ZAKÁZKY: 00192 TYP ZAKÁZKY: pronájem

LOKALITA: Český Krumlov, Latrán, Za Jitonou

Pronájem bytu 1+kk, 48 m² - Český Krumlov - Latrán

A je to tady krásný slunný byt na pronájem v projektu Krumlovský Vltavín.

Projekt je umístěn v zeleném údolí v docházkové vzdálenosti historického centra Českého Krumlova, který je jak všichni vědí zapsán na listině UNESCO.

Byt se nachází v 2 NP a je vybaven kuchyňskou linkou na míru se spotřebiči, skříněmi ve vstupní chodbě a pračkou.

K bytu náleží sklep 1,5 m² umístěný ve stejném podlaží jako byt a kryté parkovací místo v přízemí budovy. Balkon je na východ.

Plastová okna s izolačními trojskly zaručují klidný spánek, když cesta pro auta je v blízkosti.

Na podlaze je plovoucí podlaha, v koupelně je velkoformátová dlažba a obklady.

V Krumlově je kompletní občanská vybavenost, například: nemocnice, mateřské, základní i střední školy, restaurace, sportoviště vlakové i autobusové nádraží.

Centrum Českého Krumlova je chůzí vzdáleno cca. 10 minut. K Vltavě je to 200 m. Nákupní centrum (Kaufland, Lidl, Electro World, Tesco, lékárna, banka) najdeme 600 m od domu.

V domě je k dispozici recepce a výtah. Vše je na tomto domě a bytě funglovka!

Tento byt je určitě fajn k bydlení a proč to tak je?

je ve druhém nadzemním podlaží. Takže výhled a světlost bytu je fajn. A je dost vysoko na to, aby vám lidi nekoukali do soukromí,

výhled je do zelené a stromy vysázené plochy a klesající cestou pro dopravu

má bytové jádro s prostornou sprchou. A vše je nové a v moderním designu.

kuchyně je se vším co kuchař potřebuje. A je tu zabudovaná i pračka. A prostoru pro sedačku, jídelní stůl tu je fakt hodně.

ve volných chvílích, můžete využívat i přírodu u domu. V centru Krumlova je toho ale plno jiného a veškerá vybavenost je pěšky do 10 minut. A hlavně tady je Krumlov je tu toho tolik co je dobré objevovat.

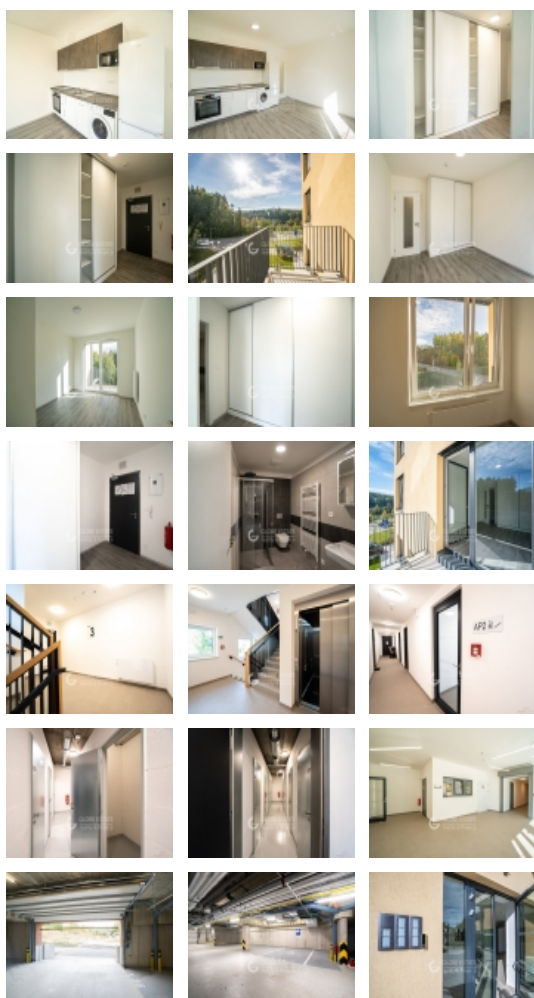
v předsíni je vestavěná prostorná skříň, která nijak nezavazí vašemu svobodnému pohybu,

energie? dům je moderní novostavba a je zateplen a z peněženky vám nebude vybírat zbytečně za uniklé teplo

sousedi? Tak na ty se tu pje chvála, to taky chtějí od Vás.

k bytu patří sklepní koje. Myslím tím 1,5 m². To bude bohatě stačit.

kryté parkovací místo



Pronájem bytu 1+kk, 66 m², OV, Český Krumlov, Latrán, ul. Za Jitonou

Nemovitost nabízí

GLOBE ESTATE s.r.o.

Krakovská 583/9, Nové Město, 110 00
Praha 1

Realitní makléř



David Šrotiř

Mobil: +420 777 774 642

david.srotir@globe-estate.cz

CENA: (za měsíc) **11 500,- Kč**

Informace o nemovitosti

Dispozice bytu	1+kk
Číslo podlaží v domě	2
Počet podlaží objektu	5
Celková podlahová plocha (m ²)	66
Druh objektu	skeletová
Stav objektu	novostavba
Energetická třída	B - Velmi úsporná
Vlastnictví	osobní
Počet podlaží pod zemí	1
Plocha balkonu (m ²)	6
Plocha sklepu (m ²)	1
Bezbariérový byt	ano
Vybavení	balkon sklep
Umístění objektu	centrum
Telekomunikace	Internet
Topení	Lokální - plynové
Doprava	dálnice silnice MHD autobus
Voda	dálkový vodovod
Odpad	Městská kanalizace
Celková plocha (m ²)	66
Ostatní	Bezbariérový přístup
Užitná plocha (m ²)	48
Inženýrské sítě	Vodovod Kanalizace
Charakter okolní zástavby	obchodní a obytná
Poloha objektu	řadový
K dispozici od	17.10.2024

Pronájem bytu 1+kk, 66 m², OV, Český Krumlov, Latrán, ul. Za Jitonou