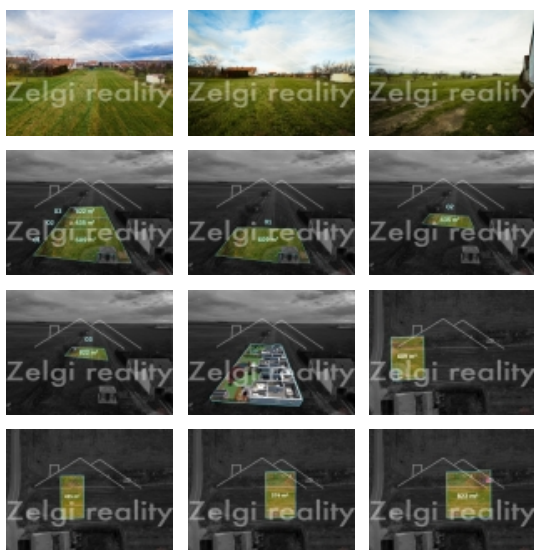


Prodej pozemku , určený k výstavbě RD, Moravský Žižkov (okres Břeclav)



Nemovitost nabízí
Zelgi reality s.r.o.

Realitní makléř
Samy Michlovský

Mobil: +420 774 215 478

samy.michlovsky@zelgireality.cz

Prodej 3 sousedících stavebních parcel Ideální pro rodinné domy nebo developerský projekt

ČÍSLO ZAKÁZKY: 4N24003 TYP ZAKÁZKY: prodej

LOKALITA: Moravský Žižkov (okres Břeclav)

Prodej 3 sousedících stavebních parcel Ideální pro rodinné domy nebo developerský projekt

V zastoupení majitele prodávám sousedící stavební parcely v atraktivní lokalitě Jižní Moravy v malebné lokalitě obklopené vinicemi, kulturními památkami a blízkostí turistických tras. Vhodné pro rodinné bydlení i investici.

Skvělá dopravní dostupnost : 30 minut - Břeclav, Hustopeče, Hodonín, Valtice, Mikulov, Strážnice,..

60 minut - Brno, Bratislava, Uherské

Hradiště, Kroměříž,..

90 minut - Vídeň

Pozemky jsou dle platného územního plánu určeny k výstavbě rodinného domu BR. Pro pozemky je také zpracovaná územní studie a předjednaná je zde řadová zástavba dvoupodlažních domů.

K pozemkům bude zbudovaná komunikace a chodník.

Součástí ceny je : připojení na inženýrské sítě vodovod, kanalizaci, optický internet a elektřinu.

Součástí ceny je : DPH, provize RK, právní servis, poplatky spojené s úkonem.

Velikosti a charakteristika pozemků:

1 - 609 m Největší ze standardních parcel. Nabízí dostatek místa pro prostorný rodinný dům i zahradu.

2 - 435 m Ideální pro menší rodinný dům se zahradou.

3 - 574 m / 822 m Variabilní parcela ve dvou velikostech. Větší varianta je ideální pro ty, kteří hledají více prostoru (bazén, větší zahrada apod.)

Investiční potenciál / Developerský projekt

-Celková plocha 1866 m nabízí skvělý potenciál pro developerský projekt. Místo je ideální i pro turistické apartmány nebo kombinaci bydlení a

komerčních prostor.

Pro více informací nebo sjednání prohlídky mě kontaktujte.

CENA: (za nemovitost) **10 370 850,- Kč**

Informace o nemovitosti

Prodej pozemku , určený k výstavbě RD, Moravský Žižkov (okres Břeclav)

Stav objektu	velmi dobrý
Vlastní pozemek (m2)	1866
Umístění objektu	nová zástavba
Komunikace	asfaltová
Druh pozemku	pro bydlení
Charakter okolní zástavby	obytná