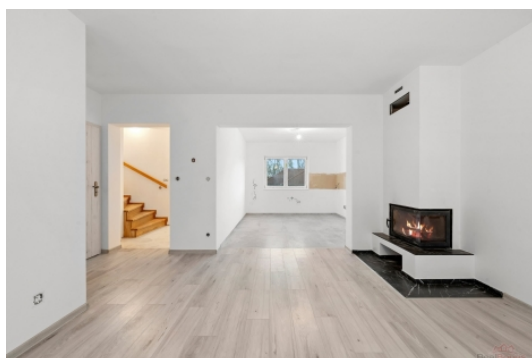


Prodej rohového RD, 121 m², Nová Ves (okres Praha-východ)



Prodej poloviny dvojdomu se zahradou a parkovacím stáním

ČÍSLO ZAKÁZKY: 80980 TYP ZAKÁZKY: prodej

LOKALITA: Nová Ves (okres Praha-východ), U Lesíka

Prodej poloviny dvojdomu se zahradou a parkovacím stáním

Nabízíme k prodeji novostavbu poloviny rodinného domu tvořící samostatnou jednotku o dispozici 5+kk s vlastní zahradou a parkovacím stáním pro dva automobily v obci Nová Ves, Praha - východ. Jednotka je dvoupodlažní o podlahové ploše 121 m² a je tvořena v přízemí společnou předsíní s vstupem do každé jednotky, dále vlastní předsíní/chodbou, obývacím pokojem s kuchyňským koutem a krbem, pokojem/pracovnou, menší koupelnou s WC a komorou. V patře se nachází 3 ložnice a prostorná koupelna se sprchovým koutem, vanou a WC. Každá jednotka bude samostatně vytápěna tepelným čerpadlem, které bude zajišťovat také ohřev teplé vody, podlahové vytápění. Zpevněná plocha před domem pro parkování 2 automobilů. Ke každé jednotce bude náležet pozemek zahrnující 1/2 zastavěné plochy pod domem o výměře 82 m²/jednotku a zahradu a parkovací stání o výměře cca 344 m², celkem tedy cca 426 m². PENB B - velmi nízké náklady na bydlení a provoz domu. Dokončení plánováno do 2/2025.

Obec Nová Ves se nachází v okrese Praha-východ, kraj Středočeský. Rozkládá se asi osmnáct kilometrů severovýchodně od centra Prahy a jedenáct kilometrů západně od města Brandýs nad Labem-Stará Boleslav. Žije zde přibližně 1 500 obyvatel. V obci je dobrá občanská vybavenost - mateřská školka, knihovna, restaurace, potraviny, pro příznivce sportu je tu fotbalové hřiště, TJ Sokol a posilovna.

Doprava:

Autobusová doprava ? V obci mají zastávku příměstské autobusové linky směr Praha, Letňany a Předboj/Zlonín ? Líbeznice. Vlák - v okolní obci Měšice.

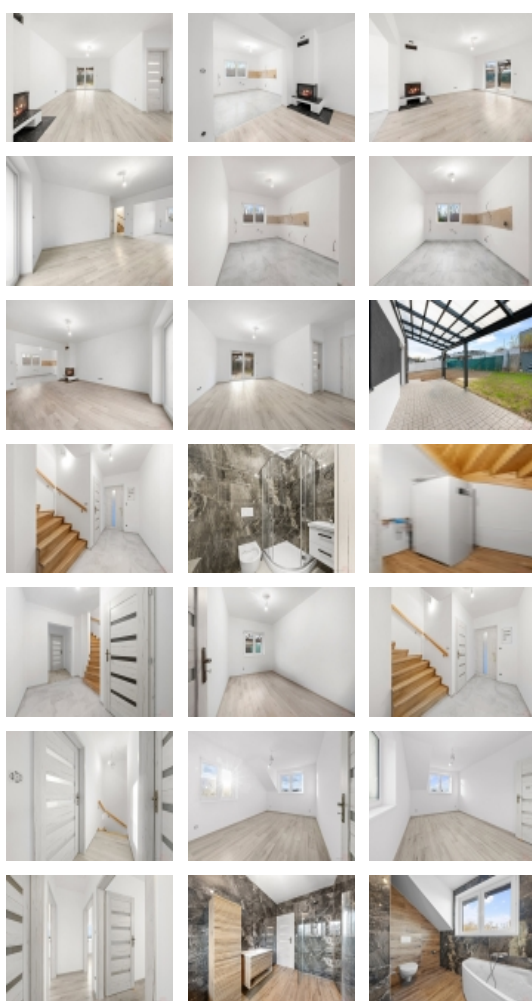
Pro bližší informace kontaktujte makléře.

CENA: (za nemovitost) **11 990 000,- Kč**

Informace o nemovitosti

Druh objektu cihlová

Stav objektu novostavba



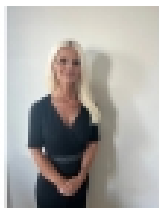
Prodej rohového RD, 121 m², Nová Ves (okres Praha-východ)

Nemovitost nabízí

ABA REAL s.r.o.

Jugoslávských partyzánů 955/46
Praha 6 - Bubeneč
160 00

Realitní makléř



Vlasta Dočekalová

Mobil: +420 775 436 436
docekalova@abareal.cz

Energetická třída	B - Velmi úsporná
Vybavení	zahrada
Umístění objektu	centrum
Topení	Jiné
Doprava	dálnice silnice autobus
Voda	dálkový vodovod
Odpad	Městská kanalizace
Počet míst k parkování	2
Zastavěná plocha (m²)	121
Plocha parcely (m²)	426
Ostatní	Parkoviště
Užitná plocha (m²)	121
Plocha zahrady (m²)	344
Komunikace	asfaltová
Inženýrské sítě	Vodovod Kanalizace
Poloha objektu	rohový
K dispozici od	15.02.2025