

Prodej samostatného RD, 130 m², Loket, Němčice (okres Benešov)

dumrealit.cz[®]

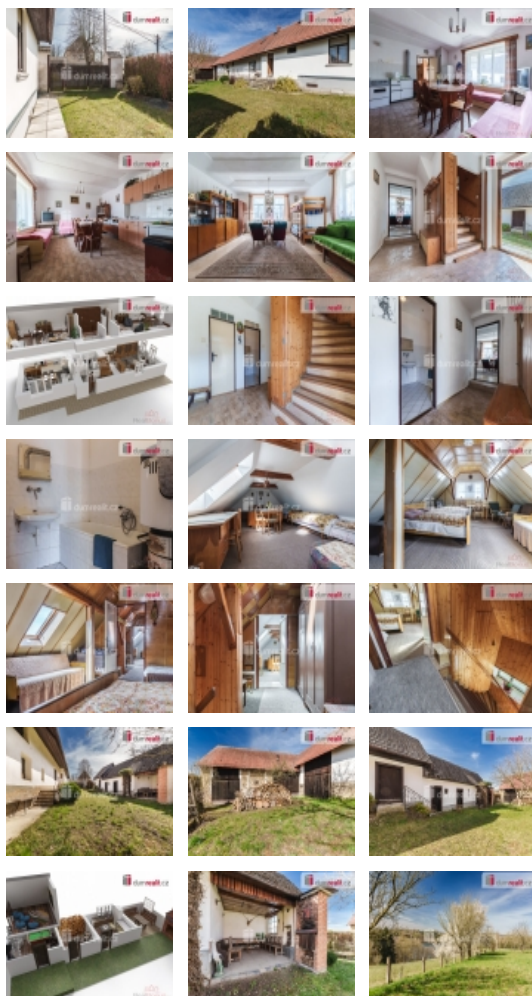


Prodej samostatného RD, 130 m², Loket, Němčice (okres Benešov)

ČÍSLO ZAKÁZKY: 647364 TYP ZAKÁZKY: prodej

LOKALITA: Loket, Němčice (okres Benešov)

Prodej samostatného RD, 130 m², Loket, Němčice (okres Benešov)



uvedená cena zahrnuje právní servis a odměnu RK, Dumrealit.cz Vám zprostředkuje prodej venkovského stavení v obci Němčice u Dolních Kralovic, okr. Benešov. Nemovitost z r. 1912 se rozprostírá v centru obce na pozemku o celkové výměře 1.686 m. Hlavní stavba je dispozičně řešená jako 3+1. V přízemí obytná kuchyň, obývací pokoj, koupelna a komora, kde je započato na vybudování samostatného WC. Do podkroví se vchází po schodišti, zde se nachází dvě podkrovní ložnice a půdní prostor. Vytápění je zajištěno kamny na tuhá paliva v každé místnosti, v koupelně je umístěn elektrický bojler pro ohřev vody. Odpady aktuálně řešeny trativodem, plánovaná ČOV. Zdroje vody jsou dva, obecní vodovod a v malém sklípku pod částí domu je studna s dostatečně silným pramenem, možnost využití jako užitkovou vodu. Elektřina 230 a 380 W rozvedená po obytné části a navazujícího bývalého chléva, na který navazuje dílna a velká stodola. Na protilehlé straně od domu se nachází historická sýpka, která je vedena v seznamu kulturních památek. Ta slouží jako letní ložnice pro více lidí. Dále navazuje sklad dřeva, bývalý chlév pro drobné zvířectvo a otevřený zastřešený prostor s krbem pro trávení volného času. Dominantou obdélníkového dvorku je vzrostlý ořech, který v letních měsících vytváří potřebný stín na jinak slunném dvoře. Stodola je průjezdná na oplocenou zahradu (760m), která je osázená ovocnými stromy. Za zmínku stojí panoramatický výhled na rameno vodní nádrže Němčice, která je součástí vodní nádrže Švihov. Zahradu je díky dispozici za stodolou s naprostým soukromím od okolního světa. Tato nemovitost je zajímavá zejména pro zájemce, kteří ocení původní ráz stavení a skutečnost, že se majitelé poctivě starali, udržovali a neměli snahu vnášet moderní prvky. Vesnice je zasazená do malebné přírody, tudíž nabízí k výletům pěším i po cyklo trasách, houbaření v místních lesích a koupání. V obci je zastávka BUS, občanská vybavenost v Dolních Kralovicích (8 km) úřad, MŠ, ZŠ, lékaři pro dospělé i děti, lékárna, obchody s potravinami, drogerií a smíšeným zbožím, restaurace. Větší města Zruč nad Sázavou (15 km), Ledč nad Sázavou (16 km), Vlašim (18 km). Velké úřady a dostupnost na Prahu na D1, exit 66 Loket je

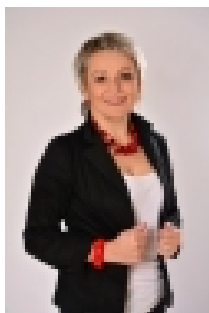
Prodej samostatného RD, 130 m2, Locket, Němčice (okres Benešov)

Nemovitost nabízí



dumrealit.cz

Realitní makléř



Martina Kavková, MBA

Mobil: 602 684 162

kavkova@dumrealit.cz

CENA: (za nemovitost) **5 699 650,- Kč**

Informace o nemovitosti

Počet podlaží objektu	1
Celková podlahová plocha (m2)	130
Druh objektu	smíšená
Stav objektu	dobrý
Energetická třída	G - Mimořádně nevhodná
Vlastní pozemek (m2)	1686
Umístění objektu	centrum
Počet míst k parkování	5
Zastavěná plocha (m2)	500
Užitná plocha (m2)	130
Poloha objektu	samostatný