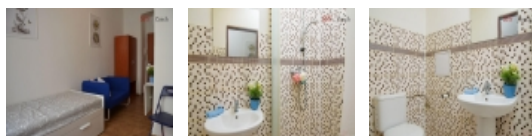
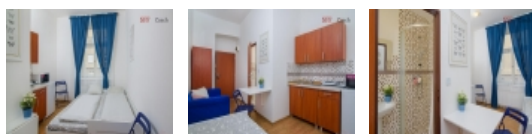


Pronájem bytu 1+kk, 17 m2, OV, Praha 4, Nusle, ul. Čestmírova



## Útulné malé studio k pronájmu Praha 4 Nusle blízko Vyšehrad

ČÍSLO ZAKÁZKY: 84/5086 TYP ZAKÁZKY: pronájem

LOKALITA: Praha 4, Nusle, Čestmírova

### Útulné malé studio k pronájmu Praha 4 Nusle blízko Vyšehrad

Bez provize! Stejně byty dostupnosti: Byt 40402 volný od 27.12.2024, Byt 40302 volný od 27.12.2024.

Krátkodobý (minimum 3 měsíce) nebo dlouhodobý pronájem útulného malého bytu 1+kk (č. 202, 302, 402) v Praze 4 - Nusle nedaleko nám. Bratří Synků, což je jen asi 5 min. od I.P. Pavlova / Muzeum (metro červená linka C nebo zelená linka A) a obchodní čtvrť Pankrác a Brumlovka.

Malé útulné studio o velikosti 17 m2 s vlastním malým kuchyňským koutem (vybaven mikrovlnnou troubou, lednicí s mrazákem, dvouvařičem, rychlovarnou konvicí, základním nádobím), koupelnou se sprchou a WC. Pračky a sušičky k dispozici v podzemním podlaží domu bez příplatku. Byt je vybaven samostatným lůžkem (možno rozložit na dvoulůžko) s matracemi, ložním prádlem (povlak na polštář, přikrývku, prostěradlo, polštáře, přikrývku), šatní skříní, pohovkou, sklápěcím jídelním stolem se židlemi a dalším drobným vybavením.

V docházkové vzdálenosti veškerá občanská vybavenost, pošta, restaurace, zdravotní středisko, lékárna, kavárny, TESCO, tramvajová zastávka (tram č. 14, 6, 11, 12, 4, 7, 17, 24, 21, 17), potraviny, Dr. Max, banky, divadlo a další. Vyšehrad jen dvě zastávky tramvají, kde je červená linka metra C.

Vhodné pro jednotlivce.

Celková cena: 19.900 Kč/měsíc včetně všech energií a vysokorychlostního internetu Wi-Fi (od UPC). Je vyžadována vratná jistota ve výši jednoho měsíčního nájmu.

Stejně byty:

Byt 40402 volný od 27.12.2024

Byt 40302 volný od 27.12.2024.

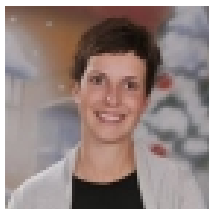
**CENA:** (za měsíc) **18 400,- Kč**

### Nemovitost nabízí

#### SFF Czech s.r.o.

Svitáková 6  
Praha 5  
155 00

### Realitní makléř



#### Koubková Lucie

Mobil: +420 608 310 953  
[info@sffczech.cz](mailto:info@sffczech.cz)

### Informace o nemovitosti

Dispozice bytu 1+kk

Číslo podlaží v domě 3

Počet podlaží objektu 5

Celková podlahová plocha (m2) 17

**Pronájem bytu 1+kk, 17 m2, OV, Praha 4, Nusle, ul. Čestmírova**

<b>Druh objektu</b>	smíšená
<b>Stav objektu</b>	po rekonstrukci
<b>Vlastnictví</b>	osobní
<b>Druh bytu</b>	v panelovém domě
<b>Počet podlaží pod zemí</b>	1
<b>Umístění objektu</b>	centrum
<b>Vybaveno</b>	Nezařizeno
<b>Připojení na internet</b>	Jiné
<b>Celková plocha (m2)</b>	17
<b>Užitná plocha (m2)</b>	17
<b>Inženýrské sítě</b>	Vodovod Kanalizace
<b>Druh stavby</b>	budova/y, hala/y
<b>Poloha objektu</b>	v bloku