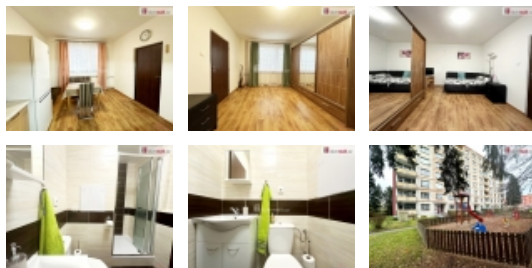


Pronájem bytu 1+1, 36 m<sup>2</sup>, OV, Děčín, Děčín III-Staré Město, ul. Jezdecká

# dumrealit.cz<sup>®</sup>



Nemovitost nabízí



dumrealit.cz

## Pronájem bytu 1+1, 36 m<sup>2</sup>, OV, Děčín, Děčín III-Staré Město, ul. Jezdecká

ČÍSLO ZAKÁZKY: 650072 TYP ZAKÁZKY: pronájem

LOKALITA: Děčín, Děčín III-Staré Město, Jezdecká

### Pronájem bytu 1+1, 36 m<sup>2</sup>, OV, Děčín, Děčín III-Staré Město, ul. Jezdecká

Teplota 1100,-Kč, TUV 650,- Kč/ osoba, Vodné stočné 600,- Kč/ osoba, ostatní služby 126,- Kč. El. a pl, Dumrealit.cz Vám zprostředkuje k pronájmu zrekonstruovaný a plně vybavený byt o dispozici 1+1 a o celkové ploše 36 m, nacházející se ve 3.patře sedmipatrového domu v Děčíně, ulice Jezdecká.

Byt je ideální pro jednotlivce nebo pár a je vybaven vším potřebným pro pohodlný život . Byt se skládá z prostorné kuchyně vybavenou kuchyňskou linkou se sporákem, včetně kuchyňského stolu se židlemi. Dále se v kuchyni nachází lednice a mikrovlnná trouba. Ve vedlejší místnosti je prostorný pokoj vybaven Tv stolem včetně televize, velkou skříní a nočním stolem, nechybí zde ani vysavač. Koupelna disponuje sprchovým koutem a pračkou. V bytě naleznete další drobnosti pro běžný chod domácnosti.

V okolí naleznete potřebnou infrastrukturu jako je školka, škola, obchody včetně obchodních domů, restaurace, plavecký bazén. Cena holého nájmu je 6900,- Kč. Služby: Teplota 1100,- Kč, TUV 650,- Kč/ osoba, Vodné stočné 600,- Kč/ osoba, ostatní služby 126,- Kč, Elektřina a plyn se přepisuje na nájemníka. Majitelka požaduje kauci ve výši 15 000,- Kč. Provize RK. Ev. číslo: 649458. Energetický štítek: G

**CENA:** (za měsíc) **6 900,- Kč**

## Informace o nemovitosti

Dispozice bytu 1+1

Číslo podlaží v domě 4

Počet podlaží objektu 8

Pronájem bytu 1+1, 36 m<sup>2</sup>, OV, Děčín, Děčín III-Staré Město, ul. Jezdecká

### Realitní makléř



**Ing. Markéta Pokrovskij**

Mobil: 728 292 969

[janurova-pokrovskij@dumrealit.cz](mailto:janurova-pokrovskij@dumrealit.cz)

<b>Celková podlahová plocha (m<sup>2</sup>)</b>	36
<b>Druh objektu</b>	panelová
<b>Stav objektu</b>	velmi dobrý
<b>Energetická třída</b>	G - Mimořádně neekonomická
<b>Vlastnictví</b>	osobní
<b>Počet míst k parkování</b>	1
<b>Užitná plocha (m<sup>2</sup>)</b>	36