

Pronájem bytu 3+1, 67 m<sup>2</sup>, OV, Lhenice (okres Prachatice), ul. Netolická

# dumrealit.cz<sup>®</sup>



## Pronájem bytu 3+1, 67 m<sup>2</sup>, OV, Lhenice (okres Prachatice), ul. Netolická

ČÍSLO ZAKÁZKY: 647328 TYP ZAKÁZKY: pronájem

LOKALITA: Lhenice (okres Prachatice), Netolická

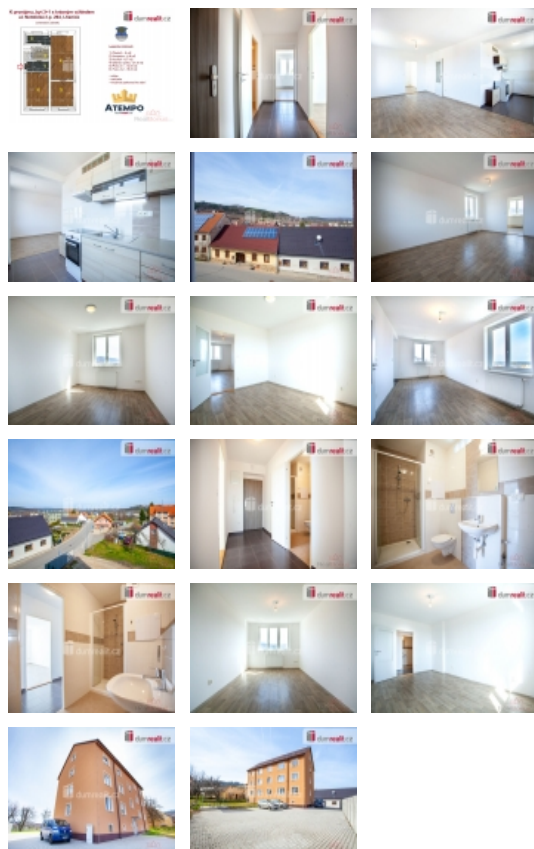
Pronájem bytu 3+1, 67 m<sup>2</sup>, OV, Lhenice (okres Prachatice), ul. Netolická

+ poplatky 3.000,-Kč/měsíc. Elektřina se přepisuje na nájemce. Více info poskytne makléř Tomáš Pelda, Dumrealit.cz Vám zprostředkuje pronájem světlé bytové jednotky 3+1 s krásným výhledem do krajiny v městys Lhenice, ul. Netolická č.p. 264. Prostorný, dobře dispozičně řešený byt se nachází ve 3. patře, ve zděném zatepleném bytovém domě bez výtahu. Podrobné rozkreslení dispozice bytové jednotky naleznete na orientačním plánu mezi fotografiemi. Náklady na provoz bytu činí 3.000,-Kč měsíčně bez elektrické energie a internetu. K byt. jednotce náleží sklep (cca 3m), k využití je sušárna v suterénu domu a zahrada s pergolou na grilování. Možnost pronájmu parkovacího stání za 700,- Kč měsíčně na oploceném a hlídaném parkovišti na pozemku u domu. Více informací Vám poskytne realitní makléř Tomáš Pelda. Ev. číslo: 646714. Energetický štítek: B

CENA: (za měsíc) **10 900,- Kč**

### Informace o nemovitosti

Dispozice bytu	3+1
Číslo podlaží v domě	3
Počet podlaží objektu	4
Celková podlahová plocha (m <sup>2</sup> )	67
Druh objektu	cihlová
Stav objektu	velmi dobrý
Energetická třída	B - Velmi úsporná
Vlastnictví	osobní



Pronájem bytu 3+1, 67 m<sup>2</sup>, OV, Lhenice (okres Prachatice), ul. Netolická

**Nemovitost nabízí**



[dumrealit.cz](http://dumrealit.cz)

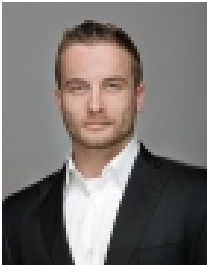
Vybaveno

Nezařizeno

Užitná plocha (m<sup>2</sup>)

67

**Realitní makléř**



**Tomáš Pelda**

Mobil: 739 341 014

[pelda@dumrealit.cz](mailto:pelda@dumrealit.cz)