

Pronájem bytu 2+kk, 65 m², OV, Praha 8, Karlín, ul. Prvního pluku - exkluzivně



Stylový byt po rekonstrukci 2+kk, 65 m², Prvního Pluku, Praha 8

ČÍSLO ZAKÁZKY: IK333 TYP ZAKÁZKY: pronájem

LOKALITA: Praha 8, Karlín, Prvního pluku

Stylový byt po rekonstrukci 2+kk, 65 m², Prvního Pluku, Praha 8

Hledáte-li pronájem ve stylovém bytě po kompletní rekonstrukci v centru města, pak Vás zaujme nabídka tohoto západně orientovaného slunného bytu se zachovalými původními prvky ve 2. patře cihlového domu s výtahem.

Byt je dispozičně řešen dvěma prostornými místnostmi o velikosti 29 a 20 m² s kuchyňským koutem, krásnou předsíní, ze které jsou samostatné vstupy do obytných místností, koupelny s vanou, samostatné toalety a prostorné praktické komory s pračkou, která je ihned u vstupních dveří.

Jedinečný styl tomuto bytu dodávají původní prvky jako vysoká okna (nová) včetně kazetového obložení pod nimi, původní kazetové dveře a samozřejmě parkety. Vzdušnost a hezkou atmosféru dodávají 4 m vysoké stropy, díky nimž mohlo vzniknout v největší místnosti dřevěné patro na spaní, na kterém se téměř postavíte.

Skvělá lokalita v centru, pěšky na metro Florenc se dostanete za 3 minuty, velká nákupní centra jako Palladium nebo Kotva pouze 2 zastávky tramvají.

Vybavení bytu: stůl, židle, lednice, pračka, pohovka v obývacím pokoji, konferenční stolek. Volné od 1. 2. 2025, měsíční poplatky jsou uvedeny včetně elektřiny v bytě.

CENA: (za měsíc) **21 000,- Kč**

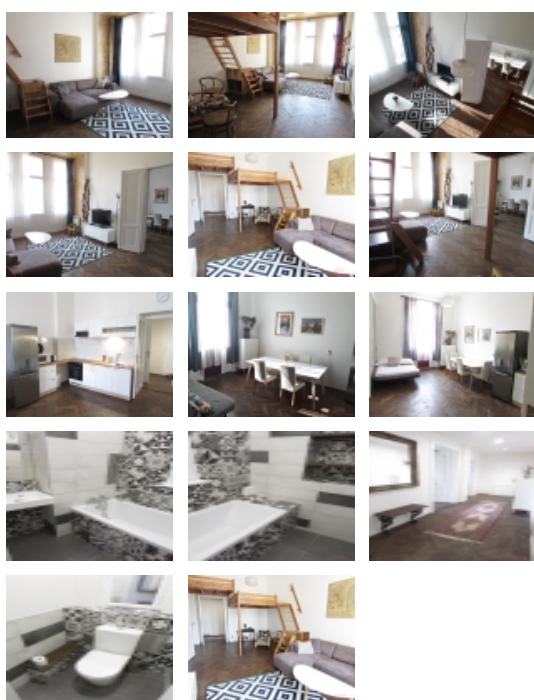
Informace o nemovitosti

Dispozice bytu 2+kk

Číslo podlaží v domě 3

Počet podlaží objektu 4

Celková podlahová plocha (m²) 65



Nemovitost nabízí

RNK s.r.o.

Krakovská 10, Praha 1, 110 00

Pronájem bytu 2+kk, 65 m², OV, Praha 8, Karlín, ul. Prvního pluku - exkluzivně

Realitní makléř



Kouklová Ivana

Mobil: +420 602 388 662

kouklova@rnk.cz

Druh objektu	cihlová
Stav objektu	po rekonstrukci
Vlastnictví	osobní
Druh bytu	v nájemním domě (činžovním)
Počet podlaží pod zemí	1
Vybavení	výtah sklep
Umístění objektu	centrum
Vybaveno	Nezařízeno
Topení	Lokální - elektrické
Celková plocha (m ²)	65
Užitná plocha (m ²)	65
Druh stavby	budova/y, hala/y
Poloha objektu	v bloku