

Prodej samostatného RD, 233 m2, Poličná (okres Vsetín)



Slunný dům 5+1 s úžasným výhledem na jih, Poličná u Valašského Meziříčí

ČÍSLO ZAKÁZKY: 00226 TYP ZAKÁZKY: prodej

LOKALITA: Poličná (okres Vsetín)

Slunný dům 5+1 s úžasným výhledem na jih, Poličná u Valašského Meziříčí

Rodinný dům 5+1 v Poličné u Valašského Meziříčí na jižním svahu, který stojí za vidění. Ten úchvatný výhled z balkónu směrem na jih na krásnou valašskou krajinu Vám totiž sebere dech. Nakonec, víte co? Přijďte se podívat sami. Zavolejte mi a dohodneme si konkrétní čas Vaší prohlídky.

Na co se tu můžete těšit:

Začít rozhodně musím tím miliónovým výhledem z balkónu v horním patře na Poličnou a kopce na horizontu. Jelikož jsme na jižní straně, budete tu mít slunko od rána do večera. Ten panoramatický pohled se Vám nikdy neomrzí.

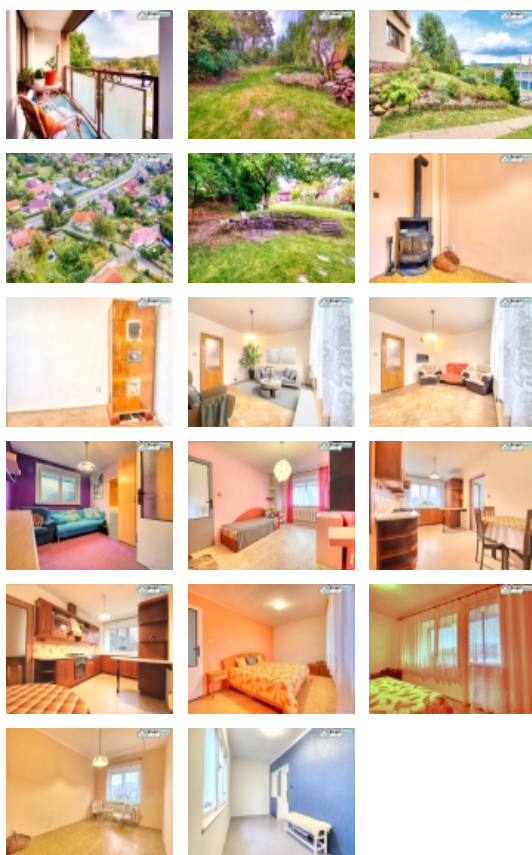
Dům je 5+1, takže tu bude mít dostatek prostoru i větší rodina. Anebo klidně i dvě rodiny, protože upravit jej na dvě samostatné bytové jednotky 2+1 a 3+1 s oddělenými vstupy by se dalo poměrně lehce. Přijďte a ukážu Vám to na místě.

Všechny obytné pokoje jsou neprůchozí, což je fajn. V inzerátu vidíte foto spodního obýváku nejen v současném stavu, ale také vizualizaci, jak moc pomůže pouhá výměna nábytku. Velká kachlová kamna už se těší, až po opravě budou moci opět domu poskytovat teplo rodinného krbu. Také ve vedlejší místnosti, která může sloužit jako ložnice či pracovna, jsou krbová kamna. Kuchyně v přízemí je dostatečně prostorná jak pro nadstandardně velkou linku ve tvaru C s oknem uprostřed, tak i pro jídelní kout. To je fajn, aby děti nedrobily v obýváku. V přízemí je rovněž samostatná koupelna s vanou a samostatné WC, oboje po rekonstrukci.

Nahoře jsou pak 3 další místnosti a půda. Z ložnice směřované na jih se pak dostanete na balkon, o kterém už víte. Dva dětské pokoje jsou dostatečně prostorné. No a dnešní půda je natolik prostorná, že by se tu s klidem dala vybudovat druhá koupelna, toaleta i kuchyně.

Dům bychom měli uvádět jako 6+1, protože v přízemí je ještě technická místnost, kde je dnes plynový kotel, bojler a pračka. No tak tu jednu místnost berte jako bonus. :)

Dům byl v průběhu let postupně rekonstruován, takže spousta věcí již je hotova. Elektřina, plastová okna a další věci. Nebudu je tu vyjmenovávat, vše uvidíte na prohlídce. Stejně tak i zhruba 30 m2



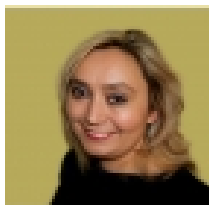
Nemovitost nabízí

DreamTeam Reality

Palackého 203
Rožnov pod Radhoštěm
756 61

Prodej samostatného RD, 233 m2, Poličná (okres Vsetín)

Realitní makléř

**Silvie Rumlíková**

Mobil: +420 603 578 282

silvie.rumplikova@gmail.com**CENA:** (za nemovitost) **4 648 000,- Kč****Informace o nemovitosti**

Druh objektu	cihlová
Stav objektu	dobrý
Energetická třída	G - Mimořádně ne hospodárná
Plocha balkonu (m2)	5
Vybavení	balkon
Voda	dálkový vodovod
Odpad	Městská kanalizace
Plyn	Zaveden
Zastavěná plocha (m2)	233
Plocha parcely (m2)	695
Užitná plocha (m2)	233
Inženýrské sítě	Vodovod Kanalizace Plyn
Charakter okolní zástavby	obytná
Poloha objektu	samostatný