

Prodej bytu 3+1, 128 m2, OV, Praha 2, Vinohrady, ul. Varšavská - exkluzivně



## Prodej mezonetového bytu, Praha 2 - Vinohrady

ČÍSLO ZAKÁZKY: 226604 TYP ZAKÁZKY: prodej

LOKALITA: Praha 2, Vinohrady, Varšavská

### Prodej mezonetového bytu, Praha 2 - Vinohrady

Prodej atypického mezonetového bytu na Vinohradech, Varšavská ulice. Tento atraktivní byt se vyznačuje prostorným uspořádáním, ideální pro pohodlné bydlení v srdci města.

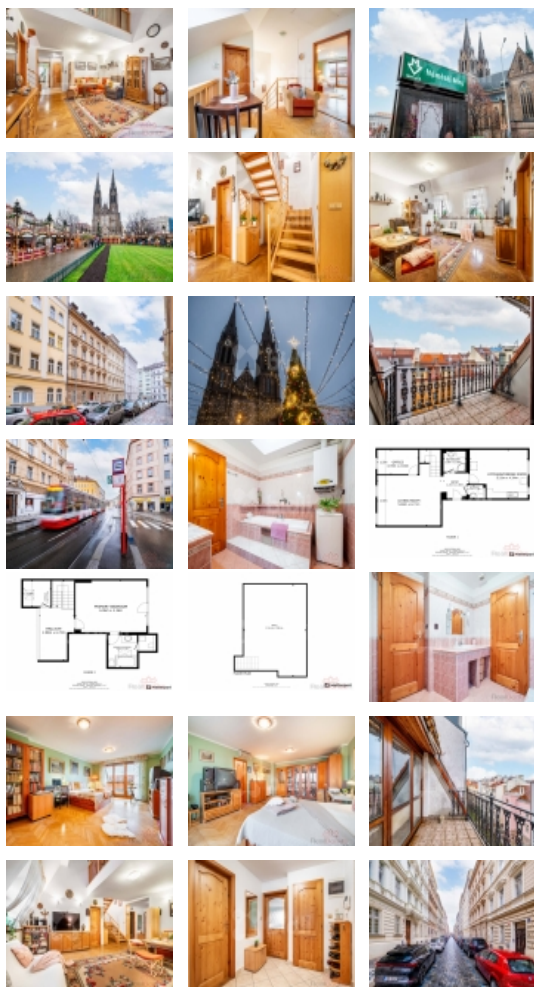
Jednotka sestává z předsině o velikosti 6m2, kuchyně 31.4 m2, obývacího pokoje 30.90 m2, koupelny 3.70 m2, WC 1.40 m2, pracovny 8.10 m2 v 5 NP, galerie o velikosti 18.80 m2, šatny 3.80 m2, wc 1.50 m2, pokoje 26.60 m2 a koupelny 6.70 m2 v 6. NP. Patří k ní i navíc terasa o výměře 5.80 m2.

Nachází se v blízkosti veškeré občanské vybavenosti, včetně obchodů, restaurací a veřejné dopravy. Byt nabízí dostatek přirozeného světla a krásný výhled na okolí. Nezmeškejte tuto jedinečnou příležitost vlastnit nemovitost v prestižní lokalitě! Náměstí Míru je populární a živé náměstí nacházející se ve čtvrti Vinohrady v Praze. Je známé svým historickým kostelem svatě Ludmily, který dominuje celému prostoru. Náměstí je obklopeno různými kavárnami, restauracemi a obchody, což z něj činí oblíbené místo pro místní obyvatele i turisty. V okolí se nachází také mnoho parků a zelených ploch, ideálních pro relaxaci a procházky. Je to skvělé místo pro bydlení, protože nabízí kombinaci pohodlí městského života a klidné atmosféry.

CENA: (za nemovitost) **16 900 000,- Kč**

### Informace o nemovitosti

Dispozice bytu	3+1
Číslo podlaží v domě	5
Počet podlaží objektu	5
Celková podlahová plocha (m2)	128



Prodej bytu 3+1, 128 m2, OV, Praha 2, Vinohrady, ul. Varšavská - exkluzivně

### Nemovitost nabízí



### Bidli reality, a.s.

Jindřišská 889/17  
Nové Město  
110 00 Praha 1

### Realitní makléř



### Eva Hrabáková

Mobil: 774 110 007  
[info@bidli.cz](mailto:info@bidli.cz)

<b>Druh objektu</b>	cihlová
<b>Stav objektu</b>	velmi dobrý
<b>Energetická třída</b>	C - Úsporná
<b>Vlastnictví</b>	osobní
<b>Počet podlaží pod zemí</b>	1
<b>Lodžie (m2)</b>	6
<b>Pudní vestavba / nástavba</b>	ano
<b>Vybavení</b>	výtah terasa sklep podkroví
<b>Umístění objektu</b>	centrum
<b>Telekomunikace</b>	Telefon Internet Vedení PC sítě
<b>Vybaveno</b>	Nezařízeno
<b>Topení</b>	Lokální - plynové
<b>Voda</b>	dálkový vodovod
<b>Odpad</b>	Městská kanalizace
<b>Rok rekonstrukce</b>	2004
<b>Mezonet</b>	Ano
<b>Bytové jádro</b>	Zděné
<b>Užitná plocha (m2)</b>	136