

## Prodej řadového RD, 340 m2, Česká Lípa

### Prodej komerční nemovitosti - Česká Lípa

ČÍSLO ZAKÁZKY: 05285 TYP ZAKÁZKY: prodej

LOKALITA: Česká Lípa, Hrnčířská

#### Prodej komerční nemovitosti - Česká Lípa

Nabízíme k prodeji komerční objekt v rozšířeném centru města ? dvoupodlažní cihlový dům na adrese Hrnčířská 766/87 Česká Lípa. Dům stojí na pozemku p.č. 3250/1 zastavěná plocha a nádvoří o výměře 144 m2, p.č. 3250/2 zastavěná plocha a nádvoří o výměře 86 m2 a p.č. 3251 zahrada o výměře 277 m2.

V 1.NP domu se nachází komerční prostory. Prostor vpravo od vchodu do budovy o dispozici 1+1 a užitné ploše 40,38 m2 je pronajat společnosti Autoškola Horčíčka s.r.o., prostor vlevo s dispozicí rovněž 1+1 a užitnou plochou 38,67 m2 je využíván jako zázemí insolvenční správy.

Ve 2.NP se nachází čtyři pokoje se společnou kuchyní a sociálním zázemím, využívané pro sdílené nájemní bydlení.

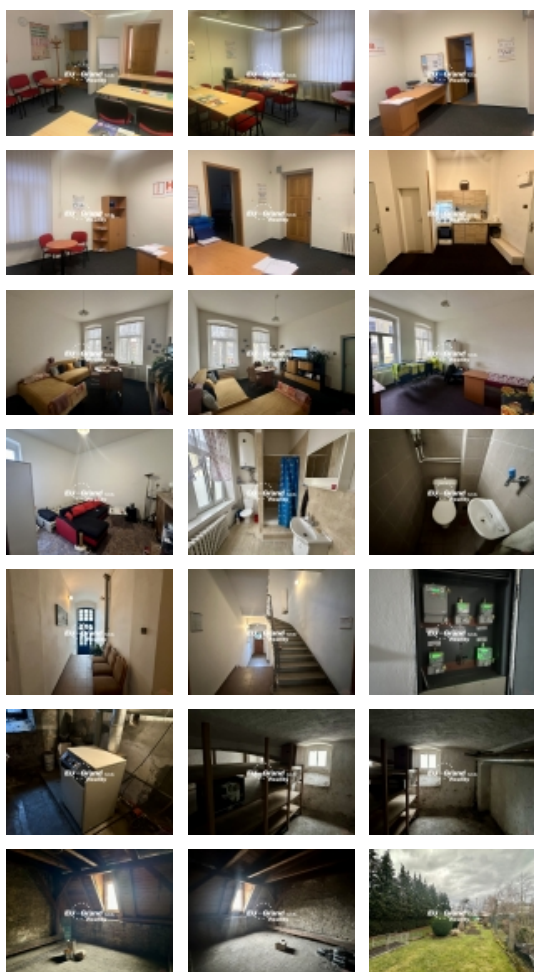
V půdním prostoru lze vybudovat 2 bytové jednotky. Dům je zcela podsklepený. Je napojen na veškeré IS (elektřina, plyn, veřejný řád a kanalizace). Vytápění domu je řešeno centrálním topením na plyn, plynový kotel je umístěn ve sklepních prostorách domu. Okna plastová, rozvody elektřiny v mědi, rozvody vody částečně v plastu. Střešní krytina z jedné části plech a z druhé šindel.

S financováním Vám rádi pomůžeme. Více informací u makléře, nebo při prohlídce nemovitosti.

**CENA:** (za nemovitost) **6 990 000,- Kč**

#### Informace o nemovitosti

Druh objektu	cihlová
Stav objektu	dobrý
Energetická třída	G - Mimořádně nevhodná
Doprava	vlak autobus
Voda	dálkový vodovod
Odpad	Městská kanalizace
Plyn	Zaveden
Zastavěná plocha (m2)	144
Plocha parcely (m2)	277
Užitná plocha (m2)	340



Prodej řadového RD, 340 m2, Česká Lípa

**Nemovitost nabízí**

**EU-Grand reality, s.r.o.**

Kmochova 585  
407 47 varnsdorf

**Realitní makléř**



**Helena Stráníková**

Mobil: +420 734 570 033

[helena.stranikova@vdfreality.cz](mailto:helena.stranikova@vdfreality.cz)

<b>Komunikace</b>	asfaltová
<b>Inženýrské sítě</b>	Vodovod Kanalizace Plyn
<b>Charakter okolní zástavby</b>	obchodní a obytná
<b>Poloha objektu</b>	řadový