

Prodej samostatného RD, 118 m², Kynšperk nad Ohří, Liboc (okres Sokolov)

dumrealit.cz[®]



Prodej samostatného RD, 118 m², Kynšperk nad Ohří, Liboc (okres Sokolov)

ČÍSLO ZAKÁZKY: 650144 TYP ZAKÁZKY: prodej

LOKALITA: Kynšperk nad Ohří, Liboc (okres Sokolov)

Prodej samostatného RD, 118 m², Kynšperk nad Ohří, Liboc (okres Sokolov)

, Hledáte ideální rodinné bydlení nebo jedinečnou investiční příležitost? Máme pro vás úžasnou nabídku!

Představujeme vám samostatný rodinný dům v klidné obci Liboc u města Kynšperk nad Ohří. Tento patrový dům s dispozicí 4+1 se nachází na okraji obce a nabízí klidné a pohodové bydlení s nádherným výhledem do okolní krajiny. Co vás na tomto domě okouzlí?

Zastavěná plocha: 90 m

Celková podlahová plocha: 118 m

Velkorysý pozemek o výměře 3779 m², z toho zahrada 3331 m² ideální na relaxaci, zahradničení nebo rodinné aktivity!

Pozemek číslo 94 o rozloze 2230 m² je v územním plánu určen k výstavbě bydlení venkovského typu skvělá příležitost pro další využití nebo investici!

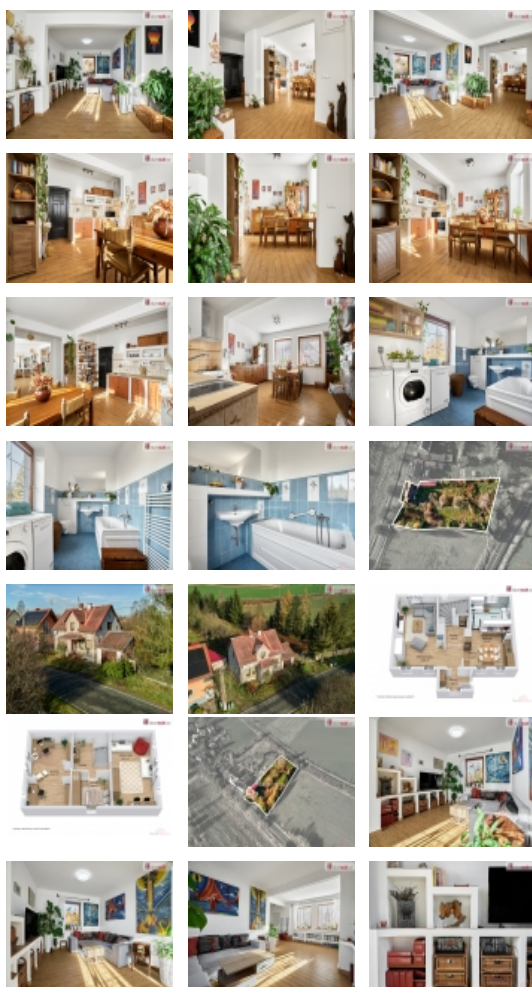
Garáž a sklep poskytující dostatek úložného prostoru.

Moderní vytápění tepelným čerpadlem, odpad řešen septikem a připojení k internetu.

Proč právě Liboc a Kynšperk nad Ohří?

Tato lokalita vás nadchne svou malebnou přírodou, historickými památkami i rodinnými aktivitami:

Přírodní krásy: Milovníci přírody mohou vyrazit do Národní přírodní rezervace SOOS, která okouzlí svými bahenními sopkami a unikátní faunou a flórou. Nedaleko se nacházejí také Libocké rybníky, které stojí za návštěvu jako krásná přírodní lokalita. V blízkosti najdete také Komáří rybníky, Svatošské okružky nebo si můžete užít procházku



Prodej samostatného RD, 118 m2, Kynšperk nad Ohří, Liboc (okres Sokolov)

Nemovitost nabízí



dumrealit.cz

Realitní makléř



Marcel Škuta

Mobil: 797 635 788

skuta@dumrealit.cz

CENA: (za nemovitost) **5 100 000,- Kč**

Informace o nemovitosti

| | |
|-------------------------------|----------------------------|
| Počet podlaží objektu | 1 |
| Celková podlahová plocha (m2) | 118 |
| Druh objektu | smíšená |
| Stav objektu | dobrý |
| Energetická třída | G - Mimořádně neekonomická |
| Vlastní pozemek (m2) | 3779 |
| Umístění objektu | nová zástavba |
| Zastavěná plocha (m2) | 90 |
| Užitná plocha (m2) | 118 |
| Poloha objektu | samostatný |