

Prodej samostatného RD, 185 m<sup>2</sup>, Žitenice, Pohořany (okres Litoměřice)



# bidli



## Prodej elegantního pasivního domu na pozemku 1423 m<sup>2</sup>, Pohořany u Litoměřic

ČÍSLO ZAKÁZKY: 224943 TYP ZAKÁZKY: prodej

LOKALITA: Žitenice, Pohořany (okres Litoměřice)

### Prodej elegantního pasivního domu na pozemku 1423 m<sup>2</sup>, Pohořany u Litoměřic

Ve výhradním zastoupení majitele si vám dovoluujeme nabídnout prodej rodinného pasivního domu s krásnými výhledy v obci Pohořany u Litoměřic.

Představujeme vám výjimečnou příležitost k pořízení moderního pasivního domu s dispozicí 6+kk, který byl v loňském roce zkolaudován. Nachází se v malebné obci Pohořany, jen 5 minut jízdy od centra města Litoměřice.

Novostavba na pozemku o velikosti 1423 m<sup>2</sup>, na kterém se nachází prostorná pergola s elektrickým připojením a pitnou vodou vám zpříjemní teplé dny.

Patrový dům o 185 m<sup>2</sup> je rozdělen na obytnou část se dvěma podlažními a podkrovím a prostorem zkolaudovaným na cukrářskou výrobu. Lze využít jako další prostor k bydlení.

V přízemí domu je dominantou vzdušný obývací pokoj s moderní kuchyní značky NOVEL a elektrospotřebiči značky BOSCH. Elegančně zařízená koupelna s toaletou, šatna, pokoj a prostor pro výrobu.

V patře najdeme čtyři pokoje, koupelnu s toaletou a další samostatnou toaletou.

Je zde vstup do podkroví, které slouží jako kreativní zóna a úložný prostor.

Podlahové topení a moderní tepelné čerpadlo vám zajistí efektivní a úsporné vytápění.

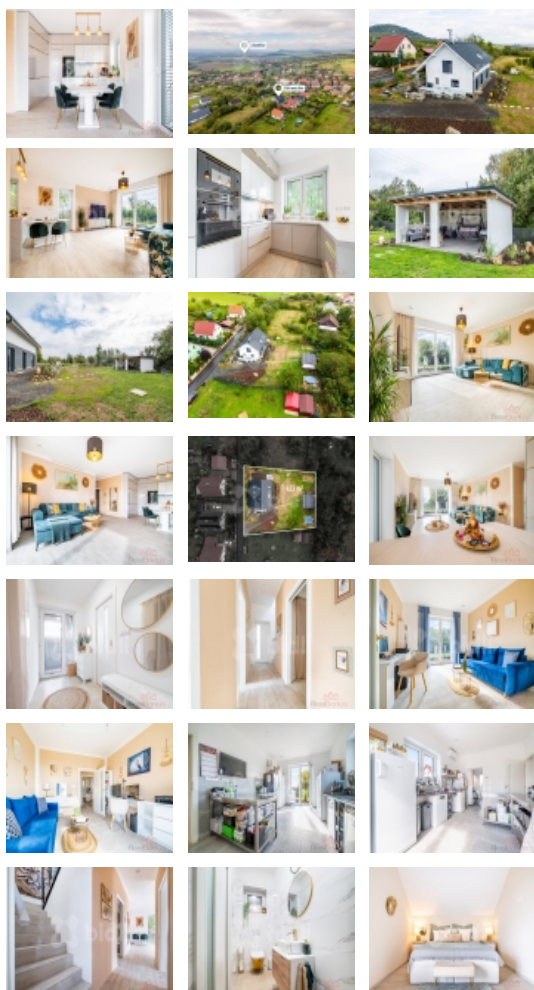
Na pozemku je studna s čerpadlem ( 2 roky staré), poskytující další zdroj vody.

Kanalizace je obecní a je řešena přečerpávacím zařízením.

Parkování je před domem a je zde připraveno místo na nabíjení elektroauta.

K dispozici je připraven projekt na zahradu.

Na pozemku je podružný antoníček.



Prodej samostatného RD, 185 m<sup>2</sup>, Žitenice, Pohořany (okres Litoměřice)

### Nemovitost nabízí



#### Bidli reality, a.s.

Jindřišská 889/17  
Nové Město  
110 00 Praha 1

### Realitní makléř



#### Věra Baťková

Mobil: 774 110 007  
[info@bidli.cz](mailto:info@bidli.cz)

### Informace o nemovitosti

Druh objektu	cihlová
Stav objektu	novostavba
Energetická třída	A - Mimořádně úsporná
Vlastnictví	osobní
Vlastní pozemek (m <sup>2</sup> )	1423
Vybavení	zahrada podkroví
Umístění objektu	klidná část obce
Vybaveno	Částečně zařízeno
Topení	Klimatizace
Doprava	silnice autobus
Voda	dálkový vodovod vlastní studna
Rok kolaudace	2023
Zastavěná plocha (m <sup>2</sup> )	155
Plocha parcely (m <sup>2</sup> )	1423
Užitná plocha (m <sup>2</sup> )	185
Plocha zahrady (m <sup>2</sup> )	1268
Komunikace	asfaltová
Poloha objektu	samostatný
Velikost bytů (3+1, 2+kk atd.)	6+kk

Prodej samostatného RD, 185 m<sup>2</sup>, Žitenice, Pohořany (okres Litoměřice)