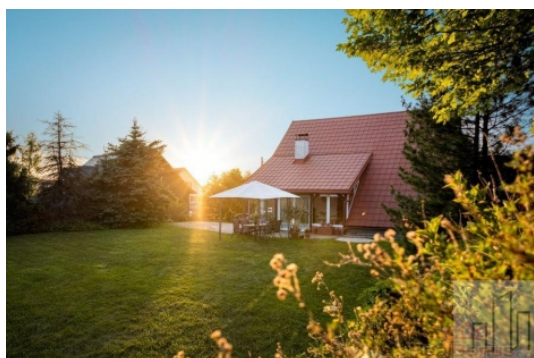


Prodej rekreačního objektu, Abertamy (okres Karlovy Vary) - exkluzivně



Prodej domu k rekreačním účelům ve vyhledávané lokalitě Krušných hor

ČÍSLO ZAKÁZKY: 179 TYP ZAKÁZKY: prodej

LOKALITA: Abertamy (okres Karlovy Vary), Perninská

Prodej domu k rekreačním účelům ve vyhledávané lokalitě Krušných hor

Krušné hory jsou nádherné a zájem o ně raketově roste. Rozšiřuje se nabídka služeb, přibývá možností, jak trávit volný čas, a roste také počet lidí, kteří tu hledají rekreační nemovitost nebo i trvalé bydlení. Nabídka nemovitostí proto není velká a lze očekávat, že bude ještě nižší.

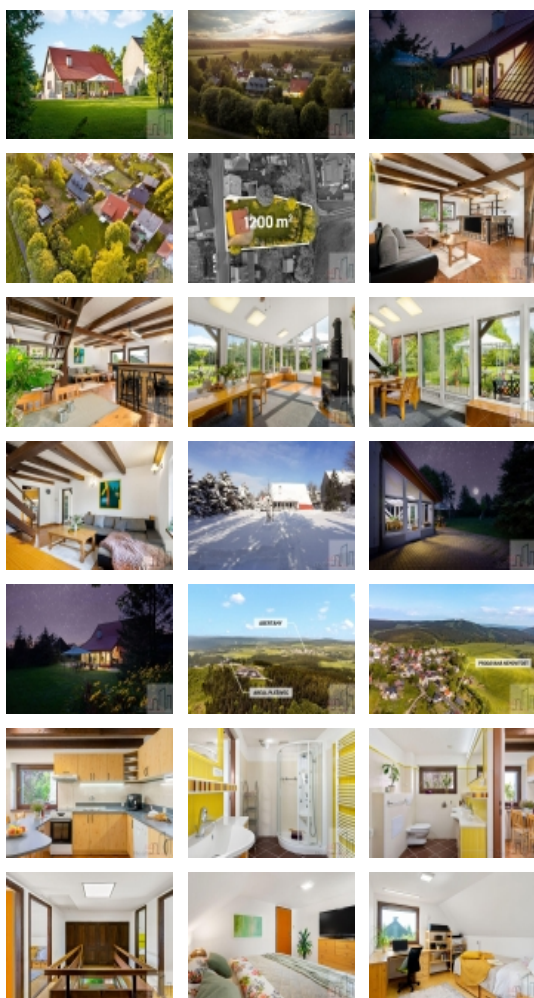
Mezi nejoblíbenější místa patří horské městečko Abertamy. A právě tady Vám nabízíme dům, na krásném místě na kraji obce s výhledem do údolí potoka Rybná a na skiareál Plešivec.

Třípodlažní rodinný dům byl postaven v roce 1995 a v roce 2018 prošel rekonstrukcí s důrazem na nízkou energetickou náročnost. Nemovitost má dispozici 5+1 a celková užitná plocha stavby činí 190 m².

Do domu se vstupuje přes obytnou zimní zahradu, která je orientována k jihu a má přímý vstup do zahrady. Odtud lze vstoupit do prostorné šatny a do obytné haly, která je propojena s kuchyní. Za kuchyní se nachází koupelna s dvěma umyvadly, sprchovým koutem a toaletou. Z obytné haly vede schodiště do prvního patra, kde jsou tři pokoje a druhá koupelna s rohovou vanou, umyvadlem a toaletou. Nachází se tu i vstup na pochozí půdu (33 m²). Dům je částečně podsklepený (22 m²) a prostor je využíván pro ukládání zahradního nářadí a sportovního vybavení. Navazuje pak druhý, hlubší sklep, používaný k ukládání vína.

Vytápění domu je řešeno tepelným čerpadlem vzduch/vzduch, pokoje v prvním patře je možné v případě potřeby dohřívát infračervenými keramickými panely, koupelny mají elektrické podlahové vytápění a topné žebříky. V zimní zahradě jsou krbová kamna a nezanedbatelný tepelný zisk přináší i její plošné prosklení (20 m²). Dům je důkladně zateplen. Ohřev teplé vody je zajištěn elektrickým bojlerem, který má připraven do budoucna i vstup pro ohřev solárními panely.

Dům je napojen na přívod elektrické energie, obecní vodovod a kanalizaci. Plynová přípojka je k dispozici u paty domu, ale není využívána. Dešťová voda je svedena do podzemní nádrže (7 m³) a slouží k zavlažování zahrady. V domě je telekomunikační vedení pro telefon, IPTV a rychlý internet. Na střeše je osazen satelitní parabola a anténa příjmu pozemního DBTV.



Prodej rekreačního objektu, Abertamy (okres Karlovy Vary) - exkluzivně

Nemovitost nabízí

VOYTA reality s.r.o.

Litoměřice 41201

Mrázova 845/9

Realitní makléř

Kovalik Martin

Mobil: +420 607 256 046

kovalik@voytareality.cz

CENA: (za nemovitost) **10 950 000,- Kč**

Informace o nemovitosti

Číslo podlaží v domě	1
Počet podlaží objektu	2
Celková podlahová plocha (m2)	190
Druh objektu	cihlová
Stav objektu	po rekonstrukci
Energetická třída	C - Úsporná
Počet podlaží pod zemí	1
Vlastní pozemek (m2)	1200
Vybavení	sklep
Umístění objektu	klidná část obce
Ostatní rozvody	Satelit
Vybaveno	Nezařízeno
Topení	Jiné
Elektřina	230 V
Plyn	Zaveden
Připojení na internet	Jiné
Zastavěná plocha (m2)	143
Plocha parcely (m2)	1200
Užitná plocha (m2)	190
Plocha zahrady (m2)	1057
Inženýrské sítě	Vodovod Kanalizace Plyn Elektřina
Druh stavby	rodinný dům, rekreační chalupa, rekreační pozemek
Poloha objektu	samostatný

Prodej rekreačního objektu, Abertamy (okres Karlovy Vary) - exkluzivně