

Prodej bytu 2+kk, 0 m2, OV, Kašperské Hory (okres Klatovy), ul. Lesní



## PRODEJ BYTU 2+KK E3 VE III. ETAPĚ VILADOMŮ KAŠPERSKÉ HORY-NA VYBRANÝ BYT VÝRAZNÁ SLEVA

ČÍSLO ZAKÁZKY: 2024008 TYP ZAKÁZKY: prodej

LOKALITA: Kašperské Hory (okres Klatovy), Lesní

### PRODEJ BYTU 2+KK E3 VE III. ETAPĚ VILADOMŮ KAŠPERSKÉ HORY-NA VYBRANÝ BYT VÝRAZNÁ SLEVA

Na vybraný byt výrazná sleva. Cena bytu info v RK.  
Lokalita: Šumava, Kašperské Hory nejvýše položené gotické město v Čechách - brána do národního parku Šumava v nadm.výšce 750 m.n.m. s kompletní infrastrukturou pro malebné a pohodové bydlení i rekreaci na Šumavě.  
Nabízený byt o užitné ploše 49,23 E3 orientovaný na jihozápad o velikosti 2+kk se nachází v 1 podzemním objektu E. V bytě je k dispozici obývací pokoj s kuchyňským koutem (25,85 m2), pokoj (11,16 m2), předstíh (7,68 m2), koupelna s WC (3,92 m2). Dále k bytu náleží zděný sklep (cca 1,9 m2) v 1. podzemním podlaží domu. Samotný bytový dům je dvoupodlažní objekt s obytným podkrovím stavěný klasickou cihelnou technologií. V objektu E je k dispozici 13 bytů.

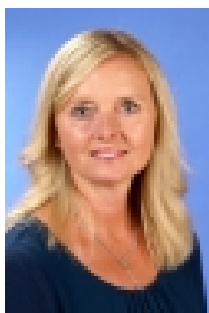


### Nemovitost nabízí

#### Šumavská realitka

Náměstí 184  
341 92 Kašperské Hory

### Realitní makléř



#### Ilona Korcová

Mobil: +420 724 834 692

[korcova@sumavskarealitka.cz](mailto:korcova@sumavskarealitka.cz)

### Informace o nemovitosti

Dispozice bytu	2+kk
Druh objektu	cihlová
Stav objektu	novostavba
Energetická třída	B - Velmi úsporná
Vlastnictví	osobní
Plocha sklepu (m2)	2
Umístění objektu	klidná část obce
Odpad	Městská kanalizace
Rok kolaudace	2023
Užitná plocha (m2)	49
Komunikace	asfaltová

Prodej bytu 2+kk, 0 m<sup>2</sup>, OV, Kašperské Hory (okres Klatovy), ul. Lesní