

Pronájem bytu 3+kk, 67 m², OV, Praha 5, Sobín, ul. Želetická

dumrealit.cz[®]



Pronájem bytu 3+kk, 67 m², OV, Praha 5, Sobín, ul. Želetická

ČÍSLO ZAKÁZKY: 650167 TYP ZAKÁZKY: pronájem

LOKALITA: Praha 5, Sobín, Želetická

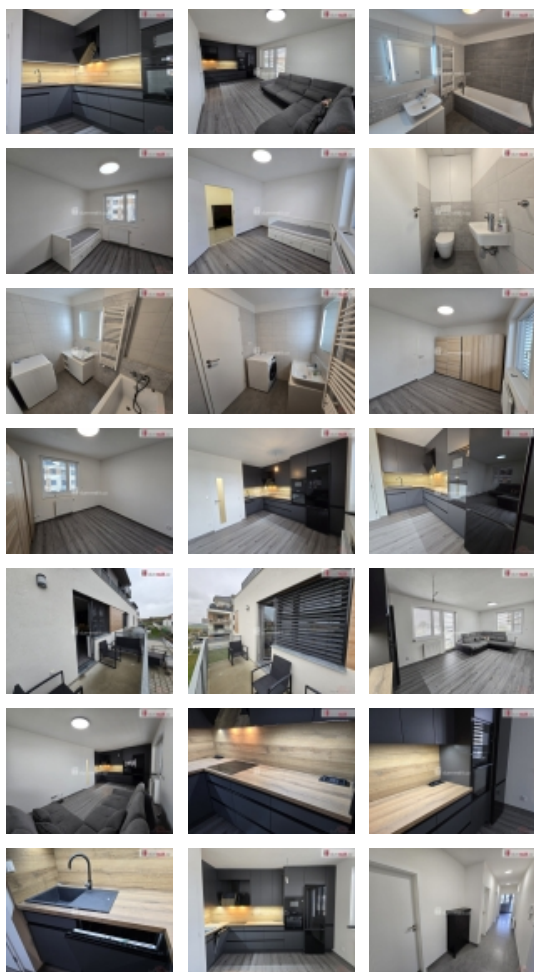
Pronájem bytu 3+kk, 67 m², OV, Praha 5, Sobín, ul. Želetická

+ služby 6.000 Kč + přepis elektřiny, Nabízíme k pronájmu moderní a praktický částečně zařízený byt o velikosti 67 m², dispozičně řešený jako 3+kk s balkonem (5,6 m), sklepem a dvěma parkovacími stáními v garáži. Byt disponuje předsíní se šatnou, samostatným WC a koupelnou vybavenou vanou a kvalitní pračkou. Ložnice je vybavena praktickou skříní, v pokoji se nachází postel a obývací pokoj s kuchyňským koutem je zařízen rohovou sedačkou a plně vybavenou moderní kuchyní. Balkon je orientován na jih a je vybaven funkčním satelitním systémem. Na všech oknech jsou elektricky ovládané venkovní žaluzie, které zajišťují zvýšený komfort bydlení.

Bytu náleží zděná sklepní kóje a dvě parkovací stání v garáži. Dům byl zkolaudován v roce 2022 a nachází se v klidné a atraktivní lokalitě. Sobín je součástí Zličína, což zaručuje vynikající dostupnost všech potřebných služeb. Obchodní centrum Zličín s obchody jako Globus, Tesco a Ikea je vzdáleno pouhých 8 minut autem nebo 10 minut autobusem. Autobusová zastávka je pouze 300 m od domu a autobusy jezdí pravidelně několikrát do hodiny. V blízkosti se nachází také dětské hřiště a oblíbená hospůdka u malého rybníčku (700 m), ideální pro relaxaci.

Nájemné činí 24 000 Kč měsíčně, k tomu 6 000 Kč za služby a přepis elektřiny na nájemce. Požadována je kauce ve výši dvou nájmu a odměna realitní kanceláři ve výši jednoho nájmu. Byt je k dispozici ihned. Doporučuji osobní prohlídku, rád vás provedu a vše podrobně představím. Ev. číslo: 649553. Energetický štítek: B (66 kWh/m²/rok).

CENA: (za měsíc) **24 000,- Kč**



Pronájem bytu 3+kk, 67 m2, OV, Praha 5, Sobín, ul. Želetická

Nemovitost nabízí



dumrealit.cz

Realitní makléř



Miloš Slaviček

Mobil: 733 229 897

slavicek@dumrealit.cz

Informace o nemovitosti

Dispozice bytu	3+kk
Číslo podlaží v domě	2
Počet podlaží objektu	6
Celková podlahová plocha (m2)	67
Druh objektu	smíšená
Stav objektu	novostavba
Energetická třída	B - Velmi úsporná
Vlastnictví	osobní
Vybavení	balkon
Počet míst k parkování	2
Užitná plocha (m2)	67