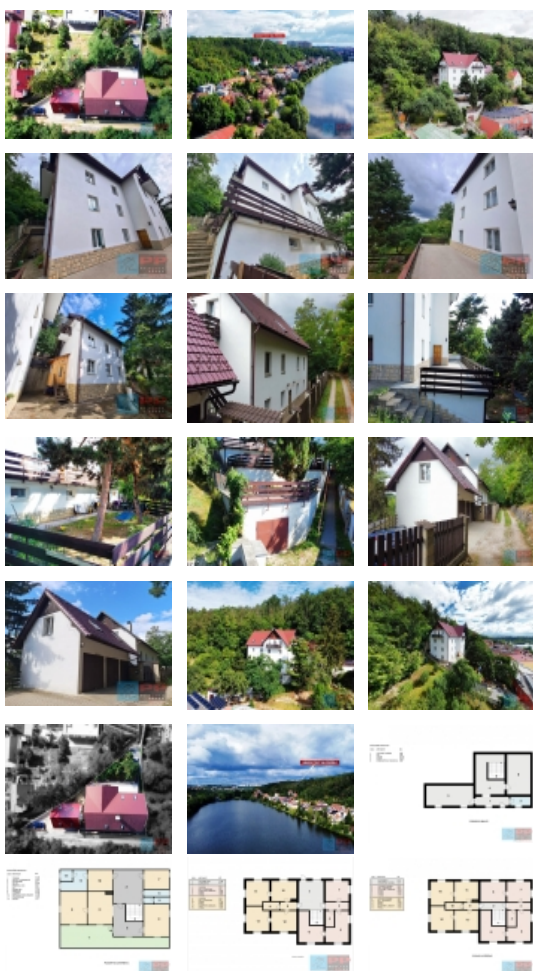


Prodej komerčního objektu , Praha 9, Kyje



Nemovitost nabízí



Vladimír Plachuta - realitní kancelář

Prodej komerčního objektu , Praha 9, Kyje

Petrohradská 216/3, 101 00 Praha 10 - Vršovice

Realitní makléř



Plachutová Lenka

Mobil: +420 777 080 485

plachutova@vpreality.cz

Prodej činžovního domu 770m2, Praha 9 - Kyje, ul. Borečkova

ČÍSLO ZAKÁZKY: 2244 TYP ZAKÁZKY: prodej

LOKALITA: Praha 9, Kyje, Borečkova

Prodej činžovního domu 770m2, Praha 9 - Kyje, ul. Borečkova

ID: 170601.

Nabízíme na prodej pětipodlažní bytový dům v Praze 9 - Kyje v ulici Borečkova.

Kolaudace proběhla v roce 2004.

Jedná se celkem o (12) jednotek, (3) samostatné garáže a skladovací prostory.

V jednom podlaží se nachází sauna s odpočinkovou zónou, koupelnou a WC.

Všechny jednotky jsou pronajaté.

Každá se vytápí elektrickými přímotopy a v jednom bytě jsou navíc funkční krbová kamna.

Dále jsou k dispozici (3) venkovní parkovací stání.

Na pozemku o rozloze (792m2) se nachází celkem 3 stavby:

- Hlavní budova č.p. 1422 (bytový dům) zastavěná plocha (216m2)
- Garážový dům se dvěma podlažími a půdou - zastavěná plocha (54m2)
- Sklad/ Garáž zastavěná plocha (24m2)

Velikosti a počet jednotek:

- 1x (1+kk)
- 3x (1+1)
- 2x (2+1)
- 5x (3+1)
- 1x (4+kk)

Celková užitná plocha jednotek a společných prostor bez balkonů a teras cca (940m2).

Čistá podlahová plocha jednotek bez balkonů a teras cca (752m2).

Nemovitosti se nachází ve svahu kopce na hranici přírodního parku Smetánka s hezkým výhledem na Kyjský rybník.

V místě je zastávka autobusu 224 nebo nedaleká vlaková stanice Praha Kyje s dojezdem na Masarykovo nádraží za 11 minut. Obchodní centrum Černý Most, IKEA, MAKRO jsou vzdálené cca 4,5 km. Nedaleko je městský okruh s výpadečkou na dálnici D11 (Hradec Králové) a D10 (Mladá Boleslav, Liberec).

Prodej komerčního objektu , Praha 9, Kyje

CENA: (za nemovitost) **59 000 000,- Kč****Informace o nemovitosti**

Číslo podlaží v domě	1
Počet podlaží objektu	5
Celková podlahová plocha (m2)	940
Druh objektu	cihlová
Stav objektu	dobrý
Energetická třída	G - Mimořádně nehospodárná
Počet podlaží pod zemí	1
Vlastní pozemek (m2)	792
Umístění objektu	klidná část obce
Vybaveno	Částečně zařízeno
Topení	Lokální - elektrické
Účel budovy	Jiný
Zastavěná plocha (m2)	294
Plocha parcely (m2)	792
Užitná plocha (m2)	940
Plocha zahrady (m2)	289
Druh stavby	budova/y, hala/y
Poloha objektu	samostatný
Druh prostor	Jiné

Prodej komerčního objektu , Praha 9, Kyje