

Prodej samostatného RD, 100 m², Načeradec, Zdiměřice (okres Benešov)

dumrealit.cz[®]



Prodej samostatného RD, 100 m², Načeradec, Zdiměřice (okres Benešov)

ČÍSLO ZAKÁZKY: 649974 TYP ZAKÁZKY: prodej

LOKALITA: Načeradec, Zdiměřice (okres Benešov)

Prodej samostatného RD, 100 m², Načeradec, Zdiměřice (okres Benešov)

uvedená cena je uvedena včetně právního servisu a odměny RK, Dumrealit.cz Vám zprostředkuje prodej venkovského stavení v obci Zdiměřice u Načeradce, okr. Benešov. Nemovitost se rozprostírá na pozemcích o rozloze 2 736 m², z čehož 147 m² je zastavěno hlavní a vedlejšími stavbami. Nemovitost v tuto chvíli disponuje třemi samostatnými jednotkami. První obytnou jednotku tvoří dva pokoje a chodba s kuchyňským koutem. Druhá jednotka se skládá z dvou pokojů, kuchyně, koupelny s vanou, umyvadlem a elektrickým bojlerem, v chodbě je i prostorná spíž. Třetí samostatná bytová jednotka se nachází v podkroví domu, které je přístupné zvenčí ze zápraží. Zde naleznete malou koupelnu se sprchovým koutem, umyvadlem a chemickým WC. Dále dva prostorné pokoje, v jednom kuchyňský kout. V podkroví je možnost rozšíření obytného prostoru. Vytápění domu je zajištěno několika kamny na tuhá paliva a elektrickými přímotopy. Voda z vlastní studny, odpady svedeny do jímky. WC je suché na dvorku. Elektřina 230 V. Nedílnou součástí tvoří dvě dílny a prostorná stodola, i zde jsou rozvody elektřiny 230 a 400 V. Střešní krytina - nad obytnou částí jsou pálené tašky, nad dílnami eternit. Dominantou uzavřeného dvora je vzrostlý strom - ořech, který vytváří v letních měsících příjemný stín a prostorná zahrada, která slouží k relaxaci či sportovním aktivitám. Nemovitost je prodávána s vybavením. Okolí domu tvoří další venkovská stavení a rybník, který je právě v procesu revitalizace. V obci je autobusová zastávka, občanská vybavenost v Načeradci (6 km), ve Vlašimi (20 km), v Mladé Vožici (13 km). Lokalita Zdiměřic je zasazená do malebné přírody, která nabízí velké množství výletů na kole či pěšky. V případě zájmu o více informací a osobní prohlídku neváhejte volat na uvedené telefonní číslo, velice ráda Vám zprostředkují koupi této malebné chaloupky. V případě zájmu pomůžeme zajistit výhodné financování. Ev. číslo: 649360. Energetický štítek: G



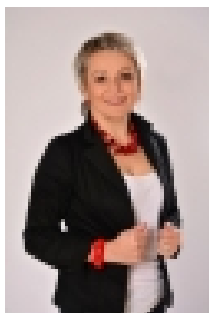
Prodej samostatného RD, 100 m², Načeradec, Zdiměřice (okres Benešov)

Nemovitost nabízí



dumrealit.cz

Realitní makléř



Martina Kavková, MBA

Mobil: 602 684 162

kavkova@dumrealit.cz

CENA: (za nemovitost) **3 490 000,- Kč**

Informace o nemovitosti

| | |
|--|------------------------|
| Počet podlaží objektu | 1 |
| Celková podlahová plocha (m ²) | 100 |
| Druh objektu | smíšená |
| Stav objektu | dobrý |
| Energetická třída | G - Mimořádně nevhodná |
| Vlastní pozemek (m ²) | 2736 |
| Umístění objektu | centrum |
| Počet míst k parkování | 4 |
| Zastavěná plocha (m ²) | 147 |
| Užitná plocha (m ²) | 100 |
| Poloha objektu | samostatný |