

Prodej řadového RD, 140 m², Boskovice (okres Blansko)



Prodej rodinného domu 140 m² v Boskovicích

ČÍSLO ZAKÁZKY: N/RSBS/20 TYP ZAKÁZKY: prodej
910/24-1

LOKALITA: Boskovice (okres Blansko), Antonína Trapla

Prodej rodinného domu 140 m² v Boskovicích

Hledáte nemovitost k bydlení, jako investici k pronájmu nebo i jako developerský projekt?

V Boskovicích nyní exkluzivně nabízíme zajímavý rodinný dům s velkým potenciálem hned pod kostelem sv. Jakuba. Můžete v něm vytvořit dvě bytové jednotky, kanceláře nebo přizpůsobit rodinnému bydlení.

V přízemí je místnost s umyvadlem a starými kachlovými kamny na tuhá paliva a jeden pokoj. Přízemí vykazuje viditelné známky vzlínající zemní vlhkosti. V patře je donedávna obývaný byt 2+1 po částečné rekonstrukci vody, odpadů a elektřiny (r.1993). Řadový dům není v současnosti obýván a je připraven k celkové modernizaci včetně možné vestavby pokoje na půdě. Nemovitost má přímotopy a stále je napojený na elektřinu, vodovod a kanalizaci.

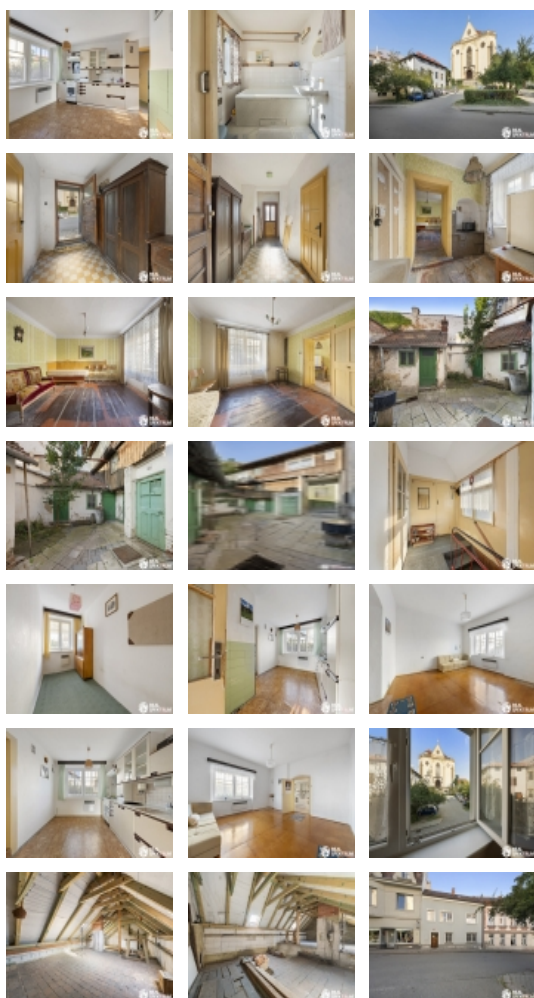
Malý obestavěný dvůr za domem s bývalou kuchyní, přístavkem a latrínou umožňuje ryze soukromé posezení u sklenky vína nebo šálku kávy (pivo nebo čaj by šly samozřejmě také). Pokud na dvorku necháte malé děti, určitě neutěčou.

Historie:
vznik - cca r. 1870
částečná rekonstrukce elektrorozvodů, vody a odpadů ve II.NP - r.1993
nadezdívka a výměna nového krovu vč. krytiny - BRAMAC betonová taška památkářská cca r. 2010
plastová okna - dvojsklo, fasáda - r. 2012
současnost - čeká možná právě na Vás.

Neváhejte si se mnou domluvit prohlídku. Jan Hroch

CENA: (za nemovitost) **5 252 000,- Kč**

Informace o nemovitosti



Prodej řadového RD, 140 m², Boskovice (okres Blansko)

Nemovitost nabízí

REAL SPEKTRUM

BOSKOVICE, s.r.o.

Masarykovo nám. 12/11
680 01 Boskovice

Realitní makléř



Ing. Jan Hroch

Mobil: +420 602 720 540

jan.hroch@realspektrum.cz

Počet podlaží objektu	3
Druh objektu	smíšená
Stav objektu	před rekonstrukcí
Energetická třída	G - Mimořádně nevhodná
Počet podlaží pod zemí	1
Voda	dálkový vodovod
Odpad	Městská kanalizace
Zastavěná plocha (m ²)	80
Plocha parcely (m ²)	135
Užitná plocha (m ²)	140
Inženýrské sítě	Vodovod Kanalizace
Poloha objektu	řadový