

Prodej komerčního objektu : Administrativní b., Příbor (okres Nový Jičín)



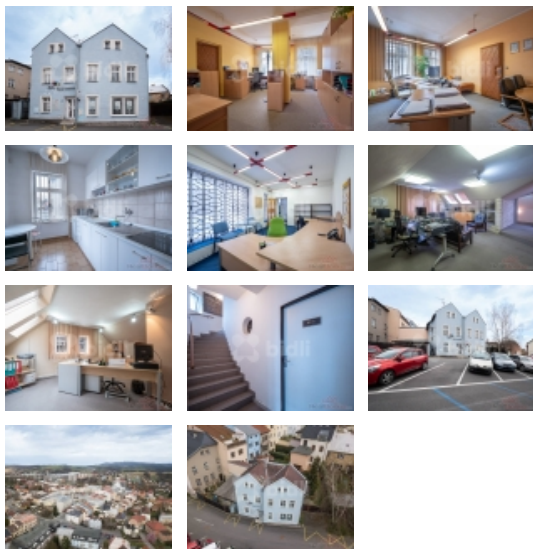
Prodej budovy, Příbor, ul. Zámečnická

ČÍSLO ZAKÁZKY: 216012 TYP ZAKÁZKY: prodej

LOKALITA: Příbor (okres Nový Jičín), Zámečnická

Prodej budovy, Příbor, ul. Zámečnická

Mám pro Vás nemovitost, která se nachází 150 m od náměstí města Příbor a rovnou vedle rodného domu Sigmunda Freuda. Budova má tři nadzemní podlaží a aktuálně je využívána pro kanceláře. Každé podlaží má své sociální zázemí. Rekonstrukce budovy proběhla v roce 1993 až 1994, další rekonstrukce interiéru proběhly v roce 2012 a poslední investice do celkové opravy topení vč. výměny plynového kotle za nový úsporný kondenzační kotel Vaillant (Germany) se zárukou 5 let, proběhla aktuálně v říjnu 2023. Jedna z výhod je parkoviště před budovou, které je zdarma. Město Příbor Vám umožní dobrou dostupnost do okolních měst. Cestu do Ostravy zvládnete za 25 min., ve Frýdku-Místku jste do 18 min., Nový Jičín Vám zabere 12 min. a Kopřivnice je rovnou za rohem ve vzdálenosti 8 min. autem. V případě cestování vlakem je zde vlakové nádraží do 400 m, autobusová zastávka pak do 200 m od nemovitosti. Nabídku je možné uchopit jako investici, kde budoucí nájemník zůstane současný majitel. Další varianta může být Vaše budoucí sídlo firmy, včetně služebního bytu a prodejny s výlohou v přízemí. Budovu je také možné předělat na 1 až 3 byty. Více informací Vám rád sdělím po telefonu nebo na osobní prohlídce. Financování nemovitostí nabízí několik variant.



Nemovitost nabízí



Bidli reality, a.s.

Jindřišská 889/17
Nové Město
110 00 Praha 1

Informace o nemovitosti

Počet podlaží objektu	3
Druh objektu	cihlová
Stav objektu	dobrý
Vlastní pozemek (m2)	103
Umístění objektu	centrum
Telekomunikace	Internet Vedení PC sítě

Prodej komerčního objektu : Administrativní b., Příbor (okres Nový Jičín)

Realitní makléř



Adam Kadlubiec

Mobil: 774 110 007

info@bidli.cz

Ostatní rozvody	Ostatní rozvody
Topení	Ústřední - plynové
Doprava	silnice autobus
Elektřina	230 V 380 V
Voda	dálkový vodovod
Odpad	Městská kanalizace
Plyn	Zaveden
Rok rekonstrukce	2012
Parkování	u domu (veřejné)
Počet míst k parkování	20
Celková plocha (m2)	197
Účel budovy	Administrativní b.
Vybavení komerčních prostor	ano
Sociální zařízení	ano
Zastavěná plocha (m2)	103
Plocha parcely (m2)	103
Ostatní	Parkoviště
Užitná plocha (m2)	197
Nebytové prostory (m2)	197