

Prodej pozemku , určený k výstavbě RD, Slavětín (okres Louny) - exkluzivně



Nádherný stavební pozemek 1121 m2 ve Slavětíně, okr. Louny

ČÍSLO ZAKÁZKY: 212954 TYP ZAKÁZKY: prodej

LOKALITA: Slavětín (okres Louny), V Edenu

Nádherný stavební pozemek 1121 m2 ve Slavětíně, okr. Louny

Postavte si svůj vysněný dům na velmi pěkném, rovinatém a plně zasíťovaném stavebním pozemku o výměře 1121 m2 v půvabném městysu Slavětín, nedaleko Loun.

Prosluněný pozemek je téměř rovinatý, k jeho okraji jsou přivedeny kompletní inženýrské sítě. Příjezd po asfaltové komunikaci je ze dvou stran, z jižní ulice A. Jiráska a z východní z ulice V Edenu, což plně popisuje poetiku místa! :-). Na pozemku tak lze postavit i dvojdům.

Z jižní strany pozemek přiléhá ke klidné místní komunikaci, na ostatních stranách již stojí rodinné domy. Dále směrem na jih je výhled na Bytinský les, z oken uvidíte i zvlněnou krajinu Českého středohoří.

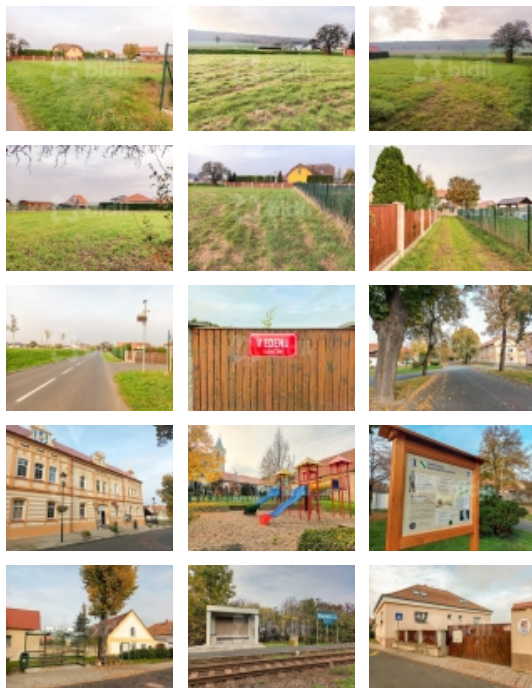
Obec Slavětín má status městyse, je velmi pěkně udržovaná a naleznete tu občanskou vybavenost, mezi kterou nechybí radnice, restaurace, samoobsluha, školka, dětské i fotbalové hřiště či naučná stezka. Dopravní obslužnost zajišťují autobusy i vlak, do centra Loun je to jen čtvrt hodiny.

Využijte příležitost, takto pěkných pozemků je dnes již málo!

CENA: (za nemovitost) **3 643 250,- Kč**

Informace o nemovitosti

Vlastní pozemek (m2)	1121
Umístění objektu	nová zástavba
Doprava	vlak silnice autobus



Prodej pozemku , určený k výstavbě RD, Slavětín (okres Louny) - exkluzivně

Nemovitost nabízí



Bidli reality, a.s.

Jindřišská 889/17
Nové Město
110 00 Praha 1

Realitní makléř



Petra Hrabě Dusilová

Mobil: 774 110 007
info@bidli.cz

Elektřina	230 V
Voda	dálkový vodovod
Odpad	Městská kanalizace
Plyn	Na hranici
Občanská vybavenost	Školka Pošta Supermarket Restaurace Místní úřad Kulturní zařízení
Plocha parcely (m2)	1121
Komunikace	asfaltová
Druh pozemku	pro bydlení
Inženýrské sítě	Vodovod Kanalizace Plyn Elektřina
Charakter okolní zástavby	obytná
Druh stavby	rodinný dům, rekreační chalupa, rekreační pozemek
Druh číslování parcely	Stavební parcela
Přístup k pozemku	z veřejné komunikace