

Pronájem bytu 3+1, 69 m2, OV, Břeclav, ul. sídl. Dukelských hrdinů

# dumrealit.cz<sup>®</sup>



## Pronájem bytu 3+1, 69 m2, OV, Břeclav, ul. sídl. Dukelských hrdinů

ČÍSLO ZAKÁZKY: 649072 TYP ZAKÁZKY: pronájem

LOKALITA: Břeclav, sídl. Dukelských hrdinů

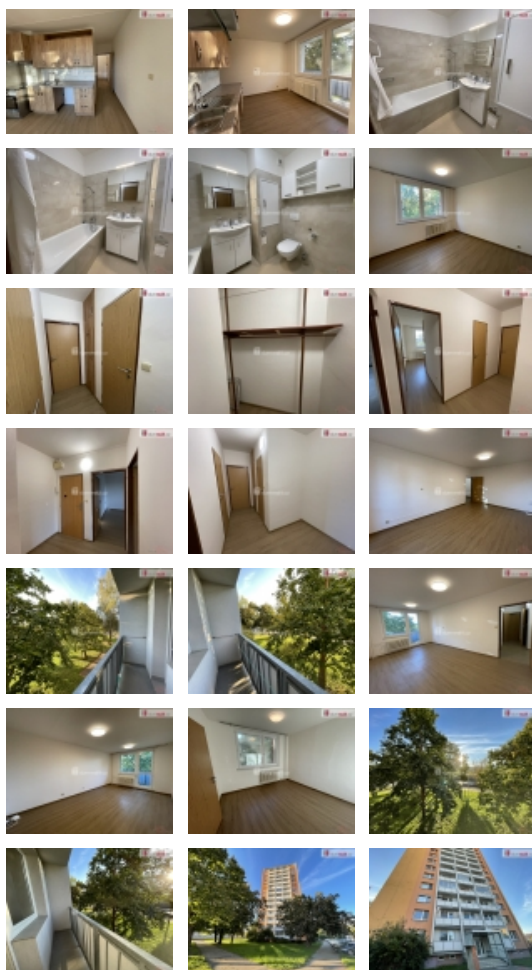
### Pronájem bytu 3+1, 69 m2, OV, Břeclav, ul. sídl. Dukelských hrdinů

+zálohy na energie 3.500,-Kč, Dumrealit.cz Vám zprostředkuje pronájem bytu 3+1 69,9m v centru Břeclavi. Byt se nachází v prvním nadzemním podlaží z dvanácti patrového domu s krásným výhledem hned přímo u řeky Dyje. Dispozice bytu tvoří: vstupní chodba, šatna, obývací pokoj se vstupem do lodžie, dětský pokoj, ložnice, kuchyně se vstupem do lodžie a koupelna s vanou a WC. K bytu náleží sklep pro uskladnění vašich věcí. Možnost taktéž připojení internetu a televize pro vaše pohodlí. Byt prošel kompletní rekonstrukcí v roce 2021 a je nezařizený, což vám umožňuje si ho zařídit přesně dle vašich potřeb. Nově je taktéž byt vymalován. Nájemné činí 15.500,-Kč + zálohy na energie 3.500,-Kč (2 osoby), každá další osoba o 500,-Kč víc na energiích. Nájemné je splatné vždy měsíc předem. Majitel požaduje vratnou kauci 38.000,-Kč. Celkem je tedy potřeba při podpisu smlouvy složit: nájemné včetně energií 19.000,-Kč, vratnou kauci 38.000,-Kč a provizi RK 18.755,-Kč, celkem tedy 75.755,-Kč. V okolí bytového domu naleznete: školu, školku, uměleckou školu, potraviny a mnoho jiného. Bydlení je vhodné pro rodinu a je k nastěhování ihned. Neváhejte a domluvte si prohlídku ještě dnes. Ev. číslo: 648458. Energetický štítek: G

**CENA:** (za měsíc) **15 500,- Kč**

### Informace o nemovitosti

Dispozice bytu	3+1
Číslo podlaží v domě	1
Počet podlaží objektu	12
Celková podlahová plocha (m2)	69



Pronájem bytu 3+1, 69 m<sup>2</sup>, OV, Břeclav, ul. sídl. Dukelských hrdinů

### Nemovitost nabízí



[dumrealit.cz](http://dumrealit.cz)

<b>Druh objektu</b>	panelová
<b>Stav objektu</b>	velmi dobrý
<b>Energetická třída</b>	G - Mimořádně nevhodná
<b>Vlastnictví</b>	osobní
<b>Vybaveno</b>	Nezařazeno
<b>Topení</b>	Lokální - plynové
<b>Užitná plocha (m<sup>2</sup>)</b>	69

### Realitní makléř



**Barbora Malíková**

Mobil: 730 548 511

[malikova@dumrealit.cz](mailto:malikova@dumrealit.cz)