

## Prodej samostatného RD, 131 m<sup>2</sup>, Tachov



### RD 5+1 se zahradou, krytým bazénem Tachov, u. Pod Výspou

ČÍSLO ZAKÁZKY: SF2224 TYP ZAKÁZKY: prodej

LOKALITA: Tachov, Pod Výspou

#### RD 5+1 se zahradou, krytým bazénem Tachov, u. Pod Výspou

Dovoluji si Vám nabídnout k prodeji RD 5+1 (131 m<sup>2</sup>) se zahradou, krytým bazénem v Tachově, ul. Pod Výspou. Užité plocha domu činí 131 m<sup>2</sup>. Celková výměra pozemků činí 866 m<sup>2</sup>.

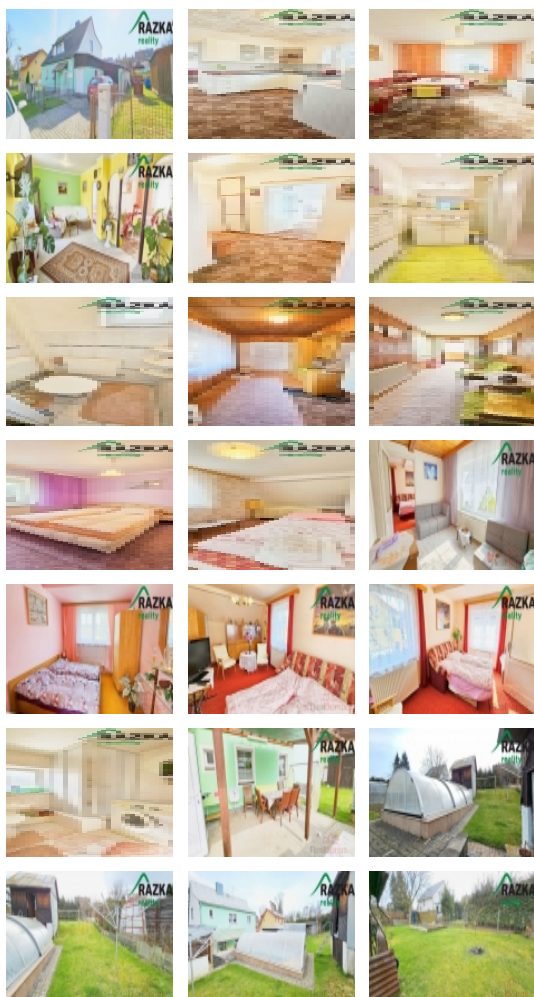
V suterénu je kotelna a sklad. V 1.NP se nachází vstupní chodba, kuchyně, jídelna, obývací pokoj, ložnice, koupelna se sprchovým koutem a samostatné WC. Ve 2.NP jsou vybudované tři ložnice, koupelna s WC a velmi prostorná obytná chodba. Svou dispozicí je možné dům velmi snadné využívat dvougeneračně.

Dům je napojen na veškeré inženýrské sítě (vodovod, kanalizace, plyn, elektřina). Vytápění domu je centrální - plynový kotlem. Dům byl průběžně rekonstruován a svým stavem je možné ho využívat ihned k bydlení.

Na zahradě, která je oplocená a o výměře 640 m<sup>2</sup>, se nachází pergola, krytý bazén, skleník, dřevěná kůlna na nářadí a garáž. Svou polohou je dům velice zajímavý, protože se nachází ve slepé ulici, což zajišťuje velmi klidné bydlení bez velkého provozu. Koupí domu lze řešit hypotečním úvěrem, který jsme schopní Vám zprostředkovat.

#### Informace o nemovitosti

Číslo podlaží v domě	1
Počet podlaží objektu	3
Celková podlahová plocha (m <sup>2</sup> )	131
Druh objektu	smíšená
Stav objektu	dobrý
Energetická třída	G - Mimořádně nevhodná
Vlastní pozemek (m <sup>2</sup> )	639
Vybavení	terasa sklep
Umístění objektu	klidná část obce
Vybaveno	Částečně zařízeno
Celková plocha (m <sup>2</sup> )	131
Zastavěná plocha (m <sup>2</sup> )	226



#### Nemovitost nabízí



#### Realitní Samoobsluha s.r.o.

Osadní 1053/28  
Holešovice  
Praha 7  
17000

Prodej samostatného RD, 131 m2, Tachov

**Realitní makléř**



**Stanislav Frýbl**

Mobil: +420 774 725 355

[stanislav.frybl@razka.cz](mailto:stanislav.frybl@razka.cz)

<b>Plocha parcely (m2)</b>	639
<b>Užitná plocha (m2)</b>	131
<b>Druh stavby</b>	rodinný dům, rekreační chalupa, rekreační pozemek
<b>Poloha objektu</b>	samostatný