

Prodej řadového RD, 113 m2, Kryry (okres Louny)



Prodej, RD 4+1, Kryry, okr. Louny, ul. 5. května

ČÍSLO ZAKÁZKY: 4300 TYP ZAKÁZKY: prodej

LOKALITA: Kryry (okres Louny), 5. května

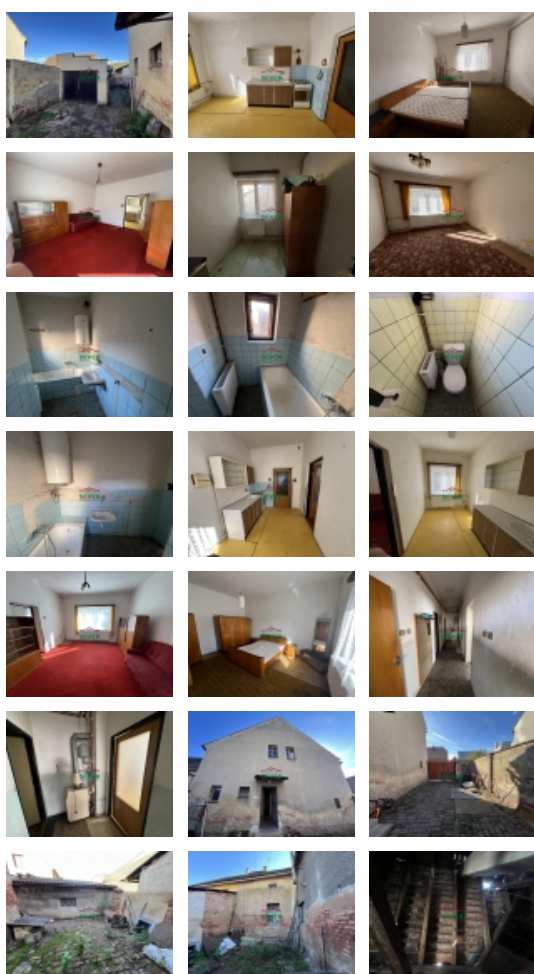
Prodej, RD 4+1, Kryry, okr. Louny, ul. 5. května

Nemovitosti SEVER vám zprostředkují prodej RD 4+1 v osobním vlastnictví, Kryry, okr. Louny, ul. 5. května. Přízemní dům před rekonstrukcí stojí na oploceném pozemku o výměře 215 m². Součástí cihlového, částečně podsklepeného domu je cihlový dvorek mezi domy a garáž. Není zde zahrada. V domě je zavedena elektřina 230 V, pitná voda, kanalizace ze septiku do veřejné kanalizace, vytápění je řešeno plynovým kotlem rozvedenými radiátory v mědi, ohřev vody elektrickým bojlerem, nebo plynovým kotlem. Přední část domu je podříznutá s izolací, má nová plastová okna, nové rozvody vody v plastu, vyvločkovaný komín s revizí, betonové podlahy s krytinou PVC a koberci. V domě je vstupní chodba, koupelna, WC, vstup do sklepa, špajz na potraviny, kuchyně a pokoje. V nevyužitém půdním prostoru je možné udělat další pokoje. V kuchyni je linka a plynový sporák. Dům se nachází 5 minut od Loun. V případě zájmu zajistíme optimální financování našimi poradci.

CENA: (za nemovitost) **3 950 000,- Kč**

Informace o nemovitosti

Číslo podlaží v domě	1
Počet podlaží objektu	1
Celková podlahová plocha (m ²)	113
Druh objektu	cihlová
Stav objektu	před rekonstrukcí
Energetická třída	G - Mimořádně nevhodná
Počet podlaží pod zemí	1
Vlastní pozemek (m ²)	215
Vybavení	sklep
Umístění objektu	klidná část obce
Ostatní rozvody	Satelit
Vybaveno	Možno zařídit
Topení	Lokální - plynové
Elektřina	230 V



Prodej řadového RD, 113 m2, Kryry (okres Louny)

Nemovitost nabízí

Nemovitosti SEVER s.r.o.

Josefa Skupy 2357, 434 01 Most

Realitní makléř



Grimmová Václava

Mobil: +420 602 208 014

grimmova@nemovitostisever.cz

Plyn	Zaveden
Celková plocha (m2)	215
Zastavěná plocha (m2)	215
Plocha parcely (m2)	215
Užitná plocha (m2)	113
Plocha zahrady (m2)	78
Inženýrské sítě	Vodovod Kanalizace Plyn Elektřina
Druh stavby	rodinný dům, rekreační chalupa, rekreační pozemek
Poloha objektu	řadový