

Prodej nájemního domu, Praha 10, Michle

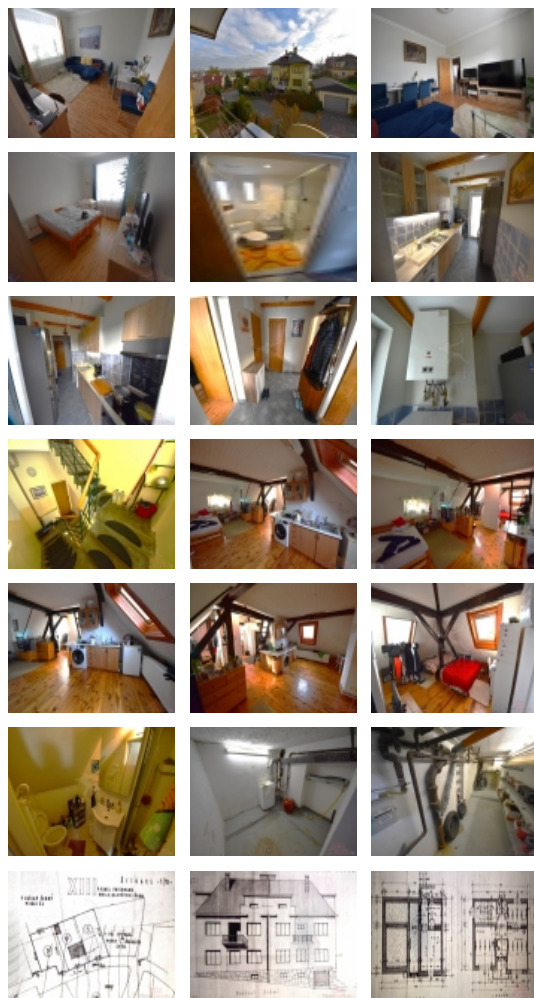


Prodej RD 3+1, 3+kk, loft/B/T/G/S, 243 m², pozemek 384 m², Praha 10 - Michle, ul. Pod Sychrovem

ČÍSLO ZAKÁZKY: 18833 TYP ZAKÁZKY: prodej

LOKALITA: Praha 10, Michle, Pod Sychrovem II

Prodej RD 3+1, 3+kk, loft/B/T/G/S, 243 m², pozemek 384 m²,
Praha 10 - Michle, ul. Pod Sychrovem



Exkluzivně nabízíme k prodeji dům se třemi byty, po částečné rekonstrukci, s podlahovou plochou 200 m², 3 m² balkon, 20 m² terasa, 25 m² garáž, 20 m² sklep, Praha 10 - Michle, ul. Pod Sychrovem II. Rodinný dům s pěkným výhledem se nachází v klidné vilové čtvrti Prahy 10 na Bohdalci. Dům má tři samostatné bytové jednotky - 3+1, 3+kk, v podkroví velký loftový byt, otevřený prostor. Dům je částečně podsklepen, zahrada, garáž, sezení na pergole, zahradní gril, pískoviště. Je po částečné rekonstrukci - nová fasáda, plastová okna, podlahy, omítky, nově koupelny, toalety, rozvody, z větší části nová elektřina. Topení zajišťuje plynový kotel, teplou vodu nové karmy, v podkroví elektrický bojler.

Dobrá dopravní dostupnost, metro C I.P. Pavlova tramvaj 11 min., metro B Karlovo náměstí 14 min., v okolí veškerá občanská vybavenost, lesopark Na Bohdalci 200 m, Tyršův vrch 600 m. Na tuto nemovitost Vám pomůžeme zajistit financování s dotovanou hypotékou od 2,99%, případně klasickou hypotéku od 4,6%. Doporučujeme prohlídku. Třída G - Mimořádně nevhodná Energetický štítek budovy (PENB) nebyl dodán.

CENA: (za nemovitost) **31 995 000,- Kč**

Informace o nemovitosti

Počet podlaží objektu	3
Celková podlahová plocha (m ²)	200
Druh objektu	cihlová
Stav objektu	velmi dobrý

Prodej nájemního domu, Praha 10, Michle

Nemovitost nabízí



ARCHER reality Praha, a.s.

Vlkova 538/42, Žižkov
130 00 Praha 3

Realitní makléř

Trnka Václav

Mobil: 602 107 903

prohlidka@archer-reality.cz

Energetická třída	G - Mimořádně nevhodná
Počet podlaží pod zemí	1
Vlastní pozemek (m2)	384
Plocha balkonu (m2)	3
Plocha teras (m2)	20
Plocha sklepu (m2)	20
Vybavení	balkon
Umístění objektu	klidná část obce
Vybaveno	Nezařizeno
Topení	Lokální - plynové
Doprava	vlak
Odpad	Městská kanalizace
Plyn	Zaveden
Rok rekonstrukce	2012
Rok kolaudace	1950
Zastavěná plocha (m2)	82
Užitná plocha (m2)	200
Plocha zahrady (m2)	273
Komunikace	asfaltová
Poloha objektu	v bloku