

Pronájem bytu 3+1, 92 m², OV, Praha 6, Bubeneč, ul. Puškinovo náměstí



Pronájem bytu 3+1, 92m² s balkonem

ČÍSLO ZAKÁZKY: 226811 TYP ZAKÁZKY: pronájem

LOKALITA: Praha 6, Bubeneč, Puškinovo náměstí

Pronájem bytu 3+1, 92m² s balkonem

Pronájem kouzelného bytu v srdci Prahy - Bubeneč. Nabízíme k pronájmu nádherný byt v jedné z nejatraktivnějších lokalit Prahy - v prestižní čtvrti Bubeneč, s výhledem na Puškinovo náměstí a jen 5 minut chůze do parku Stromovka. Tento byt se nachází v pátém posledním patře (bez výtahu), což mu zajišťuje naprostý klid a soukromí. Nejen byt je tichý, ale i celý dům, což poskytuje ideální prostředí pro klidný a komfortní život. Byt je prostorný, velmi tichý a plný charakteru. Svou atmosférou připomíná intelektuální prostředí první republiky, kde se snoubí historie s moderním komfortem. Příjemné světlé místnosti dělají z tohoto bytu skvělé místo pro život i práci. V okolí najdete širokou nabídku restaurací, kaváren, obchodů a sportovišť. Vynikající dopravní dostupnost (tramvaje, metro) a dostatek parkovacích míst dělají tuto lokalitu ještě atraktivnější. Byt je ideální volbou pro ty, kteří hledají harmonii mezi komfortním městským životem a klidným prostředím s krásným výhledem a vynikající občanskou vybaveností. Pro více informací nebo domluvení prohlídky nás neváhejte kontaktovat!

Poplatky služby 6995,-

Plyn 2500,-

Elektřina 1500,-

Nájemné 26 500,-

Kauce 1 měsíční nájemné.

CENA: (za měsíc) **26 500,- Kč**

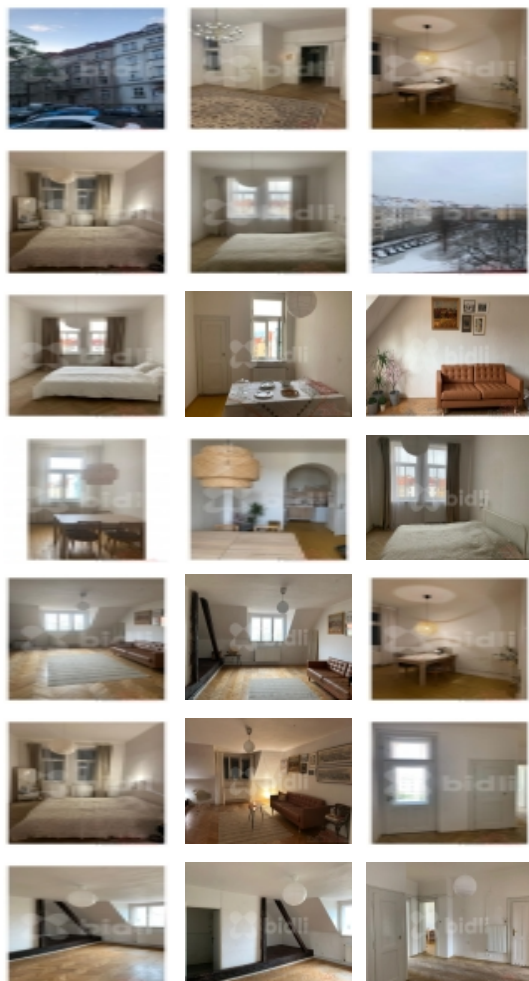
Informace o nemovitosti

Dispozice bytu 3+1

Číslo podlaží v domě 4

Počet podlaží objektu 4

Celková podlahová plocha (m²) 92



Pronájem bytu 3+1, 92 m², OV, Praha 6, Bubeneč, ul. Puškinovo náměstí**Nemovitost nabízí****Bidli reality, a.s.**Jindřišská 889/17
Nové Město
110 00 Praha 1**Realitní makléř****Pavel Feřtr**Mobil: 774 110 007
info@bidli.cz

Druh objektu	cihlová
Stav objektu	velmi dobrý
Vlastnictví	osobní
Plocha balkonu (m²)	1
Vybavení	balkon podkroví
Umístění objektu	klidná část obce
Ostatní rozvody	Ostatní rozvody
Vybaveno	Částečně zařízeno
Topení	Ústřední - plynové
Doprava	vlak silnice MHD autobus letišťe
Elektřina	230 V
Voda	dálkový vodovod
Odpad	Městská kanalizace
Občanská vybavenost	Škola Školka Zdravotnická zařízení Pošta Supermarket Kompletní síť obchodů a služeb Restaurace Místní úřad Kulturní zařízení Koupaliště
Bytové jádro	Zděné
Parkování	u domu (veřejné)
Užitná plocha (m²)	91
K dispozici od	20.12.2024

Pronájem bytu 3+1, 92 m², OV, Praha 6, Bubeneč, ul. Puškinovo náměstí