

Prodej komerčního objektu : Administrativní b., Praha 2, Vinohrady



PRODEJ nebytové jednotky 1+1, 49,8 m², WC, sprcha, snížené přízemí, PRAHA 2 Vinohrady

ČÍSLO ZAKÁZKY: 5401 TYP ZAKÁZKY: prodej

LOKALITA: Praha 2, Vinohrady

PRODEJ nebytové jednotky 1+1, 49,8 m², WC, sprcha, snížené přízemí, PRAHA 2 Vinohrady

Nabízíme k PRODEJI nebytovou komerční jednotku 1 + 1 + kuchyňka, umyvárna, WC.

Vstup z chodby domu v -1 podlaží (snížené přízemí) s vlastní Kuchyňkou a Sociálním zázemím se Sprchovým koutem v bytovém domě na ulici Vinohradská, na Praha 2., nad Václavským náměstím těsně u stanice Metra.

Vhodné na kanceláře, veterinární ordinaci, sídlo makléře, masáže, právní kancelář. Dům je s recepcí, plně po rekonstrukci a vlastníci jednotek mají k dispozici i společnou zahradu, vlastní saunu, celkově se jedná o luxusní prostředí.

VLASTNICTVÍ: osobní

Dispozice: 1+1

Celková plocha: 49,8 m²

Podlaží: -1 (snížené přízemí)

Sklepní kóje: 2 m²

Orientace: Jih

Stav: po rekonstrukci

VÝMĚRY

Chodba: 13,5 m²

Umyvárna s toaletou: 2.2 m²

Kuchyňka: 3.2 m²

Místnost: 24.0 m²

Svislé konstrukce: 4.9 m²

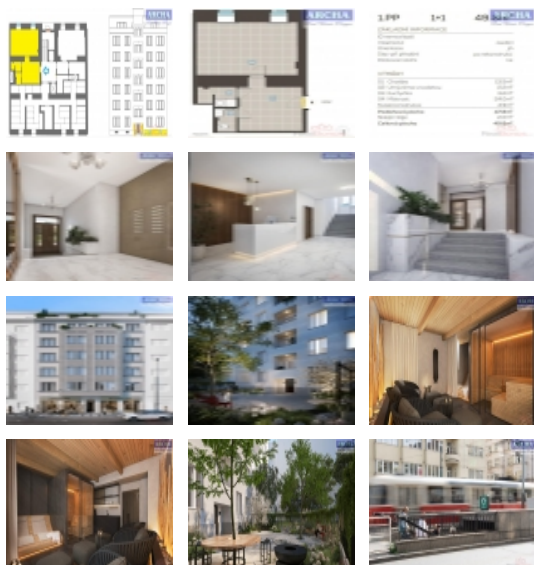
Podlahová plocha: 47.8 m²

Sklepní kóje: 2.0 m²

= Celková plocha: 49.8 m²

VYBAVENÍ

- Dveře vchodové: bezpečnostní, plně hladké
- Dveře interiérové dřevěné: kazetové, do hlavní místnosti prosklené
- Nášlapná vrstva podlah v místnostech: keramická dlažba
- Povrchy stěn: malba/keramický obklad
- Zařizovací předměty: toaleta, umyvadlo
- Vytápění a ohřev TUV: elektrický kotel vč. zásobníku na TUV umístěný v jednotce
- Rozvody topení: v jednotce v podlaže
- Otopná tělesa: pod okny, kombinovaný otopný žebřík v koupelně nové



Nemovitost nabízí

ARCHA realitní kancelář

Realitní makléř



Černý Milan

Mobil: +420 737 851 059

archa-rk@seznam.cz

Prodej komerčního objektu : Administrativní b., Praha 2, Vinohrady

CENA: (za nemovitost) **4 829 000,- Kč****Informace o nemovitosti**

Číslo podlaží v domě	1
Počet podlaží objektu	7
Druh objektu	cihlová
Stav objektu	po rekonstrukci
Počet podlaží pod zemí	1
Vybavení	sklep
Umístění objektu	centrum
Vybaveno	Částečně zařízeno
Topení	Lokální - elektrické
Celková plocha (m2)	50
Účel budovy	Administrativní b.
Druh stavby	budova/y, hala/y
Poloha objektu	řadový
Druh prostor	Kanceláře